

**ГОСУДАРСТВЕННОЕ БЮДЖЕТНОЕ УЧРЕЖДЕНИЕ
«РЕСПУБЛИКАНСКИЙ ЦЕНТР ОЦЕНКИ КАЧЕСТВА ОБРАЗОВАНИЯ»**

**Аналитический отчет
по результатам проведения
Всероссийских проверочных работ
в 9 классах (*по программе 8 класса*) общеобразовательных
организаций по математике**

Республики Северная Осетия-Алания



**Владикавказ
2020 г.**

Перечень условных обозначений и сокращений

ВПР	Всероссийские проверочные работы
ФГОС	Федеральный государственный образовательный стандарт
ПООП ООО	Примерная основная образовательная программа основного общего образования
Вся выборка РФ	Выборка результатов по РФ
УУД	Универсальные учебные действия
КЭС	Коды элементов содержания
КИМ	Контрольные измерительные материалы
МО	Муниципальные образования
ГОУ	Государственное образовательное учреждение
ОО	Образовательная организация
ЧОУ	Частное общеобразовательное учреждение

Информация, представленная в данном сборнике, подготовлена специалистами Государственного бюджетного учреждения «Республиканский центр оценки качества образования» на основании материалов портала сопровождения ВПР

Оглавление

1. Общие сведения	4
2. Математика	4
2.1 Описание контрольных измерительных материалов	4
2 Статистика общероссийских и региональных результатов ВПР по МАТЕМАТИКЕ	9

1. Общие сведения

Всероссийские проверочные работы проводились в общеобразовательных организациях РСО - А на основании приказа Рособрнадзора от 07.02.2019 № 104 «О внесении изменений в график проведения Федеральной службой по надзору в сфере образования и науки мониторинга качества подготовки обучающихся общеобразовательных организаций в форме национальных исследований качества образования и всероссийских проверочных работ в 2019 году, утвержденный приказом Федеральной службы по надзору в сфере образования и науки от 29 января 2019 г. № 84 «О проведении Федеральной службой по надзору в сфере образования и науки мониторинга качества подготовки обучающихся общеобразовательных организаций в 2019 году» и во исполнение приказа Министерства образования и науки Республики Северная Осетия-Алания от 01 сентября 2020 года № 552 «О проведении всероссийских проверочных работ в 2020 году» с 14 сентября по 12 октября 2020 года.

Всероссийские проверочные работы (далее – ВПР) – это работы, организованные по отдельным учебным предметам для оценки уровня подготовки обучающихся с учетом требований Федеральных государственных образовательных стандартов. Их организация предусматривает единое расписание, использование единых текстов заданий и единых критериев оценивания.

ВПР проводятся с учетом национально-культурной и языковой специфики многонационального российского общества в целях осуществления мониторинга результатов перехода на ФГОС и направлены на выявление уровня подготовки обучающихся.

Результаты ВПР в совокупности с имеющейся в ОО информацией, отражающей индивидуальные образовательные траектории обучающихся, могут быть использованы для оценки личностных результатов обучения.

Содержание проверочной работы соответствует Федеральному государственному образовательному стандарту основного общего образования (утвержден приказом Минобрнауки России от 17 декабря 2010 г. № 1897) с учётом Примерной основной образовательной программы основного общего образования (одобрена решением федерального учебно-методического объединения по общему образованию (протокол от 08.04.2015 № 1/15)) и содержания учебников, включённых в Федеральный перечень на 2019/20 учебный год.

Организационное сопровождение проведения ВПР осуществлялось Государственным бюджетным учреждением «Республиканский центр оценки качества образования».

2. Математика

2.1 Описание контрольных измерительных материалов

2.1.1 Подходы к отбору содержания, разработке структуры проверочной работы

В рамках ВПР наряду с предметными результатами обучения учащихся основной школы оцениваются также метапредметные результаты, в том числе уровень сформированности универсальных учебных действий (УУД) и овладения межпредметными понятиями.

Предусмотрена оценка сформированности следующих УУД.

Личностные действия: личностное, профессиональное, жизненное самоопределение.

Регулятивные действия: планирование, контроль и коррекция, саморегуляция.

Общеучебные универсальные учебные действия: поиск и выделение необходимой информации, структурирование знаний, осознанное и произвольное

построение речевого высказывания в письменной форме, выбор наиболее эффективных способов решения задач в зависимости от конкретных условий, рефлексия способов и условий действия, контроль и оценка процесса и результатов деятельности, моделирование, преобразование модели.

Логические универсальные действия: анализ объектов в целях выделения признаков; синтез, в том числе выведение следствий; установление причинно-следственных связей; построение логической цепи рассуждений; доказательство.

Коммуникативные действия: умение с достаточной полнотой и точностью выражать свои мысли в соответствии с задачами и условиями коммуникации.

Тексты заданий в вариантах ВПР в целом соответствуют формулировкам, принятым в учебниках, включённых в Федеральный перечень учебников, рекомендуемых Министерством просвещения РФ к использованию при реализации имеющих государственную аккредитацию образовательных программ основного общего образования.

2.1.2 Структура проверочной работы

Работа содержит 19 заданий.

В заданиях 1–3, 5, 7, 9–14 необходимо записать только ответ.

В заданиях 4 и 8 нужно отметить точки на числовой прямой.

В задании 6 требуется записать обоснованный ответ.

В задании 16 требуется дать ответ в пункте 1 и схематично построить график в пункте 2.

В заданиях 15, 17–19 требуется записать решение и ответ.

2.1.3. Кодификаторы проверяемых элементов содержания и требований к уровню подготовки обучающихся

Таблица 1

Код	Проверяемые элементы содержания
1	Числа и вычисления
2	Алгебраические выражения
3	Уравнения
4	Функции
5	Координаты на прямой
6	Геометрия
7	Статистика и теория вероятностей

Таблица 2

Код	Проверяемые требования к уровню подготовки
1	Выполнять вычисления и преобразования выражений
2	Решать задачи разных типов на производительность, покупки, движение
3	Решать уравнения, неравенства и их системы
4	Оперировать понятиями «функция», «график функции», «способы задания функции»; уметь строить график линейной функции
5	Оперировать понятиями геометрических фигур, применять геометрические факты для решения задач
6.1	Извлекать информацию, представленную в таблицах, на диаграммах, графиках

6.2	Иллюстрировать с помощью графика реальную зависимость или процесс по их характеристикам; строить диаграммы и графики на основе данных
-----	---

2.1.4 Распределение заданий проверочной работы по позициям кодификаторов

Таблица 3

№	Проверяемые требования (умения)	Блоки ПООП ООО выпускник научится / получит возможность научиться	Уровень сложности	Максимальный балл за выполнение задания	Примерное время выполнения задания обучающимся
1	Развитие представлений о числе и числовых системах от натуральных до действительных чисел	Оперировать на базовом уровне понятиями «обыкновенная дробь», «смешанное число», «десятичная дробь»	Б	1	2
2	Овладение приёмами решения уравнений, систем уравнений	Оперировать на базовом уровне понятиями «уравнение», «корень уравнения»; решать линейные и квадратные уравнения / <i>решать квадратные уравнения и уравнения, сводимые к ним с помощью тождественных преобразований</i>	Б	1	2
3	Развитие умений применять изученные понятия, результаты, методы для задач практического характера и задач из смежных дисциплин	Составлять числовые выражения при решении практических задач	Б	1	3
4	Развитие представлений о числе и числовых системах от натуральных до действительных чисел	Знать свойства чисел и арифметических действий	Б	1	3
5	Развитие умений применять изученные понятия, результаты, методы для задач практического характера и задач из смежных дисциплин	Составлять числовые выражения при решении практических задач	Б	1	3
6	Развитие представлений о числе и числовых системах от натуральных до действительных чисел	Знать свойства чисел и арифметических действий	Б	1	3
7	Умения извлекать информацию, представленную в таблицах, на диаграммах, графиках, описывать и анализировать массивы данных с помощью подходящих статистических характеристик	Читать информацию, представленную в виде таблицы, диаграммы, графика	Б	1	5
8	Развитие представлений о числе и числовых системах от натуральных до действительных чисел	Оценивать значение квадратного корня из положительного числа / <i>знать геометрическую интерпретацию целых, рациональных, действительных чисел</i>	П	2	5

9	Овладение символьным языком алгебры	Выполнять несложные преобразования дробнолинейных выражений, использовать формулы сокращённого умножения	Б	1	3
10	Формирование представлений о простейших вероятностных моделях	Оценивать вероятность события в простейших случаях / <i>оценивать вероятность реальных событий и явлений в различных ситуациях</i>	Б	1	4
11	Умение применять изученные понятия, результаты, методы для решения задач практического характера и задач из смежных дисциплин	Решать задачи на покупки; находить процент от числа, число по проценту от него, процентное отношение двух чисел, процентное снижение или процентное повышение величины	Б	1	4
12	Овладение геометрическим языком, формирование систематических знаний о плоских фигурах и их свойствах, использование геометрических понятий и теорем	Оперировать на базовом уровне понятиями геометрических фигур, извлекать информацию о геометрических фигурах, представленную на чертежах в явном виде, применять для решения задач геометрические факты	Б	1	3
13	Овладение геометрическим языком, формирование систематических знаний о плоских фигурах и их свойствах, использование геометрических понятий и теорем	Оперировать на базовом уровне понятиями геометрических фигур, применять для решения задач геометрические факты	Б	1	4
14	Овладение геометрическим языком; формирование систематических знаний о плоских фигурах и их свойствах, использование геометрических понятий и теорем	Оперировать на базовом уровне понятиями геометрических фигур, приводить примеры и контрпримеры для подтверждения высказываний	Б	1	4
15	Развитие умений моделировать реальные ситуации на языке геометрии, исследовать построенную модель с использованием геометрических понятий и теорем, аппарата алгебры	Использовать свойства геометрических фигур для решения задач практического содержания	П	2	6
16	Развитие умения использовать функционально графические представления для описания реальных зависимостей	Представлять данные в виде таблиц, диаграмм, графиков / <i>иллюстрировать с помощью графика реальную зависимость или процесс по их характеристикам</i>	П	2	8
17	Овладение геометрическим языком, формирование систематических знаний о плоских фигурах и их свойствах, использование геометрических понятий и теорем	Оперировать на базовом уровне понятиями геометрических фигур / <i>применять геометрические факты для решения задач, в том числе предполагающих несколько шагов решения</i>	П	1	6
18	Развитие умения применять изученные понятия, результаты, методы для решения задач практического характера, умений моделировать реальные ситуации на языке алгебры,	Решать задачи разных типов (на производительность, движение) / <i>решать простые и сложные задачи разных типов, выбирать соответствующие уравнения или системы уравнений для составления</i>	П	2	8

	исследовать построенные модели с использованием аппарата алгебры	<i>математической модели заданной реальной ситуации или прикладной задачи, выполнять оценку правдоподобия результатов</i>			
19	Развитие умений точно и грамотно выражать свои мысли с применением математической терминологии и символики, проводить классификации, логические обоснования, доказательства	<i>Решать простые и сложные задачи разных типов, а также задачи повышенной трудности</i>	В	2	10
<p>Всего заданий — 19, из них Б — 12, П — 6, В — 1. Время выполнения проверочной работы — 90 минут. Максимальный первичный балл — 25.</p>					

2.1.5 Распределение заданий проверочной работы по уровню сложности

№	Уровень сложности	Количество заданий	Максимальный первичный балл	Процент от максимального первичного балла
1	Базовый	12	12	48
2	Повышенный	6	11	44
3	Высокий	1	2	8
	Итого	19	25	100

2.1.6 Типы заданий, сценарии выполнения заданий

В задании 1 проверяется владение понятиями «отрицательное число», «обыкновенная дробь», «десятичная дробь», вычислительными навыками.

В задании 2 проверяется умение решать линейные, квадратные уравнения, а также системы уравнений.

В задании 3 проверяется умение решать задачи на части.

В задании 4 проверяется знание свойств целых чисел и правил арифметических действий.

Задание 5 проверяет владение понятиями «функция», «график функции», «способы задания функции».

Задание 6 направлено на проверку умения извлекать и анализировать информацию, представленную в таблицах, на диаграммах, графиках.

В задании 7 проверяются умения читать информацию, представленную в таблицах, на диаграммах, графиках и определять статистические характеристики данных.

В задании 8 проверяется умение сравнивать действительные числа.

В задании 9 проверяется умение выполнять преобразования буквенных дробно-рациональных выражений.

Задание 10 направлено на проверку умения в простейших случаях оценивать вероятность события.

Задание 11 проверяет умение решать текстовые задачи на проценты, в том числе задачи в несколько действий.

Задания 12–15 и 17 проверяют умение оперировать свойствами геометрических фигур, а также знание геометрических фактов и умение применять их при решении практических задач.

В задании 16 проверяются умения извлекать из текста необходимую информацию, представлять данные в виде диаграмм, графиков.

Задание 18 направлено на проверку умения решать текстовые задачи на производительность, движение.

Задание 19 является заданием высокого уровня сложности и направлено на проверку логического мышления, умения проводить математические рассуждения.

2.1.7 Система оценивания выполнения отдельных заданий и проверочной работы в целом

Правильное решение каждого из заданий 1–5, 7, 9–14, 17 оценивается 1 баллом. Задание считается выполненным верно, если ученик дал верный ответ: записал правильное число, правильную величину; изобразил правильный рисунок.

Выполнение заданий 6, 8, 15, 16, 18, 19 оценивается от 0 до 2 баллов.

Максимальный первичный балл — 25.

Шкала перевода первичных баллов в отметки по пятибалльной шкале

Отметка по пятибалльной шкале	«2»	«3»	«4»	«5»
Первичные баллы	0–7	8–14	15–20	21–25

2.1.8. Описание дополнительных материалов и оборудования, необходимых для проведения проверочной работы

При проведении работы дополнительные материалы и оборудование не требуются.

Рекомендации по подготовке к работе

Специальная подготовка к проверочной работе не требуется.

2 Статистика общероссийских и региональных результатов ВПР по МАТЕМАТИКЕ

Распределение первичных баллов по МО

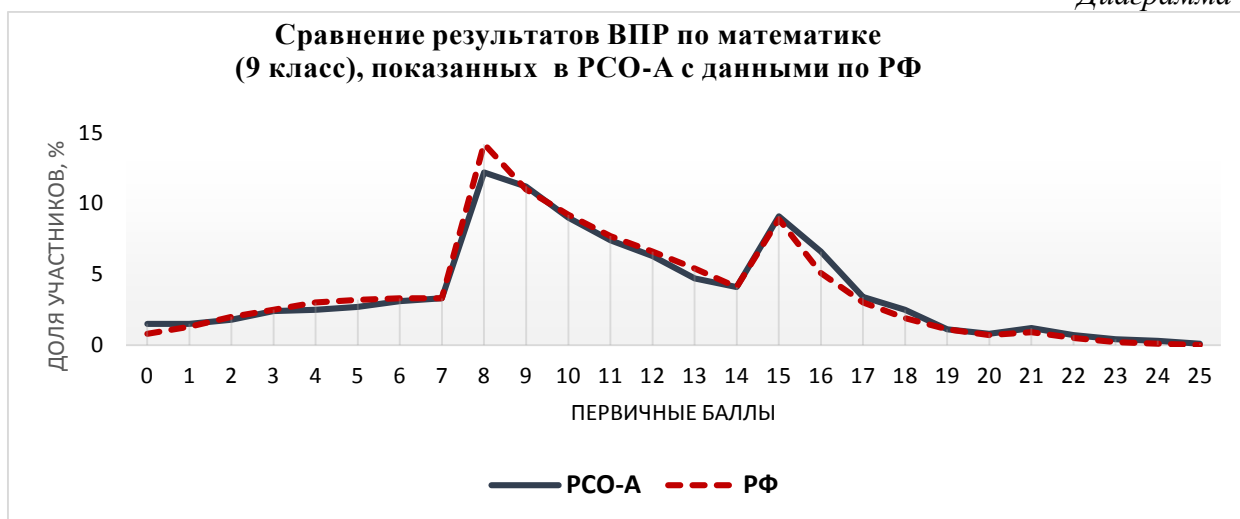
Таблица 1

Группы участников	Кол-во ОО	Кол-во уч-ков	0	1	2	3	4	5	6	7	8	9	10	11	12	13	14	15	16	17	18	19	20	21	22	23	24	25
РФ	24726	689772	0,8	1,3	2	2,5	3	3,2	3,3	3,3	14,2	11	9,2	7,7	6,6	5,4	4,1	8,9	5,1	3	1,9	1,1	0,7	0,9	0,5	0,2	0,1	0
РСО-Алания	190	5801	2	2	2	2	3	3	3	3	12	11	9	7,4	6,3	4,7	4,1	9,1	6,6	3,4	2,5	1,1	0,8	1,2	0,7	0,4	0,3	0,1
Алагирский район	14	275	5,5	1,8	1,1	2,5	2,2	4,4	1,1	2,2	14,9	14,5	10,9	6,9	5,8	3,6	2,9	9,8	3,3	3,3	1,8	0,7	0,4	0,4	0	0	0	0
Ардонский район	11	223	0,9	1,3	2,2	3,1	2,2	1,3	1,8	1,8	9,4	10,8	10,8	7,2	6,3	5,4	4,5	12,1	10,3	3,6	2,2	0,4	0	1,8	0,4	0	0	0
Дигорский район	10	211	0	0,5	0	1,9	2,4	3,3	1,9	3,3	11,8	12,8	11,8	10	9	2,4	2,4	9	5,7	2,8	3,3	0,5	0,9	1,9	1,9	0,5	0	0
Ирафский район	10	93	2,2	5,4	5,4	3,2	3,2	1,1	4,3	2,2	11,8	9,7	7,5	7,5	3,2	4,3	2,2	10,8	4,3	6,5	2,2	1,1	0	0	2,2	0	0	0
Кировский район	11	176	1,1	1,7	2,3	2,8	2,8	1,7	1,1	3,4	14,8	10,8	13,6	8,5	7,4	2,3	3,4	9,1	6,3	4	1,7	0,6	0,6	0	0	0	0	0
Моздокский район	30	824	3	2,1	2,8	3,2	4,7	3,9	3,9	3,9	15,3	11,4	8,6	5,5	3,3	4	2,8	9,6	6,8	1,9	1,1	0,7	0	1,3	0,1	0,1	0	0
Правобережный район	17	379	3,2	4,2	4,2	4,5	2,6	3,4	3,7	4,2	14,2	14,2	9,2	9,8	2,1	2,4	1,1	6,6	5	2,1	1,1	1,1	0,5	0,5	0	0	0	0
Пригородный район	29	657	0,5	1,1	1,7	2,6	2,1	2,4	2,7	3,3	13,9	16,7	11	8,2	6,2	3,8	3,7	9,6	5,3	2,7	1,5	0,2	0,3	0,2	0	0,2	0	0,2
ГОУ	15	522	0,2	1,1	0,4	1,5	1,1	2,7	1,9	2,9	8,6	6,7	6,9	7,9	9	7,1	5,6	6,9	6,5	5,2	7,5	2,3	2,5	1,7	1,3	1,5	0,6	0,4
город Владикавказ	43	2441	0,9	1	1,4	1,9	2	2,4	3,7	3,3	11	9,8	8,1	7,3	7,4	5,4	5,2	9,3	7,4	3,7	2,6	1,4	1,1	1,6	1,1	0,5	0,5	0

Диаграмма 1



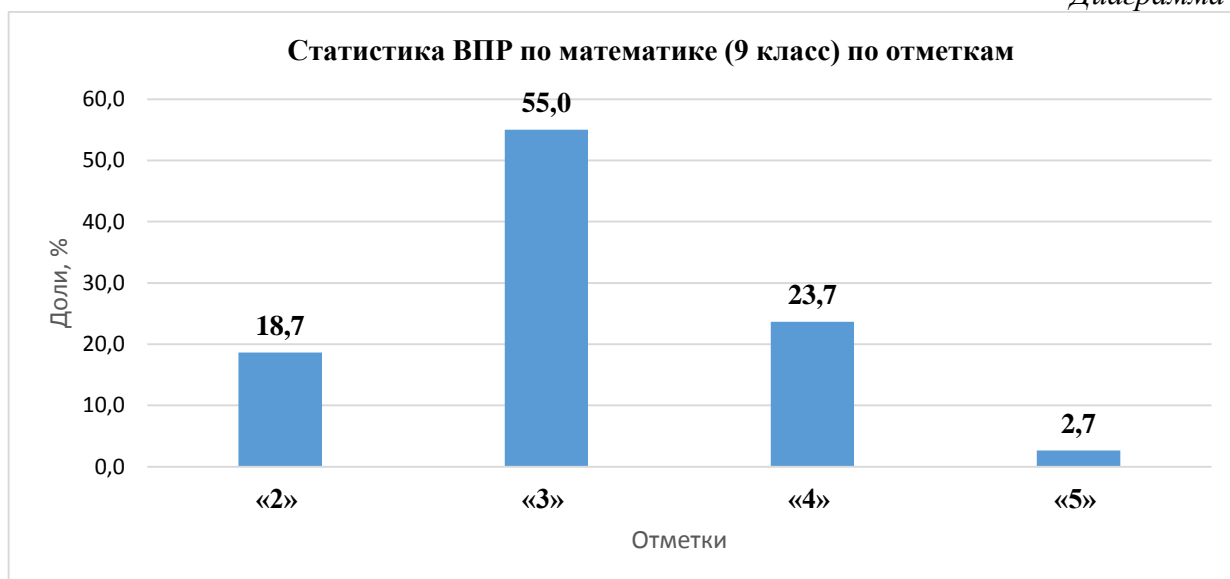
Диаграмма 2



Статистика по отметкам по ОО (доля участников, получивших отметки, %)

Таблица 2

Группы участников	Кол-во ОО	Кол-во уч-ков	2	3	4	5
РФ	24726	689772	19,2	58,0	20,9	1,9
РСО-Алания	190	5801	18,7	55,0	23,7	2,7
Алагирский район	14	275	20,7	59,6	19,3	0,4
Ардонский район	11	223	14,8	54,3	28,7	2,2
Дигорский район	10	211	13,3	60,2	22,3	4,3
Ирафский район	10	93	26,9	46,2	24,7	2,2
Кировский район	11	176	17,1	60,8	22,2	0,0
Моздокский район	30	824	27,4	50,9	20,2	1,6
Правобережный район	17	379	30,1	53,0	16,4	0,5
Пригородный район	29	657	16,4	63,5	19,6	0,5
ГОУ	15	522	11,9	51,7	30,8	5,6
город Владикавказ	43	2441	16,4	54,2	25,8	3,7



Статистика по отметкам по ОО (доля участников, получивших отметки, %)

Таблица 2

Группы участников	Кол-во ОО	Кол-во уч-ков	2	3	4	5
РФ	24726	689772	19,2	58,0	20,9	1,9
РСО-Алания	190	5801	18,7	55,0	23,7	2,7
Алагирский район	14	275	20,7	59,6	19,3	0,4
СП МКОУ СОШ №2 г.Алагира		11	18,2	63,6	18,2	0,0
МКОУ СОШ №2 г.Алагира		49	30,6	36,7	32,7	0,0
МКОУ СОШ №3 г.Алагира		65	9,2	56,9	32,3	1,5
СП МКОУ СОШ №3 г.Алагира		18	44,4	55,6	0,0	0,0
МКОУ СОШ №5 г.Алагира		34	14,7	82,4	2,9	0,0
МКОУ СОШ с.Црау		14	35,7	64,3	0,0	0,0
МКОУ СОШ с.Суадаг		6	0,0	100,0	0,0	0,0
МКОУ СОШ с.Дзуарикау		15	26,7	73,3	0,0	0,0
МКОУ СОШ с.Майрамадаг		12	33,3	41,7	25,0	0,0
МКОУ СОШ пос.В.Фиагдон		7	57,1	42,9	0,0	0,0
Филиал МКОУ СОШ с.Суадаг в с.Хаталдон		5	0,0	100,0	0,0	0,0
Филиал МКОУ СОШ с.Суадаг в с.Ногкау		5	0,0	40,0	60,0	0,0
Филиал МКОУ СОШ с.Бирагзанг		12	8,3	66,7	25,0	0,0
МКОУ СОШ пос.Мизур		22	13,6	68,2	18,2	0,0
Ардонский район	11	223	14,8	54,3	28,7	2,2
МБОУ СОШ №1 г.Ардон		71	12,7	43,7	40,9	2,8
МБОУ СОШ №3 г.Ардон		25	20,0	40,0	32,0	8,0
МБОУ СОШ №4 г.Ардона		39	15,4	61,5	20,5	2,6
МБОУ СОШ с.Кадгарон		19	15,8	63,2	21,1	0,0
МБОУ СОШ с.Красногор		7	14,3	71,4	14,3	0,0
МБОУ СОШ с.Кирово		5	20,0	60,0	20,0	0,0
МБОУ СОШ с.Коста		3	0,0	33,3	66,7	0,0

МБОУ СОШ с.Нарт		8	12,5	50,0	37,5	0,0
МБОУ СОШ с.Фиагдон		7	28,6	71,4	0,0	0,0
МБОУ СОШ №2 г.Ардона		21	14,3	61,9	23,8	0,0
МБОУ СОШ с.Мичурино		18	11,1	72,2	16,7	0,0
город Владикавказ	43	2441	16,4	54,2	25,8	3,7
МБОУ СОШ №1		10	10,0	80,0	10,0	0,0
МБОУ гимназия №4		37	13,5	43,2	43,2	0,0
МАОУ БСОШ №7		84	41,7	54,8	3,6	0,0
МБОУ СОШ №11		61	21,3	50,8	24,6	3,3
МБОУ гимназия №16		45	4,4	15,6	73,3	6,7
МБОУ СОШ №27		48	20,8	60,4	18,8	0,0
МБОУ СОШ №30		89	14,6	77,5	7,9	0,0
МБОУ СОШ №31		58	44,8	55,2	0,0	0,0
МБОУ СОШ №34		49	14,3	59,2	24,5	2,0
МБОУ СОШ №40		68	16,2	55,9	27,9	0,0
МБОУ СОШ №42		145	24,8	64,1	11,0	0,0
МБОУ СОШ №43		50	8,0	64,0	28,0	0,0
МБОУ СОШ №46		117	7,7	53,0	30,8	8,6
МБОУ СОШ №48		39	7,7	38,5	20,5	33,3
МБОУ- лицей		60	0,0	30,0	61,7	8,3
МБОУ ВСОШ №2		22	59,1	40,9	0,0	0,0
МБОУ СОШ №14		29	0,0	51,7	48,3	0,0
МБОУ СОШ №17		51	15,7	56,9	27,5	0,0
МБОУ СОШ №21		41	70,7	26,8	2,4	0,0
МБОУ СОШ №24		41	29,3	63,4	7,3	0,0
МБОУ СОШ №26		69	5,8	81,2	13,0	0,0
МБОУ СОМШ №44		131	0,0	42,8	57,3	0,0
МБОУ СОШ с.Балта		19	5,3	47,4	47,4	0,0
МБОУ СОШ №3		74	36,5	62,2	1,4	0,0
МБОУ гимназия №5		130	0,0	68,5	30,8	0,8
МБОУ СОШ №8		22	4,6	86,4	4,6	4,6
МБОУ СОШ №13		18	5,6	61,1	22,2	11,1
МБОУ СОШ №18		45	15,6	51,1	31,1	2,2
МБОУ СОШ №19		5	100,0	0,0	0,0	0,0
МБОУ СОШ №29		47	25,5	68,1	6,4	0,0
МБОУ гимназия №45		52	3,9	40,4	42,3	13,5
МБОУ СОШ №50		52	3,9	63,5	25,0	7,7
МБОУ СОШ №6		22	4,6	31,8	50,0	13,6
МБОУ СОШ №15		39	28,2	69,2	2,6	0,0
МБОУ СОШ №25		60	13,3	66,7	20,0	0,0
МБОУ СОШ №37		30	33,3	50,0	16,7	0,0
МБОУ СОШ №22		91	12,1	56,0	29,7	2,2
МБОУ СОШ №33		16	12,5	75,0	12,5	0,0
МБОУ СОШ №36		53	13,2	39,6	41,5	5,7
МБОУ СОШ №38		140	4,3	28,6	43,6	23,6
МБОУ СОШ №39		40	27,5	72,5	0,0	0,0

МБОУ СОШ №41		99	17,2	45,5	37,4	0,0
МБОУ СОШ №28		43	37,2	58,1	4,7	0,0
ГОУ	15	522	11,9	51,7	30,8	5,6
ГКОУ СШИ с.Гизель		24	16,7	75,0	8,3	0,0
ГБОУ СОШ №8 г.Беслана		58	10,3	77,6	12,1	0,0
ЧОУ ВНСОШ		7	14,3	42,9	42,9	0,0
ГКОШИ г.Алагир		20	15,0	55,0	20,0	10,0
ГБОУШИ РФМЛИ с.Мацута (Филиал)		2	0,0	100,0	0,0	0,0
ГБОУ СОШ №47		69	37,7	49,3	13,0	0,0
ГБОУ РФМЛИ		76	4,0	30,3	54,0	11,8
ГБОУ СОШ РЛИ		46	6,5	82,6	10,9	0,0
АНОО "Институт цивилизации"		8	0,0	50,0	50,0	0,0
ГБОУ "Гимназия"Диалог"		45	4,4	55,6	31,1	8,9
ЧОУ "Православная гимназия"		11	100,0	0,0	0,0	0,0
ЧОУ ВГЛ		9	22,2	77,8	0,0	0,0
ГКОШИ г.Владикавказ		45	2,2	13,3	64,4	20,0
ГБОУ СОШ г.Беслана		70	0,0	67,1	27,1	5,7
ФГКОУ СК СВУ		32	0,0	21,9	75,0	3,1
Дигорский район	10	211	13,3	60,2	22,3	4,3
МКОУ СОШ №1 г.Дигоры		36	16,7	47,2	27,8	8,3
МКОУ СОШ г.Дигоры		67	16,4	65,7	17,9	0,0
МКОУ ООШ с.Урсдон		13	7,7	76,9	15,4	0,0
МКОУ СОШ №2 с.Дур-Дур		16	0,0	50,0	25,0	25,0
МКОУ СОШ ст.Николаевской		24	4,2	79,2	12,5	4,2
МКОУ ООШ №1 с.Дур-Дур		5	20,0	20,0	60,0	0,0
МКОУ СОШ с.Карман		18	16,7	55,6	27,8	0,0
МКОУ ООШ с.Мостиздах		5	20,0	40,0	20,0	20,0
МКОУ ООШ с.Синдикау		7	0,0	100,0	0,0	0,0
МКОУ ООШ №3 г.Дигоры		20	20,0	45,0	35,0	0,0
Ирафский район	10	93	26,9	46,2	24,7	2,2
МКОУ СОШ №1 с.Чикола		9	11,1	88,9	0,0	0,0
МКОУ СОШ №3 с.Чикола		17	0,0	47,1	41,2	11,8
МКОУ СОШ с.Советское		10	10,0	60,0	30,0	0,0
МКОУ СОШ №2 с.Чикола		13	84,6	15,4	0,0	0,0
МКОУ СОШ с.Лескен		13	30,8	7,7	61,5	0,0
МКОУ СОШ с.Новый Урух		4	25,0	75,0	0,0	0,0
МКОУ СОШ с.Средний Урух		5	40,0	60,0	0,0	0,0
МБОУ СОШ с.Сурх-Дигора		11	36,4	54,6	9,1	0,0
МКОУ СОШ с.Толдзгун		5	20,0	60,0	20,0	0,0
МКОУ СОШ с.Хазнидон		6	0,0	50,0	50,0	0,0
Кировский район	11	176	17,1	60,8	22,2	0,0
МКОУ СОШ №1 с.Эльхотово		32	28,1	50,0	21,9	0,0
МКОУ СОШ №1 ст.Змейская		25	0,0	56,0	44,0	0,0
МКОУ СОШ №2 ст.Змейская		22	4,6	54,6	40,9	0,0
МКОУ СОШ №2 с.Эльхотово		31	9,7	74,2	16,1	0,0
МКОУ СОШ №3 с.Эльхотово		18	44,4	55,6	0,0	0,0

МКОУ СОШ с.Дарг-Кох		10	30,0	70,0	0,0	0,0
Филиал МКОУ СОШ №2 ст.Змейская СОШ с.Иран		7	14,3	57,1	28,6	0,0
МКОУ СОШ с.Карджин		14	21,4	42,9	35,7	0,0
МКОУ СОШ с.Комсомольское		5	40,0	60,0	0,0	0,0
филиал МКОУ СОШ №2 ст.Змейская СОШ с.Ставд-Дорт		6	0,0	100,0	0,0	0,0
СП МКОУ СОШ с.Карджин		6	0,0	100,0	0,0	0,0
Моздокский район	30	824	27,4	50,9	20,2	1,6
МБОУ СОШ №2 г.Моздока		64	31,3	53,1	14,1	1,6
МБОУ СОШ №3 г.Моздока		73	12,3	56,2	31,5	0,0
МБОУ СОШ №5 г.Моздока		18	22,2	50,0	27,8	0,0
МБОУ СОШ №8 г.Моздока		77	20,8	37,7	35,1	6,5
МБОУ СОШ №108 г.Моздока		58	36,2	41,4	22,4	0,0
МБОУ СОШ ст.Луковской		58	39,7	56,9	3,5	0,0
МБОУ СОШ п.Притеречного		13	30,8	61,5	7,7	0,0
МБОУ СОШ ст.Павлодольской		32	71,9	28,1	0,0	0,0
МБОУ СОШ с.Троицкого		44	54,6	40,9	4,6	0,0
МБОУ СОШ ст.Терской		30	36,7	50,0	13,3	0,0
МБОУ СОШ №1 с.Кизляр		49	18,4	61,2	20,4	0,0
МБОУ СОШ №2 с.Кизляр		49	16,3	49,0	26,5	8,2
МБОУ СОШ с.Виноградное		22	45,5	54,6	0,0	0,0
МБОУ СОШ №7 г.Моздока		30	16,7	83,3	0,0	0,0
МБОУ ООШ с.Весёлое		13	30,8	46,2	23,1	0,0
МБОУ ООШ с.Киевского		15	6,7	60,0	33,3	0,0
МБОУ ООШ ст.Ново-Осетинской		4	0,0	100,0	0,0	0,0
Отделение ООШ МБОУ СОШ ст.Павлодольской		10	40,0	40,0	20,0	0,0
МБОУ СОШ с.Предгорное		11	9,1	90,9	0,0	0,0
МБОУ ООШ с.Раздольного		9	11,1	55,6	33,3	0,0
МБОУ ООШ с.Сухотского		5	60,0	40,0	0,0	0,0
МБОУ СОШ с.Хурикау		9	55,6	44,4	0,0	0,0
МБОУ ООШ №6 г.Моздока		10	0,0	80,0	20,0	0,0
МБОУ ООШ пос.Тельмана		4	0,0	100,0	0,0	0,0
МБОУ ООШ ст.Черноярской		12	50,0	25,0	25,0	0,0
МБОУ ООШ п.Советского		7	0,0	85,7	0,0	14,3
МБОУ ООШ пос.Калининский		12	16,7	83,3	0,0	0,0
МБОУ СОШ №1 г.Моздока		52	0,0	28,9	67,3	3,9
МБОУ ООШ п.Садового		3	0,0	33,3	66,7	0,0
МБОУ ООШ г.Моздока		31	38,7	54,8	6,5	0,0
Правобережный район	17	379	30,1	53,0	16,4	0,5
МКОУ СОШ №6 г.Беслана		79	38,0	36,7	22,8	2,5
МКОУ СОШ с.Фарн		11	27,3	45,5	27,3	0,0
МКОУ СОШ с.Хумалаг		23	17,4	69,6	13,0	0,0
МКОУ СОШ с.Заманкул		6	0,0	66,7	33,3	0,0
МКОУ СОШ с.Новый Батако		19	36,8	57,9	5,3	0,0
МКОУ СОШ с.Ольгинское		14	21,4	71,4	7,1	0,0

МКОУ СОШ с.Цалык		12	16,7	75,0	8,3	0,0
МКОУ СОШ №2 г.Беслана		30	10,0	73,3	16,7	0,0
МКОУ СОШ №3 г.Беслана		11	9,1	81,8	9,1	0,0
МКОУ СОШ №4 г.Беслана		50	60,0	40,0	0,0	0,0
МКОУ СОШ №5 г.Беслана		47	29,8	55,3	14,9	0,0
МКОУ СОШ №7 г.Беслана		33	12,1	42,4	45,5	0,0
МКОУ СОШ с.Брут		6	33,3	50,0	16,7	0,0
МКОУ СОШ с.Зильги		18	33,3	44,4	22,2	0,0
МКОУ СОШ с.Раздзог		5	0,0	100,0	0,0	0,0
МКОУ СОШ с.Батако		4	75,0	25,0	0,0	0,0
МКОШИ г.Беслана		11	18,2	81,8	0,0	0,0
Пригородный район	29	657	16,4	63,5	19,6	0,5
МБОУ СОШ №1 ст.Архонская		44	18,2	52,3	29,6	0,0
МБОУ СОШ №2 ст.Архонская		37	29,7	54,1	16,2	0,0
МБОУ СОШ №1 с.Гизель		21	23,8	52,4	23,8	0,0
МБОУ СОШ с.Донгарон		8	25,0	37,5	37,5	0,0
МБОУ СОШ №1 с.Камбилеевское		73	21,9	57,5	20,6	0,0
МБОУ СОШ с.Комгарон		7	14,3	57,1	28,6	0,0
МБОУ СОШ №2 с.Ногир		15	33,3	53,3	13,3	0,0
МБОУ СОШ с.Верхняя Саниба		6	0,0	50,0	50,0	0,0
МБОУ СОШ №1 с.Тарское		9	11,1	44,4	44,4	0,0
МБОУ СОШ №2 с.Тарское		9	11,1	66,7	22,2	0,0
МБОУ СОШ №2 с.Чермен		12	33,3	58,3	8,3	0,0
МБОУ СОШ №3 с.Чермен		65	10,8	75,4	13,9	0,0
МБОУ СОШ №1 с.Октябрьское		41	7,3	65,9	26,8	0,0
МБОУ СОШ №2 с.Октябрьское		28	7,1	78,6	14,3	0,0
МБОУ ООШ п.Алханчурт		8	0,0	62,5	37,5	0,0
МБОУ СОШ №2 с.Гизель		17	0,0	94,1	5,9	0,0
МБОУ СОШ с.Дачное		25	24,0	64,0	12,0	0,0
МБОУ СОШ с.Кургат		8	0,0	62,5	37,5	0,0
МБОУ СОШ с.Майское		40	17,5	77,5	5,0	0,0
МБОУ СОШ с.Михайловское		46	10,9	80,4	8,7	0,0
МБОУ СОШ №1 с.Ногир		19	15,8	52,6	31,6	0,0
МБОУ СОШ с.Сунжа		39	23,1	66,7	10,3	0,0
МБОУ СОШ №1 с.Чермен		9	0,0	88,9	11,1	0,0
МБОУ СОШ №2 с.Камбилеевское		10	20,0	70,0	10,0	0,0
МБОУ СОШ с.Нижняя Саниба		11	0,0	54,6	45,5	0,0
МБОУ СОШ с.Ир		12	16,7	41,7	41,7	0,0
МБОУ ООШ с.Сунжа		23	21,7	39,1	26,1	13,0
МБОУ СОШ с.Новое		14	21,4	42,9	35,7	0,0
СП МБОУ СОШ №2 с.Гизель		1	0,0	100,0	0,0	0,0

В таблицах 4 и 5 приведен перечень ОО (по 10% от общего числа ОО), доля участников в которых показали соответственно высокие показатели – высокий процент отметок «5» при низкой доле отметок «2» и низкие показатели – высокий процент отметок «2» при низкой доле отметок «5»

ОО с высокими показателями ВПР (9 класс) по математике

Таблица 4

ОО	Кол-во участников	Доля участников, получивших отметки, %	
		"5"	"2"
РСО-Алания	5801	2,7	18,7
МБОУ СОШ №48	39	33,3	7,7
МКОУ СОШ №2 с.Дур-Дур	16	25,0	0,0
МБОУ СОШ №38	140	23,6	4,3
ГКОШИ г.Владикавказ	45	20,0	2,2
МБОУ ООШ п.Советского	7	14,3	0,0
МБОУ СОШ №6	22	13,6	4,6
МБОУ гимназия №45	52	13,5	3,9
ГБОУ РФМЛИ	76	11,8	4,0
МКОУ СОШ №3 с.Чикола	17	11,8	0,0
МБОУ СОШ №13	18	11,1	5,6
ГБОУ "Гимназия"Диалог"	45	8,9	4,4
МБОУ СОШ №46	117	8,6	7,7
МБОУ- лицей	60	8,3	0,0
МБОУ СОШ №50	52	7,7	3,9
МБОУ гимназия №16	45	6,7	4,4
ГБОУ СОШ г.Беслана	70	5,7	0,0
МБОУ СОШ №36	53	5,7	13,2
МБОУ СОШ №8	22	4,6	4,6
МКОУ СОШ ст.Николаевской	24	4,2	4,2
МБОУ СОШ №1 г.Моздока	52	3,9	0,0

ОО с низкими показателями ВПР (9 класс) по математике

Таблица 5

ОО	Кол-во участников	Доля участников, получивших отметки, %	
		"2"	«5»
РСО-Алания	5801	18,7	2,7
МБОУ СОШ №19	5	100,0	0,0
ЧОУ "Православная гимназия"	11	100,0	0,0
МКОУ СОШ №2 с.Чикола	13	84,6	0,0
МКОУ СОШ с.Батако	4	75,0	0,0
МБОУ СОШ ст.Павлодольской	32	71,9	0,0
МБОУ СОШ №21	41	70,7	0,0
МБОУ ООШ с.Сухотского	5	60,0	0,0
МКОУ СОШ №4 г.Беслана	50	60,0	0,0
МБОУ ВСОШ №2	22	59,1	0,0
МКОУ СОШ пос.В.Фиагдон	7	57,1	0,0
МБОУ СОШ с.Хурикау	9	55,6	0,0
МБОУ СОШ с.Троицкого	44	54,6	0,0
МБОУ ООШ ст.Черноярской	12	50,0	0,0
МБОУ СОШ с.Виноградное	22	45,5	0,0
МБОУ СОШ №31	58	44,8	0,0
СП МКОУ СОШ №3 г.Алагира	18	44,4	0,0

МКОУ СОШ №3 с.Эльхотово	18	44,4	0,0
МАОУ БСОШ №7	84	41,7	0,0
МКОУ СОШ с.Средний Урух	5	40,0	0,0
МКОУ СОШ с.Комсомольское	5	40,0	0,0

Диаграмма 4

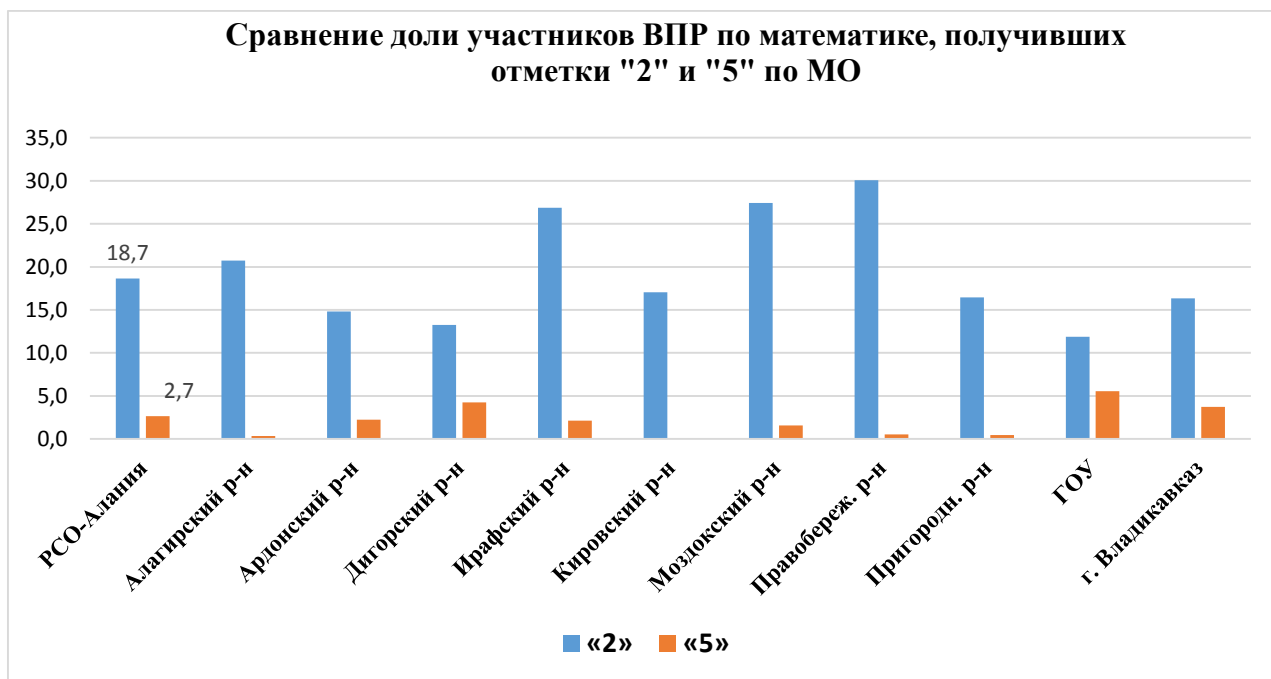
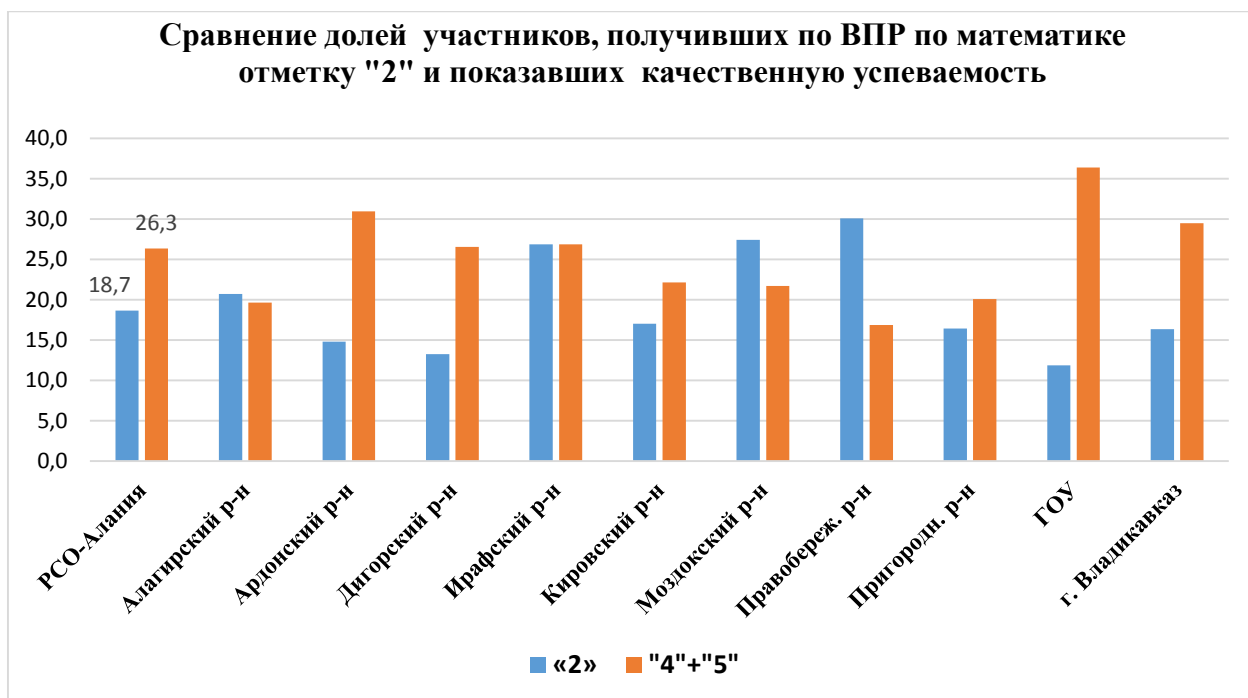


Диаграмма 5



Сравнение отметок с отметками по журналу по МО

Таблица 6

Группы участников	Кол-во уч-ков	%
РСО-Алания		
Понизили (Отметка < Отметка по журналу) %	2829	48,77
Подтвердили (Отметка = Отметке по журналу) %	2768	47,72
Повысили (Отметка > Отметка по журналу) %	204	3,52
Всего	5801	100
Алагирский район		
Понизили (Отметка < Отметка по журналу) %	135	49,09
Подтвердили (Отметка = Отметке по журналу) %	136	49,45
Повысили (Отметка > Отметка по журналу) %	4	1,45
Всего	275	100
Ардонский район		
Понизили (Отметка < Отметка по журналу) %	86	38,57
Подтвердили (Отметка = Отметке по журналу) %	133	59,64
Повысили (Отметка > Отметка по журналу) %	4	1,79
Всего	223	100
Дигорский район		
Понизили (Отметка < Отметка по журналу) %	92	43,6
Подтвердили (Отметка = Отметке по журналу) %	119	56,4
Повысили (Отметка > Отметка по журналу) %	0	0
Всего	211	100
Ирафский район		
Понизили (Отметка < Отметка по журналу) %	64	68,82
Подтвердили (Отметка = Отметке по журналу) %	28	30,11
Повысили (Отметка > Отметка по журналу) %	1	1,08
Всего	93	100
Кировский район		
Понизили (Отметка < Отметка по журналу) %	91	51,7
Подтвердили (Отметка = Отметке по журналу) %	83	47,16
Повысили (Отметка > Отметка по журналу) %	2	1,14
Всего	176	100
Моздокский район		
Понизили (Отметка < Отметка по журналу) %	433	52,55
Подтвердили (Отметка = Отметке по журналу) %	375	45,51
Повысили (Отметка > Отметка по журналу) %	16	1,94
Всего	824	100
Правобережный район		
Понизили (Отметка < Отметка по журналу) %	227	59,89
Подтвердили (Отметка = Отметке по журналу) %	144	37,99
Повысили (Отметка > Отметка по журналу) %	8	2,11
Всего	379	100
Пригородный район		

Понизили (Отметка < Отметка по журналу) %	337	51,29
Подтвердили (Отметка = Отметке по журналу) %	309	47,03
Повысили (Отметка > Отметка по журналу) %	11	1,67
Всего	657	100
ГОУ		
Понизили (Отметка < Отметка по журналу) %	209	40,04
Подтвердили (Отметка = Отметке по журналу) %	264	50,57
Повысили (Отметка > Отметка по журналу) %	49	9,39
Всего	522	100
город Владикавказ		
Понизили (Отметка < Отметка по журналу) %	1155	47,32
Подтвердили (Отметка = Отметке по журналу) %	1177	48,22
Повысили (Отметка > Отметка по журналу) %	109	4,47
Всего	2441	100

Уровень выполнения заданий по МО

Таблица 7

Блоки ПООП обучающийся научится / получит возможность научиться или проверяемые требования (умения) в соответствии с ФГОС (ФК ГОС)	Макс балл	РСО- Алалия	Алагирский район	Ардонский район	Дигорский район	Ирафский район	Кировский район	Моздокский район	Правобережный район	Пригородный район	ГОУ	г.Владикавказ	РФ
		5801 уч.	275 уч.	223 уч.	211 уч.	93 уч.	176 уч.	824 уч.	379 уч.	657 уч.	522 уч.	2441 уч.	689772 уч.
1. Развитие представлений о числе и числовых системах от натуральных до действительных чисел Оперировать на базовом уровне понятиями «обыкновенная дробь», «смешанное число», «десятичная дробь»	1	83,9	80,4	87,0	88,6	88,2	89,2	77,6	80,2	87,2	83,7	84,8	82,2
2. Овладение приёмами решения уравнений, систем уравнений Оперировать на базовом уровне понятиями «уравнение», «корень уравнения»; решать линейные и квадратные уравнения / решать квадратные уравнения и уравнения, сводимые к ним с помощью тождественных преобразований	1	71,9	70,2	74,4	73,5	68,8	78,4	63,4	60,2	83,7	78,0	71,7	67,6
3. Развитие умений применять изученные понятия, результаты, методы для задач практического характера и задач из смежных дисциплин Составлять числовые выражения при решении практических задач	1	75,5	71,6	84,3	87,7	69,9	78,4	65,7	66,5	72,3	83,9	77,9	70,8
4. Развитие представлений о числе и числовых системах от натуральных до действительных чисел Знать свойства чисел и арифметических действий	1	70,5	65,1	74,9	79,2	67,7	74,4	65,5	69,1	71,1	74,0	70,8	65,1
5. Овладение системой функциональных понятий, развитие умения использовать функционально-графические представления Строить график линейной функции	1	58,5	55,6	63,7	70,6	60,2	59,1	53,5	44,6	61,5	69,4	57,9	48,6
6. Развитие умения применять изученные понятия, результаты, методы для задач практического характера и задач из смежных дисциплин, умения извлекать информацию, представленную в таблицах, на диаграммах, графиках Читать информацию, представленную в виде таблицы, диаграммы, графика; использовать графики реальных процессов и зависимостей для определения их свойств / извлекать, интерпретировать информацию, представленную в таблицах и на диаграммах, отражающую характеристики реальных процессов	2	45,2	37,8	45,5	46,9	44,6	28,7	47,8	28,9	32,5	54,3	50,2	58,1

7. Умения извлекать информацию, представленную в таблицах, на диаграммах, графиках, описывать и анализировать массивы данных с помощью подходящих статистических характеристик □ Читать информацию, представленную в виде таблицы, диаграммы, графика	1	54,2	51,6	49,8	64,0	48,4	51,1	45,6	40,4	49,2	63,8	58,7	47,3
8. Развитие представлений о числе и числовых системах от натуральных до действительных чисел □ Оценивать значение квадратного корня из положительного числа / знать геометрическую интерпретацию целых, рациональных, действительных чисел	2	64,7	55,3	62,1	58,3	62,9	53,4	59,6	62,8	56,4	76,6	69,1	67,9
9. Овладение символьным языком алгебры □ Выполнять несложные преобразования дробно-линейных выражений, использовать формулы сокращённого умножения	1	53,4	47,6	58,3	52,1	64,5	60,8	45,6	35,9	57,4	60,9	55,5	44,1
10. Формирование представлений о простейших вероятностных моделях Оценивать вероятность события в простейших случаях / оценивать вероятность реальных событий и явлений в различных ситуациях	1	50,8	54,2	60,1	52,1	51,6	49,4	38,5	36,9	60,3	54,0	52,6	41,0
11. Умение применять изученные понятия, результаты, методы для решения задач практического характера и задач из смежных дисциплин □ Решать задачи на покупки, находить процент от числа, число по проценту от него, процентное отношение двух чисел, процентное снижение или процентное повышение величины	1	48,8	32,4	52,0	69,2	40,9	48,9	36,9	36,7	47,6	57,9	53,1	39,2
12. Овладение геометрическим языком, формирование систематических знаний о плоских фигурах и их свойствах, использование геометрических понятий и теорем □ Оперировать на базовом уровне понятиями геометрических фигур, извлекать информацию о геометрических фигурах, представленную на чертежах в явном виде, применять для решения задач геометрические факты	1	50,9	46,6	47,5	54,0	39,8	60,2	44,4	45,7	49,5	57,7	53,1	46,0
13. Овладение геометрическим языком, формирование систематических знаний о плоских фигурах и их свойствах, использование геометрических понятий и теорем □ Оперировать на базовом уровне понятиями геометрических фигур, применять для решения задач геометрические факты	1	45,9	48,0	53,4	52,6	41,9	51,7	39,3	41,7	51,5	58,6	42,9	37,2
14. Овладение геометрическим языком; формирование систематических знаний о плоских фигурах и их свойствах, использование геометрических понятий и теорем □ Оперировать на базовом уровне понятиями геометрических фигур, приводить примеры и контрпримеры для подтверждения высказываний	1	65,6	62,2	62,3	58,8	55,9	73,9	57,4	66,8	66,8	74,3	67,0	62,0
15. Развитие умений моделировать реальные ситуации на языке геометрии, исследовать построенную модель с использованием геометрических понятий и теорем, аппарата алгебры □ Использовать свойства геометрических фигур для решения задач практического содержания	2	10,2	7,6	8,7	10,9	3,8	7,4	6,4	5,4	7,5	13,0	13,2	8,8

16. Развитие умения использовать функционально графические представления для описания реальных зависимостей □ Представлять данные в виде таблиц, диаграмм, графиков / иллюстрировать с помощью графика реальную зависимость или процесс по их характеристикам	2	36,9	28,7	35,0	30,3	27,4	30,7	35,0	28,1	25,7	47,2	42,1	47,5
17. Овладение геометрическим языком, формирование систематических знаний о плоских фигурах и их свойствах, использование геометрических понятий и теорем □ Оперировать на базовом уровне понятиями геометрических фигур / применять геометрические факты для решения задач, в том числе предполагающих несколько шагов решения	1	11,8	9,8	11,2	10,4	3,2	7,4	7,8	4,8	9,6	15,5	15,1	9,6
18. Развитие умения применять изученные понятия, результаты, методы для решения задач практического характера, умений моделировать реальные ситуации на языке алгебры, исследовать построенные модели с использованием аппарата алгебры □ Решать задачи разных типов (на производительность, движение) / решать простые и сложные задачи разных типов, выбирать соответствующие уравнения или системы уравнений для составления математической модели заданной реальной ситуации или прикладной задачи	2	8,2	4,2	13,9	7,1	4,3	4,3	5,6	2,6	7,2	14,0	9,3	8,4
19. Развитие умений точно и грамотно выражать свои мысли с применением математической терминологии и символики, проводить классификации, логические обоснования, доказательства □ Решать простые и сложные задачи разных типов, а также задачи повышенной трудности	2	5,8	5,6	7,9	5,7	4,3	0,9	5,1	4,6	3,1	12,4	5,9	5,8

Уровень выполнения заданий по МО

Таблица 8

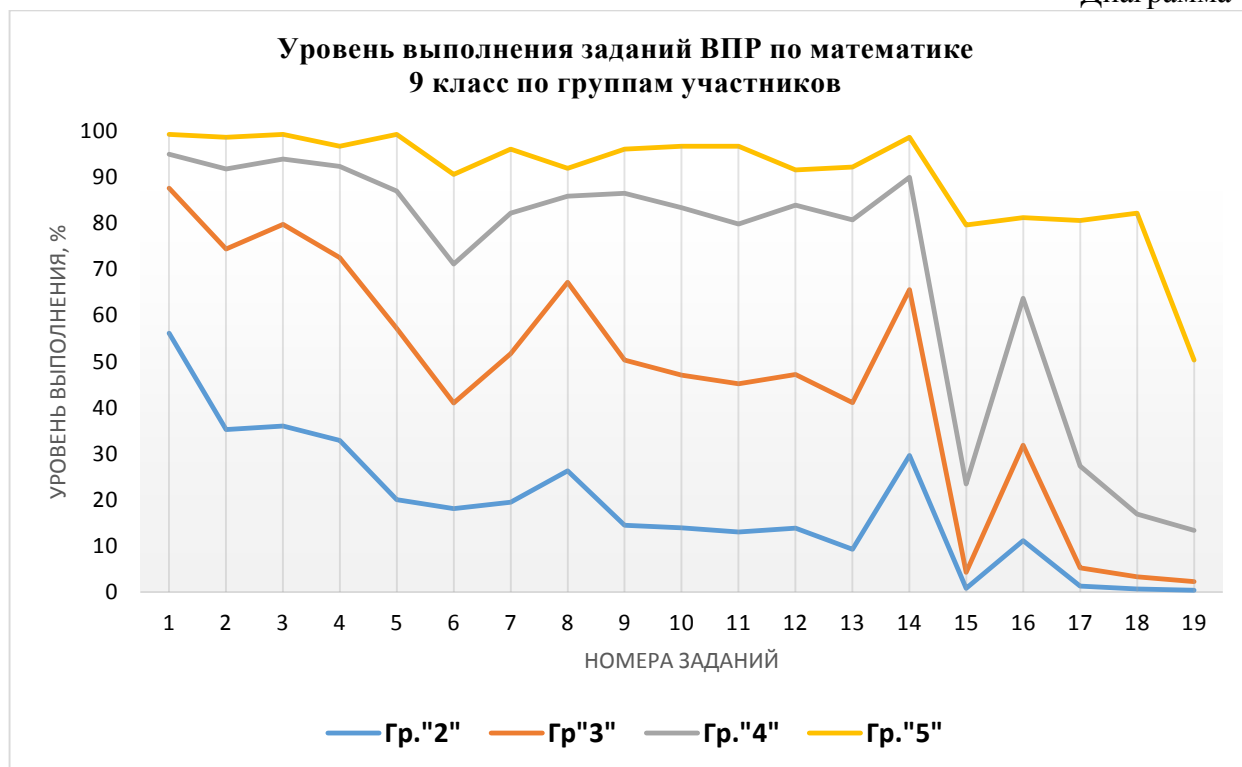
Группы участников	Кол-во ОО	Кол-во уч-ков	1	2	3	4	5	6	7	8	9	10	11	12	13	14	15	16	17	18	19
			1	1	1	1	1	2	1	2	1	1	1	1	1	1	2	2	1	2	2
РФ	24726	689772	82,2	67,6	70,8	65,1	48,6	58,1	47,3	67,9	44,1	41,0	39,2	46,0	37,2	62,0	8,8	47,5	9,6	8,4	5,8
РСО-Алания	190	5801	83,9	71,9	75,5	70,5	58,5	45,2	54,2	64,7	53,4	50,8	48,8	50,9	45,9	65,6	10,2	36,9	11,8	8,2	5,8
Алагирский район	14	275	80,4	70,2	71,6	65,1	55,6	37,8	51,6	55,3	47,6	54,2	32,4	46,6	48,0	62,2	7,6	28,7	9,8	4,2	5,6
Ардонский район	11	223	87,0	74,4	84,3	74,9	63,7	45,5	49,8	62,1	58,3	60,1	52,0	47,5	53,4	62,3	8,7	35,0	11,2	13,9	7,9
Дигорский район	10	211	88,6	73,5	87,7	79,2	70,6	46,9	64,0	58,3	52,1	52,1	69,2	54,0	52,6	58,8	10,9	30,3	10,4	7,1	5,7
Ирафский район	10	93	88,2	68,8	69,9	67,7	60,2	44,6	48,4	62,9	64,5	51,6	40,9	39,8	41,9	55,9	3,8	27,4	3,2	4,3	4,3
Кировский район	11	176	89,2	78,4	78,4	74,4	59,1	28,7	51,1	53,4	60,8	49,4	48,9	60,2	51,7	73,9	7,4	30,7	7,4	4,3	0,9
Моздокский район	30	824	77,6	63,4	65,7	65,5	53,5	47,8	45,6	59,6	45,6	38,5	36,9	44,4	39,3	57,4	6,4	35,0	7,8	5,6	5,1
Правобережный район	17	379	80,2	60,2	66,5	69,1	44,6	28,9	40,4	62,8	35,9	36,9	36,7	45,7	41,7	66,8	5,4	28,1	4,8	2,6	4,6
Пригородный район	29	657	87,2	83,7	72,3	71,1	61,5	32,5	49,2	56,4	57,4	60,3	47,6	49,5	51,5	66,8	7,5	25,7	9,6	7,2	3,1
ГОУ	15	522	83,7	78,0	83,9	74,0	69,4	54,3	63,8	76,6	60,9	54,0	57,9	57,7	58,6	74,3	13,0	47,2	15,5	14,0	12,4
город Владикавказ	43	2441	84,8	71,7	77,9	70,8	57,9	50,2	58,7	69,1	55,5	52,6	53,1	53,1	42,9	67,0	13,2	42,1	15,1	9,3	5,9

Уровень выполнения заданий группами участников по МО

Таблица 9

Группы участников	Кол-во ОО	Кол-во уч-ков	1	2	3	4	5	6	7	8	9	10	11	12	13	14	15	16	17	18	19
			1	1	1	1	1	2	1	2	1	1	1	1	1	1	2	2	1	2	2
РФ	24726	689772	82,2	67,6	70,8	65,1	48,6	58,1	47,3	67,9	44,1	41,0	39,2	46,0	37,2	62,0	8,8	47,5	9,6	8,4	5,8
РСО-Алания	190	5801	83,9	71,9	75,5	70,5	58,5	45,2	54,2	64,7	53,4	50,8	48,8	50,9	45,9	65,6	10,2	36,9	11,8	8,2	5,8
Ср.% вып. уч. гр.баллов 2		1082	56,2	35,3	36,0	32,9	20,1	18,1	19,5	26,3	14,5	14,0	13,0	13,9	9,3	29,7	0,8	11,1	1,3	0,7	0,4
Ср.% вып. уч. гр.баллов 3		3191	87,7	74,5	79,8	72,6	57,2	41,0	51,8	67,2	50,3	47,1	45,2	47,2	41,1	65,6	4,3	31,9	5,3	3,3	2,3
Ср.% вып. уч. гр.баллов 4		1373	95,1	91,8	94,0	92,4	87,0	71,2	82,2	85,9	86,5	83,4	79,9	84,0	80,8	90,0	23,5	63,8	27,4	16,9	13,4
Ср.% вып. уч. гр.баллов 5		155	99,4	98,7	99,4	96,8	99,4	90,7	96,1	91,9	96,1	96,8	96,8	91,6	92,3	98,7	79,7	81,3	80,7	82,3	50,3
Алагирский район	14	275	80,4	70,2	71,6	65,1	55,6	37,8	51,6	55,3	47,6	54,2	32,4	46,6	48,0	62,2	7,6	28,7	9,8	4,2	5,6
Ср.% вып. уч. гр.баллов 2		57	43,9	28,1	29,8	28,1	17,5	13,2	12,3	15,8	3,5	14,0	1,8	17,5	5,3	21,1	1,8	10,5	0,0	0,0	1,8
Ср.% вып. уч. гр.баллов 3		164	88,4	76,2	76,8	61,6	33,2	54,9	61,6	54,3	59,2	33,5	45,7	47,6	69,5	3,4	20,7	3,7	1,2	3,4	
Ср.% вып. уч. гр.баллов 4		53	94,3	96,2	100,0	69,8	77,4	77,4	83,0	77,4	73,6	81,1	60,4	79,3	94,3	83,0	26,4	71,7	37,7	17,0	17,0
Ср.% вып. уч. гр.баллов 5		1	100,0	100,0	100,0	100,0	100,0	100,0	100,0	100,0	100,0	100,0	100,0	100,0	100,0	100,0	50,0	100,0	100,0	50,0	0,0
Ардонский район	11	223	87,0	74,4	84,3	74,9	63,7	45,5	49,8	62,1	58,3	60,1	52,0	47,5	53,4	62,3	8,7	35,0	11,2	13,9	7,9
Ср.% вып. уч. гр.баллов 2		33	51,5	27,3	48,5	39,4	18,2	12,1	12,1	18,2	18,2	9,1	15,2	18,2	9,1	30,3	0,0	3,0	0,0	0,0	1,5
Ср.% вып. уч. гр.баллов 3		121	90,9	75,2	86,0	75,2	62,0	37,2	47,1	64,9	55,4	58,7	47,9	40,5	44,6	55,4	5,8	27,7	8,3	7,4	5,8
Ср.% вып. уч. гр.баллов 4		64	96,9	95,3	98,4	90,6	87,5	74,2	70,3	78,1	81,3	85,9	75,0	71,9	89,1	89,1	12,5	61,7	21,9	27,3	14,8
Ср.% вып. уч. гр.баллов 5		5	100,0	100,0	100,0	100,0	100,0	100,0	100,0	80,0	100,0	100,0	100,0	100,0	100,0	100,0	90,0	80,0	20,0	90,0	10,0
Дигорский район	10	211	88,6	73,5	87,7	79,2	70,6	46,9	64,0	58,3	52,1	52,1	69,2	54,0	52,6	58,8	10,9	30,3	10,4	7,1	5,7
Ср.% вып. уч. гр.баллов 2		28	82,1	53,6	57,1	42,9	39,3	16,1	32,1	8,9	25,0	21,4	28,6	10,7	17,9	21,4	0,0	8,9	3,6	0,0	0,0
Ср.% вып. уч. гр.баллов 3		127	86,6	67,7	89,8	78,0	66,1	41,7	59,8	56,3	40,2	44,9	69,3	52,8	48,0	55,9	5,1	22,4	3,2	0,0	0,0
Ср.% вып. уч. гр.баллов 4		47	95,7	95,7	97,9	100,0	95,7	70,2	87,2	86,2	91,5	80,9	87,2	83,0	76,6	80,9	24,5	54,3	17,0	17,0	16,0
Ср.% вып. уч. гр.баллов 5		9	100,0	100,0	100,0	100,0	100,0	94,4	100,0	94,4	100,0	100,0	100,0	100,0	55,6	100,0	100,0	55,6	83,3	100,0	77,8
Прафский район	10	93	88,2	68,8	69,9	67,7	60,2	44,6	48,4	62,9	64,5	51,6	40,9	39,8	41,9	55,9	3,8	27,4	3,2	4,3	4,3
Ср.% вып. уч. гр.баллов 2		25	68,0	24,0	32,0	32,0	12,0	12,0	12,0	18,0	8,0	16,0	4,0	0,0	0,0	24,0	0,0	12,0	0,0	0,0	0,0
Ср.% вып. уч. гр.баллов 3		43	93,0	76,7	79,1	69,8	67,4	45,4	51,2	72,1	76,7	44,2	39,5	32,6	44,2	58,1	0,0	18,6	0,0	0,0	0,0
Ср.% вып. уч. гр.баллов 4		23	100,0	100,0	91,3	100,0	95,7	73,9	78,3	91,3	100,0	100,0	78,3	91,3	78,3	82,6	6,5	58,7	4,4	8,7	17,4
Ср.% вып. уч. гр.баллов 5		2	100,0	100,0	100,0	100,0	100,0	100,0	100,0	100,0	100,0	100,0	100,0	100,0	100,0	100,0	100,0	50,0	100,0	100,0	0,0
Кировский район	11	176	89,2	78,4	78,4	74,4	59,1	28,7	51,1	53,4	60,8	49,4	48,9	60,2	51,7	73,9	7,4	30,7	7,4	4,3	0,9
Ср.% вып. уч. гр.баллов 2		30	56,7	30,0	43,3	26,7	13,3	1,7	33,3	10,0	36,7	6,7	16,7	20,0	13,3	43,3	1,7	8,3	0,0	0,0	0,0
Ср.% вып. уч. гр.баллов 3		107	94,4	84,1	81,3	78,5	57,9	24,8	46,7	54,2	57,0	45,8	43,0	60,8	48,6	75,7	8,9	23,8	5,6	1,4	0,0
Ср.% вып. уч. гр.баллов 4		39	100,0	100,0	97,4	100,0	97,4	60,3	76,9	84,6	89,7	92,3	89,7	89,7	89,7	92,3	7,7	66,7	18,0	15,4	3,9
Ср.% вып. уч. гр.баллов 5		0	0,0	0,0	0,0	0,0	0,0	0,0	0,0	0,0	0,0	0,0	0,0	0,0	0,0	0,0	0,0	0,0	0,0	0,0	0,0
Моздокский район	30	824	77,6	63,4	65,7	65,5	53,5	47,8	45,6	59,6	45,6	38,5	36,9	44,4	39,3	57,4	6,4	35,0	7,8	5,6	5,1
Ср.% вып. уч. гр.баллов 2		226	47,4	27,0	29,7	34,5	15,5	22,6	19,9	32,3	8,0	8,0	8,4	13,3	4,9	30,1	0,7	13,5	0,4	0,4	0,2
Ср.% вып. уч. гр.баллов 3		419	87,6	71,8	75,4	70,4	57,3	48,7	46,8	63,4	50,4	38,4	37,0	45,4	40,8	59,7	3,9	31,3	4,1	1,9	1,7
Ср.% вып. уч. гр.баллов 4		166	91,6	88,6	88,0	92,8	92,2	77,7	74,7	85,5	80,7	76,5	70,5	82,5	78,9	86,1	14,5	69,0	22,9	15,4	16,9
Ср.% вып. уч. гр.баллов 5		13	100,0	100,0	100,0	100,0	100,0	76,9	84,6	80,8	100,0	84,6	100,0	69,2	84,6	92,3	84,6	96,2	61,5	88,5	50,0
Правобережный район	17	379	80,2	60,2	66,5	69,1	44,6	28,9	40,4	62,8	35,9	36,9	36,7	45,7	41,7	66,8	5,4	28,1	4,8	2,6	4,6
Ср.% вып. уч. гр.баллов 2		114	58,8	29,8	32,5	32,5	10,5	5,7	8,8	23,3	7,9	8,8	15,8	14,0	15,8	34,2	1,3	7,9	0,9	1,8	0,4
Ср.% вып. уч. гр.баллов 3		201	86,6	65,7	76,6	80,1	47,3	30,1	45,3	76,1	36,3	41,3	31,3	47,3	40,3	76,1	1,5	31,3	6,5	0,8	3,5
Ср.% вып. уч. гр.баллов 4		62	98,4	96,8	95,2	100,0	96,8	65,3	80,7	91,1	83,9	72,6	90,3	96,8	91,9	95,2	22,6	54,0	6,5	10,5	12,9
Ср.% вып. уч. гр.баллов 5		2	100,0	100,0	100,0	100,0	100,0	100,0	100,0	100,0	100,0	100,0	100,0	100,0	100,0	100,0	100,0	50,0	0,0	0,0	100,0
Пригородный район	29	657	87,2	83,7	72,3	71,1	61,5	32,5	49,2	56,4	57,4	60,3	47,6	49,5	51,5	66,8	7,5	25,7	9,6	7,2	3,1
Ср.% вып. уч. гр.баллов 2		108	62,0	50,0	36,1	41,7	30,6	10,7	22,2	19,9	24,1	31,5	13,9	9,3	11,1	24,1	1,9	7,9	2,8	0,9	0,5
Ср.% вып. уч. гр.баллов 3		417	89,9	88,7	75,3	71,9	61,9	27,8	48,2	57,0	55,6	59,2	46,3	48,2	49,9	68,4	3,0	19,4	6,5	7,0	2,6
Ср.% вып. уч. гр.баллов 4		129	99,2	95,4	92,3	93,0	85,3	64,3	73,6	84,1	89,9	86,8	79,1	86,1	89,2	96,9	24,8	58,9	23,3	11,2	6,2
Ср.% вып. уч. гр.баллов 5		3	100,0	100,0	100,0	66,7	100,0	100,0	100,0	100,0	100,0	100,0	100,0	100,0	100,0	100,0	100,0	100,0	100,0	83,3	33,3
ГОУ	15	522	83,7	78,0	83,9	74,0	69,4	54,3	63,8	76,6	60,9	54,0	57,9	57,7	58,6	74,3	13,0	47,2	15,5	14,0	12,4
Ср.% вып. уч. гр.баллов 2		62	40,3	38,7	43,6	29,0	29,0	28,2	21,0	38,7	6,5	12,9	11,3	17,7	14,5	35,5	0,0	19,4	0,0	0,0	0,0
Ср.% вып. уч. гр.баллов 3		270	85,2	77,4	84,1	73,3	64,8	42,2	55,2	73,3	54,4	42,6	51,5	52,6	48,9	66,3	2,8	34,3	5,9	6,9	3,3
Ср.% вып. уч. гр.баллов 4		161	95,0	90,1	96,3	90,1	87,0	76,4	89,4	93,8	86,3	80,8	79,5	74,5	85,1	98,1	25,2	71,4	26,7	19,6	23,0
Ср.% вып. уч. гр.баллов 5		29	100,0	100,0	100,0	86,2	100,0	100,0	93,1	93,1	96,6	100,0	96,6	96,6	96,6	100,0	69,0	93,1	75,9	79,3	63,8
город Владикавказ	43	2441	84,8	71,7	77,9	70,8	57,9	50,2	58,7	69,1	55,5	52,6	53,1	53,1	42,9	67,0	13,2	42,1	15,1	9,3	5,9
Ср.% вып. уч. гр.баллов 2		399	60,9	38,6	37,6	30,3	21,3	22,6	21,6	28,7	18,1	14,5	15,5	14,5	9,0	29,8	0,6	11,4	2,0	0,9	0,3
Ср.% вып. уч. гр.баллов 3		1322	86,7	7																	

Диаграмма 6



Задания с пониженным уровнем выполнения: №6, №13, №15, №17-№19.

Уровень выполнения заданий по ОО

Таблица 10

Группы участников	Кол-во ОО	Кол-во уч-ков	1 2 3 4 5 6 7 8 9 10 11 12 13 14 15 16 17 18 19																		
			1	2	3	4	5	6	7	8	9	10	11	12	13	14	15	16	17	18	19
РФ	24726	689772	82,2	67,6	70,8	65,1	48,6	58,1	47,3	67,9	44,1	41,0	39,2	46,0	37,2	62,0	8,8	47,5	9,6	8,4	5,8
РСО-Алания	190	5801	83,9	71,9	75,5	70,5	58,5	45,2	54,2	64,7	53,4	50,8	48,8	50,9	45,9	65,6	10,2	36,9	11,8	8,2	5,8
Алагирский район	14	275	80,4	70,2	71,6	65,1	55,6	37,8	51,6	55,3	47,6	54,2	32,4	46,6	48,0	62,2	7,6	28,7	9,8	4,2	5,6
СП МКОУ СОШ №2 г.Алагира		11	90,9	90,9	90,9	63,6	90,9	22,7	45,5	63,6	81,8	72,7	45,5	27,3	81,8	63,6	0,0	22,7	0,0	0,0	0,0
МКОУ СОШ №2 г.Алагира		49	71,4	71,4	73,5	36,7	51,0	42,9	34,7	28,6	49,0	32,7	40,8	63,3	46,9	55,1	26,5	37,8	16,3	20,4	27,6
МКОУ СОШ №3 г.Алагира		65	81,5	73,9	81,5	75,4	61,5	58,5	83,1	80,8	46,2	63,1	18,5	50,8	63,1	63,1	5,4	41,5	13,9	0,8	1,5
СП МКОУ СОШ №3 г.Алагира		18	55,6	55,6	55,6	61,1	55,6	8,3	22,2	30,6	50,0	44,4	22,2	11,1	44,4	44,4	0,0	0,0	0,0	0,0	0,0
МКОУ СОШ №5 г.Алагира		34	67,7	64,7	70,6	91,2	20,6	30,9	26,5	86,8	17,7	23,5	23,5	47,1	29,4	79,4	2,9	20,6	2,9	0,0	0,0
МКОУ СОШ с.Црау		14	92,9	50,0	85,7	71,4	57,1	25,0	50,0	32,1	42,9	85,7	42,9	0,0	35,7	71,4	0,0	25,0	0,0	0,0	0,0
МКОУ СОШ с.Суадаг		6	100,0	66,7	50,0	0,0	100,0	16,7	100,0	16,7	83,3	66,7	33,3	33,3	66,7	66,7	0,0	16,7	50,0	0,0	0,0
МКОУ СОШ с.Дзуарикау		15	93,3	46,7	26,7	60,0	33,3	30,0	13,3	80,0	6,7	60,0	6,7	46,7	0,0	86,7	0,0	10,0	0,0	0,0	6,7
МКОУ СОШ с.Майрамадаг		12	83,3	41,7	25,0	50,0	33,3	50,0	25,0	58,3	41,7	66,7	41,7	66,7	41,7	50,0	4,2	75,0	0,0	8,3	0,0
МКОУ СОШ пос.В.Фиагдон		7	71,4	71,4	42,9	42,9	0,0	14,3	28,6	42,9	28,6	0,0	42,9	0,0	14,3	28,6	0,0	0,0	0,0	0,0	0,0
Филиал МКОУ СОШ с.Суадаг в с.Хатаддон		5	100,0	100,0	100,0	80,0	40,0	100,0	20,0	100,0	40,0	100,0	0,0	20,0	80,0	80,0	0,0	20,0	20,0	0,0	0,0
Филиал МКОУ СОШ с.Суадаг в с.Ногкау		5	100,0	100,0	100,0	100,0	80,0	40,0	100,0	70,0	100,0	60,0	40,0	80,0	60,0	60,0	20,0	60,0	40,0	0,0	0,0
Филиал МКОУ СОШ с.Бираганг		12	100,0	91,7	91,7	83,3	100,0	25,0	100,0	0,0	83,3	83,3	75,0	58,3	41,7	33,3	0,0	16,7	16,7	0,0	0,0
МКОУ СОШ пос.Мизур		22	90,9	86,4	81,8	72,7	90,9	20,5	68,2	34,1	77,3	77,3	54,6	63,6	63,6	68,2	9,1	13,6	4,6	0,0	0,0

Ардонский район	11	223	87,0	74,4	84,3	74,9	63,7	45,5	49,8	62,1	58,3	60,1	52,0	47,5	53,4	62,3	8,7	35,0	11,2	13,9	7,9
МБОУ СОШ №1 г.Ардон	71	91,6	80,3	84,5	73,2	73,2	53,5	43,7	73,2	52,1	57,8	38,0	33,8	62,0	52,1	4,2	49,3	4,2	20,4	12,0	
МБОУ СОШ №3 г.Ардон	25	100,0	80,0	100,0	92,0	80,0	54,0	68,0	50,0	92,0	56,0	64,0	56,0	52,0	68,0	16,0	44,0	4,0	10,0	0,0	
МБОУ СОШ №4 г.Ардона	39	79,5	79,5	76,9	56,4	53,9	37,2	59,0	37,2	51,3	66,7	61,5	61,5	56,4	51,3	24,4	16,7	43,6	21,8	18,0	
МБОУ СОШ с.Кадгарон	19	79,0	73,7	68,4	84,2	47,4	15,8	31,6	57,9	73,7	73,7	79,0	68,4	89,5	84,2	5,3	26,3	10,5	2,6	0,0	
МБОУ СОШ с.Красногор	7	71,4	42,9	57,1	85,7	0,0	28,6	71,4	71,4	57,1	42,9	14,3	57,1	71,4	71,4	0,0	21,4	0,0	0,0	7,1	
МБОУ СОШ с.Кирово	5	80,0	60,0	80,0	80,0	60,0	30,0	0,0	60,0	0,0	60,0	40,0	20,0	40,0	80,0	0,0	70,0	0,0	0,0	20,0	
МБОУ СОШ с.Коста	3	100,0	100,0	100,0	100,0	100,0	66,7	100,0	66,7	33,3	100,0	0,0	66,7	66,7	100,0	0,0	50,0	0,0	0,0	0,0	
МБОУ СОШ с.Нарт	8	62,5	87,5	100,0	87,5	75,0	43,8	37,5	43,8	75,0	75,0	25,0	75,0	87,5	50,0	18,8	6,3	25,0	50,0	0,0	
МБОУ СОШ с.Фиагдон	7	57,1	42,9	42,9	85,7	42,9	57,1	42,9	28,6	0,0	0,0	57,1	42,9	0,0	71,4	0,0	42,9	0,0	0,0	0,0	
МБОУ СОШ №2 г.Ардона	21	90,5	57,1	95,2	76,2	76,2	45,2	47,6	76,2	85,7	66,7	66,7	33,3	33,3	85,7	0,0	16,7	0,0	0,0	2,4	
МБОУ СОШ с.Мичурино	18	100,0	72,2	100,0	66,7	50,0	55,6	55,6	94,4	38,9	55,6	61,1	44,4	0,0	55,6	2,8	38,9	0,0	5,6	0,0	
город Владикавказ	43	2441	84,8	71,7	77,9	70,8	57,9	45,2	58,7	69,1	55,5	52,6	53,1	42,9	67,0	13,2	42,1	15,1	9,3	5,9	
МБОУ СОШ №1	10	90,0	70,0	90,0	90,0	80,0	30,0	50,0	60,0	60,0	30,0	50,0	70,0	60,0	60,0	0,0	45,0	0,0	0,0	0,0	
МБОУ гимназия №4	37	86,5	86,5	91,9	83,8	81,1	28,4	81,1	44,6	83,8	64,9	64,9	83,8	75,7	73,0	20,3	25,7	5,4	1,4	4,1	
МАОУ БСОШ №7	84	77,4	46,4	72,6	61,9	53,6	35,7	48,8	62,5	41,7	23,8	33,3	34,5	41,7	47,6	2,4	33,3	8,3	0,0	0,0	
МБОУ СОШ №11	61	95,1	80,3	77,1	59,0	44,3	60,7	24,6	66,4	47,5	42,6	39,3	47,5	44,3	60,7	1,6	54,9	9,8	25,4	4,9	
МБОУ гимназия №16	45	100,0	82,2	91,1	84,4	88,9	58,9	93,3	64,4	62,2	86,7	77,8	91,1	71,1	86,7	42,2	31,1	42,2	6,7	0,0	
МБОУ СОШ №27	48	81,3	77,1	31,3	60,4	58,3	70,8	52,1	87,5	31,3	0,0	8,3	33,3	47,9	54,2	2,1	37,5	2,1	4,2	8,3	
МБОУ СОШ №30	89	87,6	62,9	78,7	38,2	38,2	65,2	61,8	71,4	21,4	19,1	52,8	46,1	53,9	65,2	0,0	67,4	0,0	4,5	2,3	
МБОУ СОШ №31	58	84,5	62,1	56,9	58,6	44,8	56,9	39,7	42,2	22,4	3,5	39,7	5,2	10,3	48,3	0,0	10,3	0,0	4,3	0,0	
МБОУ СОШ №34	49	63,3	49,0	61,2	69,4	69,4	44,9	55,1	78,6	65,3	73,5	67,4	36,7	40,8	73,5	3,1	32,7	2,0	10,2	7,1	
МБОУ СОШ №40	68	97,1	77,9	95,6	75,0	86,8	25,7	20,6	75,7	89,7	91,2	91,2	61,8	55,9	48,5	2,2	42,7	0,0	7,4	2,9	
МБОУ СОШ №42	145	79,3	51,7	82,1	46,2	26,2	42,4	50,3	75,9	29,7	47,6	27,6	35,9	13,1	70,3	0,7	47,6	3,5	1,0	0,0	
МБОУ СОШ №43	50	80,0	72,0	92,0	88,0	50,0	56,0	50,0	85,0	74,0	34,0	54,0	74,0	38,0	84,0	5,0	32,0	4,0	2,0	8,0	
МБОУ СОШ №46	117	82,1	69,2	74,4	76,1	66,7	53,0	67,5	80,3	50,4	52,1	49,6	59,0	48,7	65,8	32,1	45,7	27,4	9,0	1,3	
МБОУ СОШ №48	39	100,0	92,3	94,9	92,3	92,3	56,4	92,3	56,4	92,3	76,9	82,1	71,8	64,1	66,7	42,3	38,5	51,3	29,5	26,9	
МБОУ - лицей	60	98,3	83,3	95,0	88,3	85,0	58,3	90,0	75,0	83,3	81,7	81,7	70,0	88,3	63,3	30,0	60,8	45,0	20,0	12,5	
МБОУ ВСОШ №2	22	45,5	22,7	45,5	45,5	31,8	13,6	27,3	20,5	13,6	31,8	27,3	40,9	31,8	45,5	2,3	6,8	0,0	0,0	0,0	
МБОУ СОШ №14	29	100,0	100,0	96,6	72,4	75,9	17,2	69,0	63,8	96,6	96,6	72,4	79,3	89,7	69,0	3,5	22,4	3,5	0,0	0,0	
МБОУ СОШ №17	51	92,2	70,6	98,0	74,5	45,1	58,8	54,9	60,8	47,1	64,7	37,3	49,0	76,5	70,6	2,9	56,9	2,0	12,8	9,8	
МБОУ СОШ №21	41	51,2	24,4	22,0	14,6	43,9	47,6	46,3	39,0	51,2	46,3	39,0	31,7	17,1	34,2	1,2	2,4	0,0	0,0	1,2	
МБОУ СОШ №24	41	90,2	78,1	68,3	41,5	65,9	56,1	29,3	76,8	58,5	46,3	24,4	4,9	12,2	80,5	0,0	20,7	0,0	6,1	0,0	
МБОУ СОШ №26	69	88,4	79,7	88,4	71,0	40,6	52,9	43,5	58,7	33,3	37,7	49,3	53,6	36,2	68,1	24,6	52,2	0,0	0,0	0,0	
МБОУ СОШ №44	131	74,8	96,2	97,7	97,7	59,5	58,0	89,3	80,9	98,5	90,1	92,4	92,4	53,4	91,6	1,2	56,9	0,8	3,1	3,4	
МБОУ СОШ с. Балта	19	94,7	84,2	100,0	89,5	84,2	68,4	94,7	57,9	84,2	84,2	68,4	89,5	63,2	26,3	2,6	0,0	26,3	31,6	0,0	
МБОУ СОШ №3	74	83,8	83,8	86,5	62,2	39,2	42,6	56,8	35,1	41,9	43,2	44,6	67,6	2,7	6,8	12,2	32,4	0,0	0,0	0,0	
МБОУ гимназия №5	130	96,2	66,2	90,8	71,5	71,5	55,4	76,9	91,5	53,1	44,6	52,3	67,7	30,0	80,0	22,7	72,7	27,7	1,9	0,8	
МБОУ СОШ №8	22	59,1	59,1	63,6	81,8	50,0	36,4	54,6	68,2	9,1	68,2	86,4	45,5	50,0	59,1	15,9	20,5	0,0	4,6	0,0	
МБОУ СОШ №13	18	94,4	83,3	72,2	77,8	44,4	47,2	88,9	47,2	77,8	88,9	83,3	66,7	77,8	88,9	22,2	69,4	22,2	19,4	0,0	
МБОУ СОШ №18	45	97,8	86,7	88,9	66,7	60,0	43,3	62,2	82,2	55,6	48,9	53,3	51,1	66,7	28,9	16,7	34,4	11,1	2,2	0,0	
МБОУ СОШ №19	5	80,0	40,0	20,0	0,0	60,0	0,0	0,0	60,0	0,0	40,0	0,0	0,0	40,0	20,0	0,0	0,0	0,0	0,0	0,0	
МБОУ СОШ №29	47	80,9	66,0	70,2	72,3	25,5	48,9	23,4	70,2	0,0	6,4	8,5	2,1	4,3	68,1	1,1	39,4	2,1	4,3	0,0	
МБОУ гимназия №45	52	76,9	82,7	69,2	80,8	69,2	47,1	80,8	49,0	80,8	75,0	76,9	73,1	75,0	78,9	42,3	46,2	55,8	35,6	32,7	
МБОУ СОШ №50	52	100,0	92,3	84,6	94,2	63,5	56,7	34,6	73,1	80,8	44,2	53,9	92,3	42,3	84,6	13,5	49,0	13,5	9,6	1,0	
МБОУ СОШ №6	22	100,0	100,0	100,0	100,0	100,0	77,3	95,5	77,3	95,5	95,5	95,5	81,8	81,8	81,8	20,5	47,7	22,7	20,5	0,0	
МБОУ СОШ №15	39	71,8	84,6	51,3	48,7	20,5	37,2	20,5	79,5	61,5	35,9	12,8	30,8	7,7	71,8	2,6	53,9	2,6	2,6	0,0	
МБОУ СОШ №25	60	78,3	85,0	61,7	85,0	78,3	42,5	56,7	48,3	56,7	31,7	16,7	35,0	28,3	56,7	2,5	18,3	5,0	0,0	0,8	
МБОУ СОШ №37	30	93,3	86,7	56,7	40,0	46,7	50,0	10,0	75,0	53,3	53,3	50,0	66,7	13,3	76,7	1,7	30,0	3,3	1,7	1,7	
МБОУ СОШ №22	91	89,0	44,0	51,7	76,9	52,8	57,7	56,0	70,9	57,1	75,8	55,0	46,2	26,4	68,1	24,2	41,8	27,5	12,1	15,4	
МБОУ СОШ №33	16	93,8	43,8	81,3	100,0	43,8	0,0	56,3	90,6	50,0	37,5	37,5	43,8	31,3	93,8	12,5	18,8	75,0	25,0	6,3	
МБОУ СОШ №36	53	86,8	79,3	83,0	64,2	81,1	44,3	84,9	67,9	75,5	47,2	83,0	67,9	54,7	69,8	32,1	30,2	34,0	14,2	5,7	
МБОУ СОШ №38	140	96,4	84,3	95,7	90,0	78,6	72,5	69,3	77,9	80,0	80,0	71,4	62,1	70,7	75,0	29,6	50,4	54,3	44,6	39,6	
МБОУ СОШ №39	40	60,0	47,5	55,0	55,0	25,0	52,5	45,0	75,0	10,0	20,0	25,0	15,0	27,5	77,5	0,0	42,5	2,5	0,0	0,0	
МБОУ СОШ №41	99	69,7	70,7	71,7	77,8	62,6	30,8	63,6	67,7	54,6	47,5	58,6	45,5	48,5	78,8	17,2	36,9	14,1	10,1	1,0	
МБОУ СОШ №28	43	90,7	58,1	65,1	67,4	25,6	51,2	48,8	55,8	7,0	39,5	37,2	0,0	2,3	81,4	0,0	25,6	0,0	0,0	0,0	
ГОО	15	522	83,7	78,0	83,9	74,0	69														

Дигорский район	10	211	88,6	73,5	87,7	79,2	70,6	46,9	64,0	58,3	52,1	52,1	69,2	54,0	52,6	58,8	10,9	30,3	10,4	7,1	5,7
МКОУ СОШ №1 г.Дигоры	36	83,3	86,1	91,7	80,6	58,3	54,2	75,0	50,0	86,1	88,9	77,8	38,9	44,4	33,3	22,2	11,1	25,0	13,9	11,1	
МКОУ СОШ г.Дигоры	67	83,6	65,7	85,1	80,6	68,7	61,9	53,7	60,5	35,8	31,3	49,3	59,7	40,3	61,2	11,9	34,3	1,5	0,0	6,0	
МКОУ ООШ с.Урсдон	13	100	84,6	100,0	46,2	61,5	26,9	23,1	84,6	53,9	0,0	100,0	84,6	30,8	84,6	0,0	38,5	0,0	0,0	0,0	
МКОУ СОШ №2 с.Дур-Дур	16	100	62,5	93,8	93,8	68,8	71,9	81,3	93,8	68,8	68,8	75,0	0,0	87,5	93,8	0,0	46,9	25,0	31,3	18,8	
МКОУ СОШ ст.Николаевской	24	91,7	41,7	91,7	75,0	66,7	35,4	95,8	27,1	29,2	79,2	83,3	91,7	83,3	50,0	6,3	29,2	4,2	4,2	0,0	
МКОУ ООШ №1 с.Дур-Дур	5	100	100	100	60,0	100,0	20,0	80,0	60,0	100	80,0	40,0	80,0	40,0	40,0	10,0	50,0	0,0	0,0	20,0	
МКОУ СОШ с.Карман	18	100	100	100	100	77,8	41,7	83,3	36,1	44,4	55,6	77,8	44,4	50,0	38,9	22,2	5,6	27,8	13,9	0,0	
МКОУ ООШ с.Мостиздах	5	60,0	80,0	100	100	60,0	30,0	40,0	100	60,0	60,0	40,0	40,0	60,0	80,0	20,0	40,0	40,0	10,0	0,0	
МКОУ ООШ с.Синдзикау	7	71,4	85,7	42,9	100	100	35,7	0,0	42,9	71,4	0,0	28,6	71,4	85,7	100,0	0,0	7,1	0,0	0,0	0,0	
МКОУ ООШ №3 г.Дигоры	20	95,0	80,0	70,0	60,0	90,0	10,0	60,0	72,5	45,0	50,0	100,0	40,0	50,0	65,0	0,0	57,5	0,0	5,0	0,0	
Ирафский район	10	93	88,2	68,8	69,9	67,7	60,2	44,6	48,4	62,9	64,5	51,6	40,9	39,8	41,9	55,9	3,8	27,4	3,2	4,3	4,3
МКОУ СОШ №1 с.Чикола	9	100,0	66,7	100,0	44,4	77,8	55,6	22,2	72,2	88,9	0,0	0,0	0,0	22,2	44,4	0,0	11,1	0,0	0,0	0,0	
МКОУ СОШ №3 с.Чикола	17	100,0	94,1	88,2	82,4	82,4	61,8	94,1	79,4	94,1	82,4	94,1	70,6	76,5	100,0	11,8	50,0	17,7	11,8	0,0	
МКОУ СОШ с.Советское	10	80,0	80,0	100,0	80,0	90,0	60,0	30,0	85,0	60,0	70,0	60,0	20,0	20,0	80,0	5,0	20,0	0,0	20,0	30,0	
МКОУ СОШ №2 с.Чикола	13	84,6	38,5	30,8	23,1	7,7	3,9	0,0	46,2	15,4	38,5	15,4	0,0	15,4	38,5	0,0	15,4	0,0	0,0	0,0	
МКОУ СОШ с.Лескен	13	100,0	84,6	100,0	84,6	84,6	69,2	92,3	46,2	61,5	61,5	30,8	61,5	38,5	30,8	7,7	34,6	0,0	0,0	0,0	
МКОУ СОШ с.Новый Урух	4	75,0	50,0	50,0	75,0	0,0	25,0	50,0	75,0	0,0	25,0	0,0	0,0	50,0	50,0	0,0	12,5	0,0	0,0	0,0	
МКОУ СОШ с.Средний Урух	5	60,0	20,0	40,0	100,0	40,0	70,0	20,0	20,0	60,0	0,0	0,0	60,0	0,0	20,0	0,0	50,0	0,0	0,0	0,0	
МБОУ СОШ с.Сурх-Дигора	11	90,9	54,6	36,4	45,5	54,6	9,1	27,3	54,6	63,6	45,5	36,4	54,6	54,6	36,4	0,0	9,1	0,0	0,0	9,1	
МКОУ СОШ с.Толдзгун	5	60,0	80,0	80,0	80,0	80,0	20,0	60,0	60,0	80,0	60,0	40,0	20,0	40,0	40,0	0,0	20,0	0,0	0,0	0,0	
МКОУ СОШ с.Хазндон	6	83,3	83,3	33,3	100,0	33,3	66,7	50,0	83,3	100,0	83,3	66,7	83,3	83,3	83,3	0,0	41,7	0,0	0,0	0,0	
Кировский район	11	176	89,2	78,4	78,4	74,4	59,1	28,7	51,1	53,4	60,8	49,4	48,9	60,2	51,7	73,9	7,4	30,7	7,4	4,3	0,9
МКОУ СОШ №1 с.Эльхотово	32	93,8	68,8	68,8	71,9	40,6	9,4	50,0	39,1	68,8	59,4	62,5	53,1	50,0	53,1	0,0	25,0	3,1	0,0	0,0	
МКОУ СОШ №1 ст.Змейская	25	96,0	84,0	92,0	96,0	96,0	58,0	64,0	58,0	44,0	72,0	80,0	96,0	88,0	96,0	0,0	20,0	20,0	8,0	0,0	
МКОУ СОШ №2 ст.Змейская	22	95,5	90,9	77,3	95,5	90,9	36,4	45,5	95,5	77,3	86,4	59,1	72,7	31,8	81,8	0,0	52,3	4,6	4,6	4,6	
МКОУ СОШ №2 с.Эльхотово	31	93,6	93,6	90,3	77,4	71,0	33,9	83,9	25,8	64,5	25,8	25,8	32,3	45,2	83,9	38,7	30,7	9,7	11,3	1,6	
МКОУ СОШ №3 с.Эльхотово	18	100	27,8	66,7	27,8	0,0	11,1	0,0	61,1	50,0	0,0	0,0	72,2	55,6	77,8	0,0	27,8	5,6	0,0	0,0	
МКОУ СОШ с.Дарг-Кох	10	60,0	80,0	30,0	50,0	70,0	15,0	60,0	35,0	80,0	50,0	30,0	60,0	40,0	60,0	0,0	25,0	20,0	0,0	0,0	
Филиал МКОУ СОШ №2 ст.Змейская СОШ с.Иран	7	71,4	85,7	71,4	57,1	57,1	7,1	71,4	85,7	57,1	71,4	57,1	85,7	57,1	85,7	0,0	42,9	0,0	0,0	0,0	
МКОУ СОШ с.Карджин	14	85,7	100	100	78,6	42,9	50,0	21,4	53,6	50,0	21,4	85,7	35,7	50,0	42,9	0,0	60,7	0,0	7,1	0,0	
МКОУ СОШ с.Комсомольское	5	60,0	60,0	100	40,0	20,0	10,0	60,0	10,0	80,0	40,0	60,0	20,0	20,0	60,0	20,0	0,0	0,0	0,0	0,0	
филиал МКОУ СОШ №2 ст.Змейская СОШ с.Ставд-Дорт	6	66,7	66,7	66,7	100	33,3	0,0	50,0	100	83,3	66,7	16,7	83,3	100	100	0,0	0,0	0,0	0,0	0,0	
СП МКОУ СОШ с.Карджин	6	83,3	100	83,3	100	83,3	50,0	33,3	58,3	0,0	66,7	33,3	50,0	0,0	66,7	0,0	16,7	0,0	0,0	0,0	
Моздокский район	30	824	77,6	63,4	65,7	65,5	53,5	47,8	45,6	59,6	45,6	38,5	36,9	44,4	39,3	57,4	6,4	35,0	7,8	5,6	5,1
МБОУ СОШ №2 г.Моздока	64	79,7	62,5	37,5	60,9	42,2	53,9	50,0	71,9	26,6	25,0	21,9	15,6	20,3	56,3	7,8	50,0	10,9	3,1	4,7	
МБОУ СОШ №3 г.Моздока	73	79,5	71,2	71,2	82,2	63,0	67,8	41,1	64,4	61,6	34,3	34,3	54,8	58,9	75,3	0,0	46,6	6,9	0,0	0,7	
МБОУ СОШ №5 г.Моздока	18	72,2	38,9	77,8	83,3	83,3	41,7	55,6	80,6	66,7	66,7	72,2	5,6	55,6	66,7	0,0	8,3	11,1	0,0	0,0	
МБОУ СОШ №8 г.Моздока	77	64,9	67,5	71,4	62,3	58,4	39,6	49,4	46,1	46,8	46,8	54,6	59,7	44,2	54,6	26,6	41,6	26,0	29,9	26,6	
МБОУ СОШ №108 г.Моздока	58	65,5	56,9	56,9	65,5	37,9	70,7	31,0	36,2	25,9	36,2	43,1	48,3	24,1	65,5	1,7	45,7	5,2	0,9	6,9	
МБОУ СОШ ст.Луковской	58	81,0	74,1	74,1	46,6	31,0	36,2	60,3	62,1	22,4	31,0	19,0	44,8	20,7	36,2	2,6	18,1	0,0	3,5	1,7	
МБОУ СОШ п.Приггеречного	13	76,9	61,5	84,6	61,5	61,5	26,9	76,9	76,9	53,9	38,5	23,1	46,2	46,2	61,5	11,5	34,6	0,0	0,0	3,9	
МБОУ СОШ ст.Павлодольской	32	43,8	31,3	9,4	28,1	9,4	46,9	9,4	42,2	3,1	9,4	3,1	28,1	0,0	40,6	0,0	14,1	0,0	0,0	0,0	
МБОУ СОШ с.Троицкого	44	63,6	52,3	59,1	27,3	22,7	31,8	38,6	47,7	31,8	6,8	38,6	11,4	34,1	52,3	9,1	21,6	0,0	0,0	2,3	
МБОУ СОШ ст.Терской	30	80,0	36,7	60,0	60,0	40,0	48,3	46,7	83,3	40,0	20,0	13,3	26,7	30,0	63,3	0,0	36,7	0,0	1,7	0,0	
МБОУ СОШ №1 с.Кизляр	49	98,0	67,4	91,8	79,6	57,1	29,6	32,7	57,1	49,0	42,9	61,2	51,0	61,2	44,9	10,2	28,6	8,2	4,1	0,0	
МБОУ СОШ №2 с.Кизляр	49	87,8	81,6	79,6	79,6	63,3	35,7	61,2	86,7	73,5	53,1	46,9	44,9	42,9	87,8	8,2	34,7	0,0	10,2	0,0	
МБОУ СОШ с.Виноградное	22	77,3	13,6	54,6	45,5	27,3	31,8	9,1	54,6	22,7	27,3	18,2	36,4	22,7	59,1	4,6	36,4	0,0	0,0	0,0	
МБОУ СОШ №7 г.Моздока	30	93,3	66,7	53,3	76,7	40,0	35,0	53,3	30,0	63,3	23,3	53,3	60,0	50,0	56,7	0,0	26,7	0,0	0,0	0,0	
МБОУ ООШ с.Весёлое	13	61,5	53,9	53,9	76,9	46,2	46,2	23,1	69,2	38,5	38,5	38,5	69,2	30,8	61,5	0,0	53,9	0,0	3,9	3,9	
МБОУ ООШ с.Киевского	15	100,0	73,3	93,3	73,3	60,0	43,3	73,3	80,0	93,3	100,0	73,3	86,7	93,3	73,3	0,0	33,3	6,7	3,3	0,0	
МБОУ ООШ ст.Ново-Осетинской	4	100,0	100,0	100,0	75,0	75,0	50,0	0,0	50,0	0,0	50,0	0,0	100,0	50,0	100,0	0,0	0,0	0,0	0,0	0,0	
Отделение ООШ МБОУ СОШ ст.Павлодольской	10	90,0	80,0	70,0	100,0	80,0	60,0	20,0	75,0	20,0	20,0	20,0	60,0	0,0	80,0	0,0	60,0	10,0	0,0	0,0	
МБОУ СОШ с.Предгорное	11	100,0	100,0	100,0	9,1	100,0	18,2	100,0	0,0	100,0	100,0	45,5	0,0	0,0	45,5	9,1	4,6	0,0	0,0	9,1	
МБОУ ООШ с.Раздольного	9	77,8	77,8	55,6	77,8	88,9	50,0	22,2	77,8	55,6	33,3	22,2	55,6	55,6	66,7	0,0	38,9	0,0	0,0	0,0	
МБОУ ООШ с.Сухотского	5	80,0	60,0	60,0	60,0	40,0	40,0	0,0	60,0	20,0	0,0	0,0	40,0	0,0	20,0	30,0	10,0	0,0	0,0	0,0	
МБОУ СОШ с.Хурикау	9	44,4	77,8	100,0	44,4	55,6	16,7	44,4	55,6	44,4	22,2	22,2	0,0	22,2	88,9	0,0	0,0	0,0	0,0	0,0	
МБОУ ООШ №6 г.Моздока	10	90,0	90,0	100,0	80,0	100,0	45,0	90,0	70,0	60,0	40,0	40,0	30,0	40,0	40,0	0,0	10,0	30,0	0,0	0,0	
МБОУ ООШ пос.Тельмана	4	100,0	75,0	100,0	75,0	50,0	62,5	0,0	37,5	50,0	25,0	0,0	100,0	50,0	100,0	0,0	25,0	0,0	0,0	0,0	
МБОУ ООШ ст.Черноярской	12	66,7	41,7	66,7	83,3	50,0	50,0	16,7	75,0	8,3	25,0	16,7	16,7	41,7	50,0	12,5	6				

Правобережный район	17	379	80,2	60,2	66,5	69,1	44,6	28,9	40,4	62,8	35,9	36,9	36,7	45,7	41,7	66,8	5,4	28,1	4,8	2,6	4,6
МКОУ СОШ №6 г.Беслана		79	70,9	40,5	73,4	62,0	44,3	34,2	26,6	62,7	48,1	59,5	30,4	34,2	58,2	67,1	20,3	17,7	6,3	3,2	8,2
МКОУ СОШ с.Фарн		11	100	63,6	100	36,4	54,6	54,6	9,1	100	100	63,6	63,6	72,7	45,5	45,5	0,0	40,9	0,0	9,1	9,1
МКОУ СОШ с.Хумалаг		23	69,6	52,2	87,0	69,6	56,5	37,0	47,8	54,4	30,4	30,4	13,0	60,9	39,1	65,2	0,0	45,7	0,0	0,0	0,0
МКОУ СОШ с.Заманкул		6	83,3	100	100	83,3	16,7	16,7	66,7	91,7	66,7	33,3	50,0	50,0	100	100	0,0	25,0	0,0	0,0	0,0
МКОУ СОШ с.Новый Батако		19	52,6	15,8	36,8	79,0	31,6	18,4	0,0	57,9	15,8	36,8	47,4	57,9	42,1	73,7	2,6	26,3	0,0	0,0	0,0
МКОУ СОШ с.Ольгинское		14	100	100	100	100	100	28,6	57,1	71,4	21,4	21,4	0,0	21,4	0,0	71,4	0,0	14,3	0,0	0,0	7,1
МКОУ СОШ с.Цалык		12	83,3	83,3	91,7	91,7	50,0	41,7	41,7	91,7	66,7	50,0	25,0	50,0	58,3	41,7	0,0	16,7	0,0	0,0	0,0
МКОУ СОШ №2 г.Беслана		30	76,7	60,0	83,3	86,7	50,0	25,0	40,0	85,0	33,3	63,3	46,7	63,3	33,3	90,0	0,0	15,0	0,0	0,0	0,0
МКОУ СОШ №3 г.Беслана		11	100	72,7	45,5	63,6	63,6	0,0	18,2	90,9	18,2	36,4	45,5	45,5	18,2	72,7	0,0	59,1	9,1	0,0	0,0
МКОУ СОШ №4 г.Беслана		50	84,0	60,0	26,0	56,0	8,0	18,0	26,0	46,0	22,0	4,0	60,0	24,0	18,0	20,0	5,0	33,0	8,0	2,0	14,0
МКОУ СОШ №5 г.Беслана		47	89,4	68,1	53,2	74,5	44,7	25,5	72,3	41,5	12,8	36,2	14,9	53,2	42,6	76,6	1,1	29,8	8,5	6,4	0,0
МКОУ СОШ №7 г.Беслана		33	81,8	84,9	84,9	90,9	66,7	47,0	69,7	65,2	48,5	0,0	66,7	66,7	45,5	97,0	0,0	65,2	0,0	0,0	3,0
МКОУ СОШ с.Брут		6	83,3	66,7	83,3	16,7	33,3	33,3	16,7	58,3	50,0	16,7	16,7	33,3	33,3	50,0	16,7	33,3	50,0	8,3	16,7
МКОУ СОШ с.Зильги		18	88,9	38,9	61,1	66,7	72,2	11,1	50,0	66,7	55,6	66,7	38,9	50,0	50,0	55,6	0,0	8,3	0,0	0,0	0,0
МКОУ СОШ с.Раздзог		5	80,0	80,0	40,0	80,0	60,0	0,0	20,0	60,0	40,0	40,0	60,0	100	100	100	0,0	0,0	0,0	0,0	0,0
МКОУ СОШ с.Батако		4	50,0	50,0	25,0	0,0	0,0	12,5	25,0	25,0	0,0	0,0	0,0	0,0	25,0	75,0	0,0	0,0	25,0	50,0	0,0
МКОШИ г.Беслана		11	90,9	100	90,9	45,5	9,1	54,6	63,6	77,3	18,2	36,4	9,1	18,2	36,4	100	0,0	4,6	0,0	0,0	0,0
Пригородный район	29	657	87,2	83,7	72,3	71,1	61,5	32,5	49,2	56,4	57,4	60,3	47,6	49,5	51,5	66,8	7,5	25,7	9,6	7,2	3,1
МБОУ СОШ №1 ст.Архонская		44	63,6	75,0	77,3	81,8	52,3	31,8	25,0	67,1	61,4	61,4	50,0	34,1	56,8	81,8	0,0	52,3	2,3	0,0	0,0
МБОУ СОШ №2 ст.Архонская		37	73,0	56,8	62,2	54,1	27,0	31,1	29,7	44,6	40,5	43,2	27,0	27,0	16,2	43,2	0,0	55,4	0,0	0,0	2,7
МБОУ СОШ №1 с.Гизель		21	95,2	81,0	57,1	90,5	61,9	28,6	33,3	66,7	57,1	57,1	23,8	61,9	61,9	66,7	4,8	31,0	0,0	2,4	0,0
МБОУ СОШ с.Донгарон		8	100,0	87,5	75,0	100,0	75,0	56,3	25,0	87,5	12,5	37,5	0,0	25,0	62,5	100,0	31,3	31,3	62,5	0,0	0,0
МБОУ СОШ №1 с.Камбилеевское		73	95,9	95,9	84,9	64,4	69,9	23,3	86,3	30,8	75,3	67,1	56,2	37,0	43,8	37,0	15,8	11,6	16,4	3,4	4,8
МБОУ СОШ с.Комгарон		7	100,0	100,0	100,0	100,0	100,0	50,0	42,9	85,7	85,7	42,9	42,9	28,6	28,6	42,9	14,3	21,4	0,0	0,0	0,0
МБОУ СОШ №2 с.Нофир		15	66,7	26,7	26,7	86,7	26,7	46,7	0,0	66,7	13,3	80,0	13,3	26,7	0,0	66,7	0,0	43,3	20,0	0,0	0,0
МБОУ СОШ с.Верхняя Саниба		6	100,0	100,0	100,0	83,3	50,0	33,3	83,3	100,0	100,0	16,7	83,3	100,0	83,3	66,7	8,3	50,0	0,0	0,0	0,0
МБОУ СОШ №1 с.Тарское		9	100,0	100,0	88,9	66,7	50,0	88,9	33,3	66,7	77,8	77,8	100,0	88,9	88,9	33,3	22,2	33,3	22,2	22,2	22,2
МБОУ СОШ №2 с.Тарское		9	77,8	44,4	66,7	100,0	77,8	11,1	88,9	83,3	77,8	44,4	44,4	44,4	66,7	77,8	11,1	16,7	11,1	11,1	0,0
МБОУ СОШ №2 с.Чермен		12	83,3	66,7	91,7	83,3	41,7	0,0	58,3	91,7	25,0	16,7	16,7	41,7	50,0	91,7	0,0	58,3	0,0	0,0	0,0
МБОУ СОШ №3 с.Чермен		65	92,3	84,6	84,6	83,1	49,2	30,0	13,9	56,2	44,6	80,0	81,5	69,2	43,1	64,6	3,1	22,3	13,9	0,0	0,0
МБОУ СОШ №1 с.Октябрьское		41	92,7	90,2	58,5	87,8	92,7	41,5	26,8	45,1	75,6	80,5	58,5	56,1	95,1	95,1	14,6	39,0	7,3	2,4	0,0
МБОУ СОШ №2 с.Октябрьское		28	96,4	96,4	92,9	78,6	32,1	30,4	64,3	78,6	53,6	89,3	60,7	60,7	78,6	92,9	1,8	0,0	0,0	0,0	0,0
МБОУ ООШ п.Алханчурт		8	100,0	87,5	62,5	100,0	75,0	56,3	50,0	62,5	50,0	75,0	62,5	75,0	37,5	62,5	25,0	31,3	0,0	0,0	0,0
МБОУ СОШ №2 с.Гизель		17	94,1	100,0	94,1	64,7	52,9	23,5	41,2	97,1	17,7	35,3	0,0	64,7	88,2	94,1	5,9	38,2	0,0	11,8	8,8
МБОУ СОШ с.Дачное		25	60,0	92,0	72,0	76,0	12,0	22,0	44,0	82,0	56,0	20,0	16,0	72,0	24,0	48,0	0,0	16,0	0,0	22,0	0,0
МБОУ СОШ с.Кургат		8	100,0	87,5	100,0	100,0	100,0	43,8	75,0	87,5	75,0	62,5	75,0	62,5	87,5	75,0	0,0	37,5	0,0	0,0	0,0
МБОУ СОШ с.Майское		40	100,0	100,0	40,0	20,0	85,0	6,3	32,5	10,0	42,5	60,0	70,0	42,5	25,0	50,0	3,8	6,3	10,0	45,0	20,0
МБОУ СОШ с.Михайловское		46	91,3	82,6	58,7	80,4	63,0	41,3	60,9	68,5	73,9	32,6	47,8	17,4	41,3	67,4	4,4	17,4	4,4	6,5	2,2
МБОУ СОШ №1 с.Нофир		19	79,0	57,9	84,2	79,0	47,4	26,3	73,7	44,7	73,7	52,6	47,4	42,1	63,2	94,7	0,0	50,0	10,5	0,0	0,0
МБОУ СОШ с.Сунжа		39	82,1	79,5	46,2	59,0	71,8	55,1	71,8	51,3	41,0	69,2	18,0	66,7	51,3	59,0	6,4	5,1	2,6	0,0	0,0
МБОУ СОШ №1 с.Чермен		9	100,0	88,9	100,0	11,1	100,0	11,1	88,9	44,4	55,6	55,6	100,0	77,8	100,0	100,0	0,0	0,0	0,0	33,3	0,0
МБОУ СОШ №2 с.Камбилеевское		10	70,0	90,0	90,0	20,0	80,0	30,0	10,0	50,0	40,0	60,0	0,0	90,0	60,0	50,0	5,0	5,0	20,0	0,0	0,0
МБОУ СОШ с.Нижняя Саниба		11	81,8	100,0	81,8	90,9	81,8	18,2	90,9	81,8	72,7	54,6	18,2	54,6	54,6	81,8	4,6	59,1	0,0	0,0	0,0
МБОУ СОШ с.Ир		12	91,7	83,3	50,0	75,0	66,7	41,7	41,7	79,2	91,7	83,3	66,7	50,0	83,3	83,3	20,8	4,2	50,0	4,2	16,7
МБОУ ООШ с.Сунжа		23	82,6	78,3	95,7	47,8	91,3	58,7	56,5	60,9	65,2	82,6	43,5	39,1	47,8	69,6	17,4	37,0	26,1	23,9	6,5
МБОУ СОШ с.Новое		14	100,0	100,0	78,6	85,7	57,1	46,4	78,6	35,7	71,4	35,7	50,0	50,0	50,0	57,1	28,6	10,7	21,4	17,9	0,0
СП МБОУ СОШ №2 с.Гизель		1	100,0	100,0	100,0	100,0	100,0	100,0	100,0	100,0	100,0	100,0	100,0	0,0	0,0	0,0	0,0	0,0	0,0	0,0	0,0