

**ГОСУДАРСТВЕННОЕ БЮДЖЕТНОЕ УЧРЕЖДЕНИЕ  
«РЕСПУБЛИКАНСКИЙ ЦЕНТР ОЦЕНКИ КАЧЕСТВА ОБРАЗОВАНИЯ»**

**Аналитический отчет  
по результатам проведения  
Всероссийских проверочных работ  
по математике  
в 8 классах (по программе 7 класса) общеобразовательных  
организаций  
Республики Северная Осетия-Алания**



**Владикавказ,  
2020 г.**

## Перечень условных обозначений и сокращений

ВПР	Всероссийские проверочные работы
ФГОС	Федеральный государственный образовательный стандарт
ПООП ООО	Примерная основная образовательная программа основного общего образования
Вся выборка РФ	Выборка результатов по РФ
УУД	Универсальные учебные действия
КЭС	Коды элементов содержания
КИМ	Контрольные измерительные материалы
МО	Муниципальные образования
ГОУ	Государственное образовательное учреждение
ОО	Образовательная организация
ЧОУ	Частное общеобразовательное учреждение

Информация, представленная в данном сборнике, подготовлена специалистами Государственного бюджетного учреждения «Республиканский центр оценки качества образования» на основании материалов портала сопровождения ВПР

## Оглавление

<b>1. Общие сведения</b> .....	4
<b>2. МАТЕМАТИКА</b> .....	4
<b>2.1 Описание контрольных измерительных материалов</b> .....	4
<b>2.2 Статистика общероссийских и региональных результатов ВПР по математике</b> .....	10

## 1. Общие сведения

Всероссийские проверочные работы проводились в общеобразовательных организациях РСО - А на основании приказа Рособрнадзора от 07.02.2019 № 104 «О внесении изменений в график проведения Федеральной службой по надзору в сфере образования и науки мониторинга качества подготовки обучающихся общеобразовательных организаций в форме национальных исследований качества образования и всероссийских проверочных работ в 2019 году, утвержденный приказом Федеральной службы по надзору в сфере образования и науки от 29 января 2019 г. № 84 «О проведении Федеральной службой по надзору в сфере образования и науки мониторинга качества подготовки обучающихся общеобразовательных организаций в 2019 году» и во исполнение приказа Министерства образования и науки Республики Северная Осетия-Алания от 01 сентября 2020 года № 552 «О проведении всероссийских проверочных работ в 2020 году» с 14 сентября по 12 октября 2020 года .

Всероссийские проверочные работы (далее – ВПР) – это работы, организованные по отдельным учебным предметам для оценки уровня подготовки обучающихся с учетом требований Федеральных государственных образовательных стандартов. Их организация предусматривает единое расписание, использование единых текстов заданий и единых критериев оценивания.

ВПР проводятся с учетом национально-культурной и языковой специфики многонационального российского общества в целях осуществления мониторинга результатов перехода на ФГОС и направлены на выявление уровня подготовки обучающихся.

Результаты ВПР в совокупности с имеющейся в ОО информацией, отражающей индивидуальные образовательные траектории обучающихся, могут быть использованы для оценки личностных результатов обучения.

Содержание проверочной работы соответствует Федеральному государственному образовательному стандарту основного общего образования (утвержден приказом Минобрнауки России от 17 декабря 2010 г. № 1897) с учётом Примерной основной образовательной программы основного общего образования (одобрена решением федерального учебно-методического объединения по общему образованию (протокол от 08.04.2015 № 1/15)) и содержания учебников, включённых в Федеральный перечень на 2019/20 учебный год.

Организационное сопровождение проведения ВПР осуществлялось Государственным бюджетным учреждением «Республиканский центр оценки качества образования».

## 2. МАТЕМАТИКА

### 2.1 Описание контрольных измерительных материалов

#### 2.1.1 Подходы к отбору содержания, разработке структуры проверочной работы

В рамках ВПР наряду с предметными результатами обучения оцениваются также метапредметные результаты, в том числе уровень сформированности универсальных учебных действий (УУД) и овладения межпредметными понятиями.

Предусмотрена оценка сформированности следующих УУД.

**Личностные действия:** личностное, профессиональное, жизненное самоопределение.

**Регулятивные действия:** планирование, контроль и коррекция, саморегуляция.

**Общеучебные универсальные учебные действия:** поиск и выделение необходимой информации, структурирование знаний, осознанное и произвольное построение речевого высказывания в письменной форме, выбор наиболее эффективных способов решения задач в зависимости от конкретных условий, рефлексия способов и условий действия, контроль и оценка процесса и результатов деятельности, моделирование, преобразование модели.

**Логические универсальные действия:** анализ объектов в целях выделения признаков; синтез, в том числе выведение следствий; установление причинно-следственных связей; построение логической цепи рассуждений; доказательство.

**Коммуникативные действия:** умение с достаточной полнотой и точностью выражать свои мысли в соответствии с задачами и условиями коммуникации.

Тексты заданий в вариантах ВПР в целом соответствуют формулировкам, принятым в учебниках, включённых в Федеральный перечень учебников, рекомендуемых Министерством просвещения РФ к использованию при реализации образовательных программ основного общего образования.

### 2.1.2 Структура проверочной работы

Работа содержит 16 заданий.

В заданиях 1–9, 11 и 13 необходимо записать только ответ.

В задании 12 нужно отметить точки на числовой прямой.

В задании 15 требуется схематично построить график функции.

В заданиях 10, 14, 16 требуется записать решение и ответ.

### 2.1.3 Кодификаторы проверяемых элементов содержания и требований к уровню подготовки обучающихся

Таблица 1

Код	Проверяемые элементы содержания
1	Числа и вычисления
2	Алгебраические выражения
3	Уравнения
4	Функции
5	Координаты на прямой
6	Геометрия
7	Текстовые задачи
8	Статистика и теория вероятностей
9	Измерения и вычисления

Таблица 2

Код	Проверяемые требования к уровню подготовки
1	Выполнять вычисления и преобразования выражений, в том числе используя приёмы рациональных вычислений
2	Выполнять тождественные преобразования алгебраических выражений
3	Решать линейные уравнения, системы линейных уравнений
4	Решать задачи разных типов на производительность, покупки, движение
5	Оперировать понятиями «функция», «график функции», «способы задания функции», уметь строить график линейной функции
6	Оперировать свойствами геометрических фигур, применять геометрические факты для решения задач
7	Извлекать информацию, представленную в таблицах, на диаграммах, графиках
8	Иллюстрировать с помощью графика реальную зависимость или процесс по их характеристикам, строить диаграммы и графики на основе данных
9	Решать несложные логические задачи методом рассуждений
10	Моделировать реальные ситуации на языке алгебры и геометрии

## 2.1.4 Распределение заданий проверочной работы по позициям кодификаторов

Таблица 3

№	Умения, виды деятельности (в соответствии с ФГОС)	Блоки ПООП ООО: выпускник научится / получит возможность научиться	Уровень сложности	Код КЭС	Код КГ	Макс. балл за выполнение задания	Примерное время выполнения задания обучающимся (в мин.)
1	Развитие представлений о числе и числовых системах от натуральных до действительных чисел	Оперировать на базовом уровне понятиями «обыкновенная дробь», «смешанное число»	Б	1	1	1	3
2	Развитие представлений о числе и числовых системах от натуральных до действительных чисел	Оперировать на базовом уровне понятием «десятичная дробь»	Б	1	1	1	3
3	Умение извлекать информацию, представленную в таблицах, на диаграммах, графиках	Читать информацию, представленную в виде таблицы, диаграммы, графика / <i>извлекать, интерпретировать информацию, представленную в таблицах и на диаграммах, отражающую свойства и характеристики реальных процессов и явлений</i>	Б	8	7	1	2
4	Умение применять изученные понятия, результаты, методы для решения задач практического характера и задач их смежных дисциплин	<i>Записывать числовые значения реальных величин с использованием разных систем измерения</i>	Б	9	10	1	4
5	Умение применять изученные понятия, результаты, методы для решения задач практического характера и задач их смежных дисциплин	Решать задачи на покупки; находить процент от числа, число по проценту от него, процентное отношение двух чисел, процентное снижение или процентное повышение величины	Б	1	4	1	4
6	Умение анализировать, извлекать необходимую информацию	Решать несложные логические задачи; находить пересечение, объединение, подмножество в простейших ситуациях	Б	7	9	1	5

7	Умение извлекать информацию, представленную в таблицах, на диаграммах, графиках	Читать информацию, представленную в виде таблицы, диаграммы, графика / <i>извлекать, интерпретировать информацию, представленную в таблицах и на диаграммах, отражающую свойства и характеристики реальных процессов и явлений</i>	Б	8	7	1	4
8	Овладение системой функциональных понятий, развитие умения использовать функционально-графические представления	Строить график линейной функции	Б	4	5	1	4
9	Овладение приёмами решения уравнений, систем уравнений	Оперировать на базовом уровне понятиями «уравнение», «корень уравнения»; решать системы несложных линейных уравнений / <i>решать линейные уравнения и уравнения, сводимые к линейным, с помощью тождественных преобразований</i>	Б	3	3	1	3
10	Умение анализировать, извлекать необходимую информацию, пользоваться оценкой и прикидкой при практических расчётах	Оценивать результаты вычислений при решении практических задач / <i>решать задачи на основе рассмотрения реальных ситуаций, в которых не требуется точный вычислительный результат</i>	П	2, 6, 7, 9	10	1	8
11	Овладение символьным языком алгебры	Выполнять несложные преобразования выражений: раскрывать скобки, приводить подобные слагаемые, использовать формулы сокращённого умножения	Б	2	2	1	5
12	Развитие представлений о числе и числовых системах от натуральных до действительных чисел	Сравнивать рациональные числа / <i>знать геометрическую интерпретацию целых, рациональных чисел</i>	Б	1, 5	1	2	6
13	Овладение геометрическим языком, формирование систематических знаний о плоских фигурах и их свойствах, использование геометрических понятий и теорем	Оперировать на базовом уровне понятиями геометрических фигур; извлекать информацию о геометрических фигурах, представленную на чертежах в явном виде; применять для решения задач геометрические факты	Б	6	6	1	2

14	Овладение геометрическим языком, формирование систематических знаний о плоских фигурах и их свойствах, использование геометрических понятий и теорем	Оперировать на базовом уровне понятиями геометрических фигур; извлекать информацию о геометрических фигурах, представленную на чертежах в явном виде / <i>применять геометрические факты для решения задач, в том числе предполагающих несколько шагов решения</i>	П	6	6	2	7
15	Развитие умения использовать функционально графические представления для описания реальных зависимостей	Представлять данные в виде таблиц, диаграмм, графиков / <i>иллюстрировать с помощью графика реальную зависимость или процесс по их характеристикам</i>	П	4, 9	8	1	12
16	Развитие умений применять изученные понятия, результаты, методы для решения задач практического характера	Решать задачи разных типов (на работу, покупки, движение) / <i>решать простые и сложные задачи разных типов, выбирать соответствующие уравнения или системы уравнений для составления математической модели заданной реальной ситуации или прикладной задачи</i>	П	7	4, 10	2	8
<p>Всего заданий — <b>16</b>, из них Б — <b>12</b>, П — <b>4</b>.          Время выполнения проверочной работы — <b>90</b> минут.          Максимальный первичный балл — <b>19</b>.</p>							

### 2.1.5 Распределение заданий проверочной работы по уровню сложности

Таблица 4

№	Уровень сложности	Количество заданий	Максимальный первичный балл	Процент максимального первичного балла за выполнение заданий данного уровня сложности от максимального первичного балла за всю работу
1	Базовый	12	13	68
2	Повышенный	4	6	32
	Итого	16	19	100

### 2.1.6 Типы заданий, сценарии выполнения заданий

В заданиях 1, 2 проверяется владение понятиями «отрицательное число», «обыкновенная дробь», «десятичная дробь» и вычислительными навыками.

В задании 3 проверяется умение извлекать информацию, представленную в таблицах или на графиках.

В задании 4 проверяется владение основными единицами измерения длины, площади, объёма, массы, времени, скорости.

Заданием 5 проверяется умение решать текстовые задачи на проценты.



Задание 6 направлено на проверку умений решать несложные логические задачи, а также находить пересечение, объединение, подмножество в простейших ситуациях.

В задании 7 проверяются умения извлекать информацию, представленную на диаграммах, а также выполнять оценки, прикидки.

В задании 8 проверяется владение понятиями «функция», «график функции», «способы задания функции».

В задании 9 проверяется умение решать линейные уравнения, а также системы линейных уравнений.

Задание 10 направлено на проверку умения извлекать из текста необходимую информацию, делать оценки, прикидки при практических расчётах.

В задании 11 проверяется умение выполнять преобразования буквенных выражений с использованием формул сокращённого умножения.

В задании 12 проверяется умение сравнивать обыкновенные дроби, десятичные дроби и смешанные числа.

Задания 13 и 14 проверяют умение оперировать свойствами геометрических фигур, применять геометрические факты для решения задач.

В задании 15 проверяется умение представлять данные в виде таблиц, диаграмм, графиков.

Задание 16 направлено на проверку умения решать текстовые задачи на производительность, покупки, движение.

### **2.1.7 Система оценивания выполнения отдельных заданий и проверочной работы в целом**

Правильное решение каждого из заданий 1–11, 13, 15 оценивается 1 баллом. Задание считается выполненным верно, если ученик дал верный ответ: записал правильное число, правильную величину; изобразил правильный рисунок.

Выполнение заданий 12, 14, 16 оценивается от 0 до 2 баллов.

### **2.1.8 Шкала перевода первичных баллов в отметки по пятибалльной шкале**

Отметка по пятибалльной шкале	«2»	«3»	«4»	«5»
Первичные баллы	0–6	7–11	12–15	16–19

### **2.1.9 Описание дополнительных материалов и оборудования, необходимых для проведения проверочной работы**

Дополнительные материалы и оборудование не требуются.

### **Рекомендации по подготовке к работе**

Специальная подготовка к проверочной работе не требуется.

## 2.2 Статистика общероссийских и региональных результатов ВПР по математике

### Распределение первичных баллов по МО

Таблица 1

Группы участников	Кол-во ОО	Кол-во уч-ков	0	1	2	3	4	5	6	7	8	9	10	11	12	13	14	15	16	17	18	19
РФ	35451	1090334	0,8	1,4	2,2	2,8	3,3	3,5	3,4	15	12	9,4	8	6,5	10	7,1	4,9	3,4	3,1	1,8	1	0,5
<b>РСО-Алания</b>	<b>192</b>	<b>6417</b>	<b>1,2</b>	<b>1,5</b>	<b>2,1</b>	<b>3,1</b>	<b>2,8</b>	<b>3,2</b>	<b>3,5</b>	<b>15</b>	<b>14</b>	<b>10</b>	<b>7,4</b>	<b>6,2</b>	<b>11</b>	<b>7,4</b>	<b>4,3</b>	<b>2,3</b>	<b>2,2</b>	<b>1,3</b>	<b>0,5</b>	<b>0,2</b>
Алагирский район	16	294	2,4	0,3	3,1	4,1	2,7	4,8	4,1	18	14	7,5	7,5	5,8	8,2	9,5	5,1	1	1,4	0,7	0	0
Ардонский район	11	292	1	1,7	2,1	3,1	1,7	3,1	1,4	19	12	9,2	7,5	2,1	16	10	3,4	1,4	3,4	2,1	0,3	0
Дигорский район	10	180	1,1	1,1	1,7	1,1	1,1	2,2	3,9	15	10	12	6,7	7,8	14	10	6,7	1,1	1,1	1,7	1,1	0,6
Ирафский район	11	117	0	0,9	2,6	2,6	3,4	6,8	6,8	15	12	12	6,8	4,3	11	4,3	6	0	4,3	0,9	0,9	0
Кировский район	11	220	3,6	4,5	4,5	2,7	2,3	5,9	4,1	19	16	7,3	7,3	3,6	8,2	6,4	2,3	0,5	1,4	0,5	0,5	0
Моздокский район	30	883	0,9	2,3	2,7	5,1	5,1	4,4	4,9	17	15	10	5,7	3,6	9,5	5,8	2,9	2,2	1,1	1	0,2	0,1
Правобережный район	17	398	2,5	3,8	2,3	4,3	2,8	2,5	3,8	18	17	8,8	5,3	6	13	6	2,3	1,8	0,3	0,5	0,3	0
Пригородный район	29	781	1,2	1,3	3,5	4,1	3,3	1,9	3,7	19	17	8,2	6,8	4,6	12	7,6	3,3	1	0,5	0,5	0,1	0
ГООУ	14	598	0,8	0,2	0,5	0,7	2,7	2,7	2,8	8,9	15	11	7,9	9,9	9,2	6,7	5	5	5	4,2	1,2	0,7
город Владикавказ	43	2654	0,9	1,2	1,6	2,6	2,1	3	3,1	14	14	11	8,4	7,4	10	7,7	5,2	2,8	2,7	1,2	0,7	0,3

Диаграмма 1

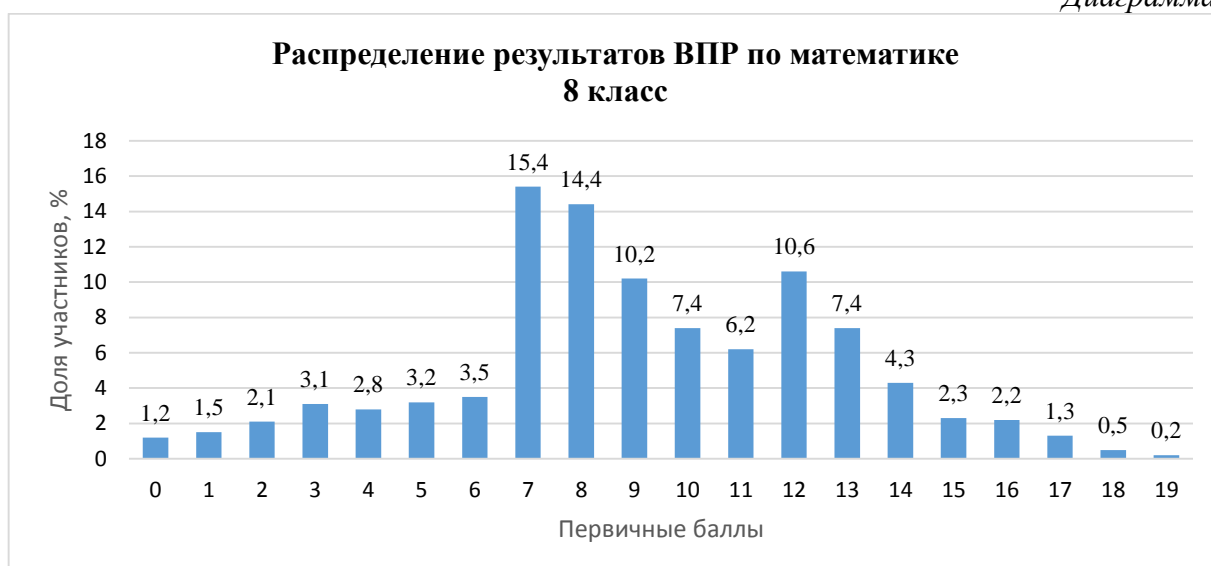
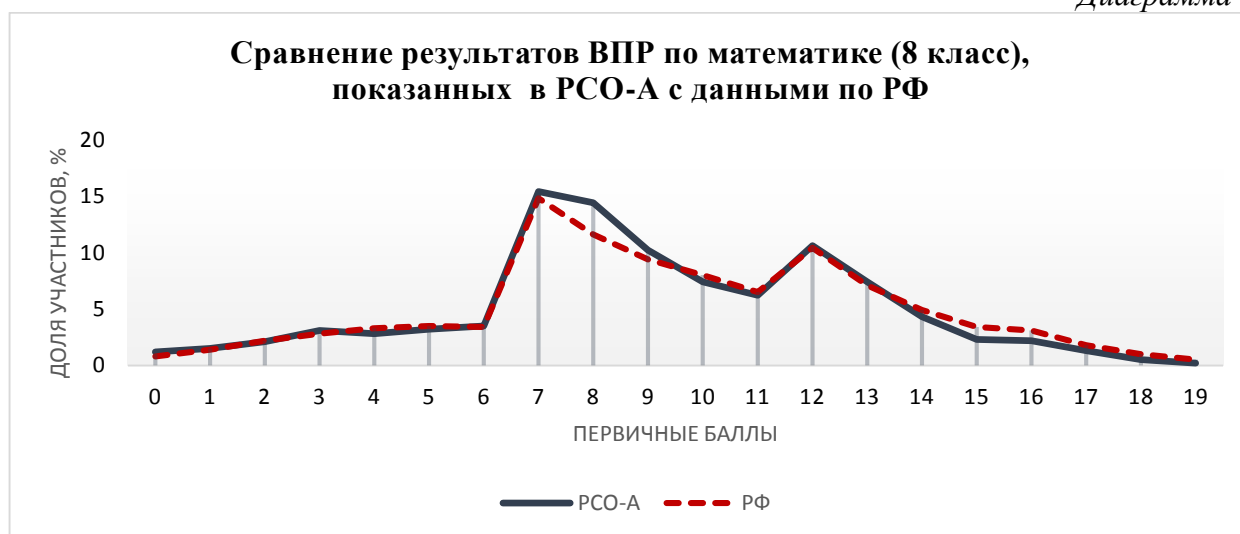


Диаграмма 2

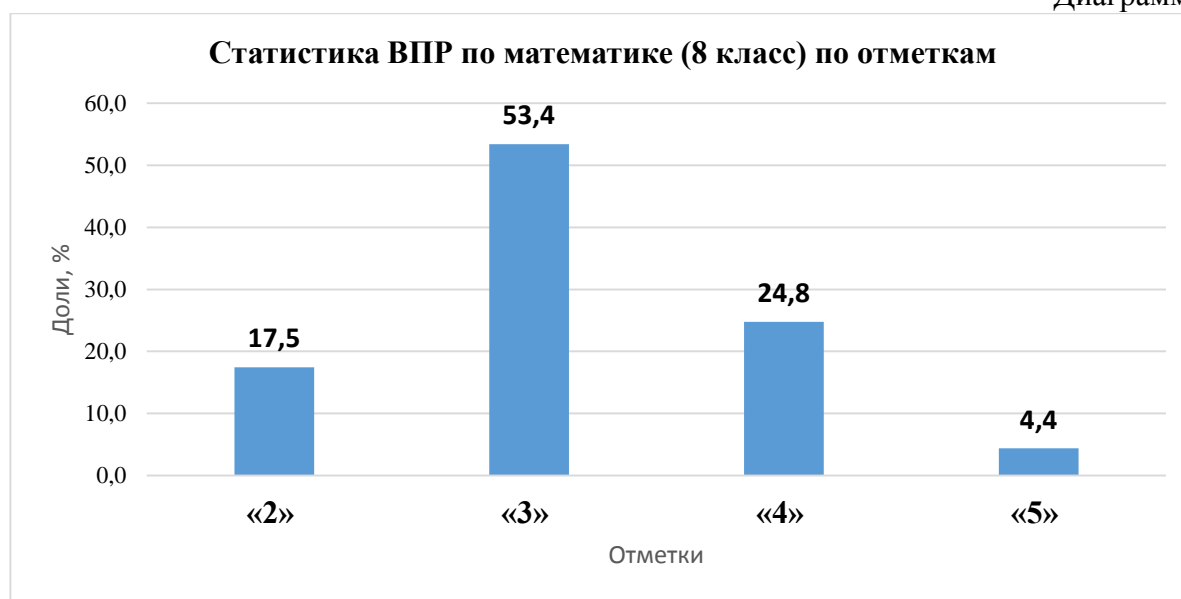


Статистика отметок по МО (доля участников, получивших отметки, %)

Таблица 2

Группы участников	Кол-во ОО	Кол-во уч-ков	2	3	4	5
РФ	35451	1090334	17,4	50,2	25,9	6,5
<b>РСО-Алания</b>	<b>192</b>	<b>6417</b>	<b>17,5</b>	<b>53,4</b>	<b>24,8</b>	<b>4,4</b>
Алагирский район	16	294	21,4	52,7	23,5	2,4
Ардонский район	11	292	14,0	49,3	30,8	5,8
Дигорский район	10	180	12,2	50,6	31,7	5,6
Ирафский район	11	117	23,1	48,7	22,2	6,0
Кировский район	11	220	27,7	52,7	17,3	2,3
Моздокский район	30	883	25,4	51,8	20,3	2,6
Правобережный район	17	398	21,9	54,5	22,6	1,0
Пригородный район	29	781	19,0	55,7	24,2	1,2
ГОУ	14	598	10,4	52,7	25,9	11,0
город Владикавказ	43	2654	14,5	54,3	26,2	5,0

Диаграмма 3



Статистика отметок по ОО (доля участников, получивших отметки, %)

Таблица 3

Группы участников	Кол-во ОО	Кол-во уч-ков	2	3	4	5
РФ	35451	1090334	17,4	50,2	25,9	6,5
<b>РСО-Алания</b>	<b>192</b>	<b>6417</b>	<b>17,5</b>	<b>53,4</b>	<b>24,8</b>	<b>4,4</b>
<b>Алагирский район</b>	<b>16</b>	<b>294</b>	<b>21,4</b>	<b>52,7</b>	<b>23,5</b>	<b>2,4</b>
СП МКОУ СОШ №2 г.Алагира		14	7,1	71,4	21,4	0
МКОУ СОШ №2 г.Алагира		47	23,4	36,2	36,2	4,3
МКОУ СОШ №3 г.Алагира		57	7,0	63,2	26,3	3,5

СП МКОУ СОШ №3 г.Алагира		22	59,1	40,9	0,0	0
МКОУ СОШ №5 г.Алагира		44	15,9	63,6	20,5	0
МКОУ СОШ с.Црау		13	23,1	38,5	38,5	0
МКОУ СОШ с.Суадаг		13	15,4	76,9	7,7	0
МКОУ СОШ с.Дзуарикау		11	18,2	45,5	18,2	18,2
МКОУ СОШ с.Майрамадаг		16	31,3	50,0	18,8	0
МКОУ СОШ пос.В.Фиадон		12	58,3	25,0	16,7	0
Филиал МКОУ СОШ с.Суадаг в с.Хаталдон		8	25	62,5	12,5	0
Филиал МКОУ СОШ с.Суадаг в с.Ногкау		5	20	60	0	20
Филиал МКОУ СОШ с.Бирагзанг		7	14,3	57,1	28,6	0
Филиал МКОУ СОШ пос.Мизур		1	100	0	0	0
МКОУ СОШ пос.Мизур		16	12,5	62,5	25	0
МКОУ ООШ пос.Рамоново		8	12,5	25	62,5	0
<b>Ардонский район</b>	<b>11</b>	<b>292</b>	<b>14</b>	<b>49,3</b>	<b>30,8</b>	<b>5,8</b>
МБОУ СОШ №1 г.Ардон		123	10,6	41,5	39	8,9
МБОУ СОШ № 3 г.Ардон		22	31,8	45,5	22,7	0
МБОУ СОШ № 4 г.Ардона		38	15,8	50	23,7	10,5
МБОУ СОШ с.Кадгарон		28	7,1	60,7	28,6	3,6
МБОУ СОШ с.Красногор		9	11,1	88,9	0	0
МБОУ СОШ с.Кирово		8	37,5	37,5	25	0
МБОУ СОШ с.Коста		12	16,7	50	25	8,3
МБОУ СОШ с.Нарт		12	16,7	58,3	25	0
МБОУ СОШ с.Фиадон		9	22,2	44,4	33,3	0
МБОУ СОШ №2 г.Ардона		20	5	70	25	0
МБОУ СОШ с. Мичурино		11	18,2	45,5	36,4	0
<b>город Владикавказ</b>	<b>43</b>	<b>2654</b>	<b>14,5</b>	<b>54,3</b>	<b>26,2</b>	<b>5</b>
МБОУ СОШ №1		11	9,1	72,7	18,2	0
МБОУ гимназия №4		45	15,6	60	15,6	8,9
МАОУ БСОШ №7		93	33,3	50,5	15,1	1,1
МБОУ СОШ №11		78	19,2	68	10,3	2,6
МБОУ гимназия №16		43	0	48,8	23,3	27,9
МБОУ СОШ №27		58	19	56,9	24,1	0
МБОУ СОШ №30		97	17,5	60,8	21,7	0
МБОУ СОШ №31		50	12	78	8	2
МБОУ СОШ № 34		71	12,7	59,2	25,4	2,8
МБОУ СОШ №40		69	15,9	66,7	15,9	1,5
МБОУ СОШ №42		137	10,2	58,4	28,5	2,9
МБОУ СОШ №43		40	2,5	70	22,5	5
МБОУ СОШ №46		120	5,8	61,7	29,2	3,3
МБОУ СОШ №48		42	23,8	61,9	11,9	2,4
МБОУ лицей г.Владикавказа		68	1,5	36,8	50	11,8
МБОУ ВСОШ №2		13	23,1	69,2	0	7,7
МБОУ СОШ №14		31	0	74,2	25,8	0
МБОУ СОШ №17		64	14,1	51,6	29,7	4,7
МБОУ СОШ №21		52	38,5	48,1	13,5	0
МБОУ СОШ № 24		20	10	60	25	5

МБОУ СОШ № 26		68	1,5	22,1	57,4	19,1
МБОУ СОШ №44		140	2,1	40	43,6	14,3
МБОУ СОШ с.Балта		10	10	60	30	0
МБОУ СОШ №3		84	33,3	54,8	9,5	2,4
МБОУ гимназия №5		133	15	52,6	27,1	5,3
МБОУ СОШ №8		26	30,8	57,7	11,5	0
МБОУ СОШ №13		36	0	69,4	22,2	8,3
МБОУ СОШ №18		71	9,9	53,5	32,4	4,2
МБОУ СОШ №19		4	25	25	25	25
МБОУ СОШ № 29		32	18,8	68,8	12,5	0
МБОУ гимназия №45		96	18,8	49	26	6,3
МБОУ СОШ №50		37	0	46	40,5	13,5
МБОУ СОШ №6		30	3,3	56,7	30	10
МБОУ СОШ №15		57	12,3	64,9	22,8	0
МБОУ СОШ №25		62	12,9	48,4	30,7	8,1
МБОУ СОШ №37		43	25,6	51,2	23,3	0
МБОУ СОШ №22		84	19,1	53,6	21,4	6
МБОУ СОШ №33		26	19,2	34,6	46,2	0
МБОУ СОШ №36		60	13,3	38,3	46,7	1,7
МБОУ СОШ №38		145	20	53,8	22,1	4,1
МБОУ СОШ №39		48	27,1	45,8	27,1	0
МБОУ СОШ №41		87	11,5	62,1	26,4	0
МБОУ СОШ №28		73	12,3	50,7	30,1	6,9
<b>ГОУ</b>	<b>14</b>	<b>598</b>	<b>10,4</b>	<b>52,7</b>	<b>25,9</b>	<b>11</b>
ГКООУ ШИ		26	11,5	57,7	26,9	3,9
ГБОУ СОШ №8 г.Беслана		64	14,1	62,5	15,6	7,8
ЧОУ ВНСОШ		14	35,7	35,7	21,4	7,1
ГКОШИ ОШИ СПО г.Алагир		17	17,7	58,8	11,8	11,8
ГБОУ СОШ №47		84	25	52,4	19,1	3,6
ГБОУ РФМЛИ		75	2,7	29,3	38,7	29,3
ГБОУ СОШ РЛИ		57	8,8	73,7	14	3,5
АНО "Институт цивилизации"		3	0	66,7	33,3	0
ГБОУ "Гимназия"Диалог"		71	1,4	54,9	31	12,7
ЧОУ ВГЛ		15	13,3	53,3	33,3	0
ГКОУ ОШИ СОО г.Владикавказ		41	4,9	78,1	12,2	4,9
ГБОУ СОШ г.Беслана		95	8,4	49,5	33,7	8,4
ФГКОУ СКСВУ МО РФ		34	2,9	20,6	44,1	32,4
<b>Дигорский район</b>	<b>10</b>	<b>180</b>	<b>12,2</b>	<b>50,6</b>	<b>31,7</b>	<b>5,6</b>
МКОУ СОШ №1 г.Дигоры		29	6,9	48,3	34,5	10,3
МКОУ СОШ №2 г.Дигоры		61	14,8	45,9	36,1	3,3
МКОУ ООШ с.Уредон		7	28,6	42,9	28,6	0
МКОУ СОШ №2 с.Дур-Дур		14	0	35,7	50	14,3
МКОУ СОШ ст.Николаевской		19	21,1	52,6	21,1	5,3
МКОУ ООШ №1 с.Дур-Дур		9	11,1	55,6	33,3	0
МКОУ СОШ с.Карман		11	0	72,7	27,3	0

МКОУ ООШ с.Мостиздах		5	40	40	20	0
МКОУ ООШ с.Синдикау		6	0	83,3	16,7	0
МКОУ ООШ №3 г.Дигоры		19	10,5	57,9	21,1	10,5
<b>Ирафский район</b>	<b>11</b>	<b>117</b>	<b>23,1</b>	<b>48,7</b>	<b>22,2</b>	<b>6</b>
МКОУ СОШ №1 с.Чикола		15	13,3	66,7	20	0
МКОУ СОШ №3 с.Чикола		27	7,4	40,7	37	14,8
МКОУ СОШ с.Советское		7	14,3	14,3	42,9	28,6
МКОУ СОШ №2 с.Чикола		27	44,4	55,6	0	0
МКООя СОШ с.Ахсарисар		3	0	66,7	33,3	0
МКОУ СОШ с.Лескен		19	36,8	36,8	26,3	0
МКОУ СОШ с.Махческ		2	0	100	0	0
МКОУ СОШ с.Новый Урух		4	0	75	0	25
МКОУ СОШ с.Средний Урух		1	100	0	0	0
МБОУ СОШ с.Сурх-Дигора		4	25	75	0	0
МКОУ СОШ с.Хазнидон		8	12,5	37,5	50	0
<b>Кировский район</b>	<b>11</b>	<b>220</b>	<b>27,7</b>	<b>52,7</b>	<b>17,3</b>	<b>2,3</b>
МКОУ СОШ №1 с.Эльхотово		34	29,4	55,9	14,7	0
МКОУ СОШ №1 ст.Змейская		28	7,1	60,7	25	7,1
МКОУ СОШ №2 ст.Змейская		33	12,1	54,6	30,3	3
МКОУ СОШ №2 с.Эльхотово		34	26,5	67,7	5,9	0
МКОУ СОШ №3 с.Эльхотово		35	68,6	28,6	2,9	0
МКОУ СОШ с.Дарг-Кох		8	12,5	75	12,5	0
Филиал МКОУ СОШ №2 ст.Змейская СОШ с.Иран		4	25	25	50	0
МКОУ СОШ с.Карджин		20	20	45	30	5
МКОУ СОШ с.Комсомольское		11	27,3	54,6	18,2	0
Филиал МКОУ СОШ №2 ст.Змейская СОШ с.Ставд-Дорт		7	28,57	71,43	0	0
СП МКОУ СОШ с.Карджин		6	16,7	33,3	33,3	16,7
<b>Моздокский район</b>	<b>30</b>	<b>883</b>	<b>25,4</b>	<b>51,8</b>	<b>20,3</b>	<b>2,6</b>
МБОУ СОШ №2 г.Моздока		69	37,7	44,9	17,4	0
МБОУ СОШ №3 г.Моздока		97	16,5	42,3	29,9	11,3
МБОУ СОШ №5 г.Моздока		19	15,8	63,2	21,1	0
МБОУ СОШ №8 г.Моздока		70	24,3	52,9	18,6	4,3
МБОУ СОШ №108 г.Моздока		59	28,8	50,9	18,6	1,7
МБОУ СОШ ст.Луковской		52	9,6	61,5	28,9	0
МБОУ СОШ п.Притеречного		14	14,3	64,3	21,4	0
МБОУ СОШ ст.Павлодольской		27	48,2	44,4	7,4	0
МБОУ СОШ с.Троицкого		43	46,5	44,2	9,3	0
МБОУ СОШ ст.Терской		25	48	28	16	8
МБОУ СОШ №1 с.Кизляр		53	34	45,3	20,8	0
МБОУ СОШ №2 с.Кизляр		70	10	54,3	34,3	1,4
МБОУ СОШ с.Виноградное		9	55,6	44,4	0	0
МБОУ СОШ №7 г. Моздока		44	15,9	75	6,8	2,3
МБОУ ООШ с.Веселое		17	23,5	58,8	17,7	0
МБОУ ООШ с.Киевского		13	15,4	46,2	30,8	7,7

МБОУ ООШ ст.Ново-Осетинской		5	20	60	20	0
Отд. ООШ МБОУ СОШ ст.Павлодольской		20	25	55	20	0
МБОУ СОШ с.Предгорное		7	0	57,1	42,9	0
МБОУ ООШ с.Раздольного		9	11,1	55,6	33,3	0
МБОУ ООШ с.Сухотского		10	40	50	10	0
МБОУ СОШ с.Хурикау		11	54,6	45,5	0	0
МБОУ ООШ №6 г.Моздока		18	5,6	66,7	22,2	5,6
МБОУ ООШ пос.Тельмана		2	50	50	0	0
МБОУ ООШ ст.Черноярской		8	50	50	0	0
МБОУ ООШ п.Советского		7	0	85,7	14,3	0
МБОУ ООШ пос.Калининский		22	27,3	63,6	4,6	4,6
МБОУ СОШ №1 г.Моздока		47	8,5	59,6	29,8	2,1
МБОУ ООШ п.Садового		8	0	75	25	0
МБОУ ООШИ г.Моздока		28	60,7	28,6	10,7	0
<b>Правобережный район</b>	<b>17</b>	<b>398</b>	<b>21,9</b>	<b>54,5</b>	<b>22,6</b>	<b>1</b>
МКОУ СОШ №6 г.Беслана		75	24	50,7	22,7	2,7
МКОУ СОШ с.Фарн		8	37,5	50	12,5	0
МКОУ СОШ с.Хумалаг		27	33,3	59,3	7,4	0
МКОУ СОШ с.Заманкул		13	38,5	30,8	30,8	0
МКОУ СОШ с.Новый Батако		18	44,4	38,9	16,7	0
МКОУ СОШ с.Ольгинское		22	4,6	50	45,5	0
МКОУ СОШ с.Цалык		13	15,4	76,9	7,7	0
МКОУ СОШ №2 г.Беслана		31	12,9	54,8	32,3	0
МКОУ СОШ №3 г.Беслана		20	5	65	25	5
МКОУ СОШ №4 г.Беслана		61	23	67,2	9,8	0
МКОУ СОШ №5 г.Беслана		30	10	46,7	40	3,3
МКОУ СОШ №7 г.Беслана		26	19,2	53,9	26,9	0
МКОУ СОШ с.Брут		12	25	50	25	0
МКОУ СОШ с.Зильги		14	35,7	50	14,3	0
МКОУ СОШ с.Раздзог		6	0	100	0	0
МКОУ СОШ с.Батако		3	100	0	0	0
МКОШИ ОШИ ОО г.Беслана		19	15,8	47,4	36,8	0
<b>Пригородный район</b>	<b>29</b>	<b>781</b>	<b>19</b>	<b>55,7</b>	<b>24,2</b>	<b>1,2</b>
МБОУ СОШ №1 ст.Архонская		60	21,7	45	33,3	0
МБОУ СОШ №2 ст.Архонская		40	20	67,5	12,5	0
МБОУ СОШ №1 с.Гизель		22	31,8	45,5	22,7	0
МБОУ СОШ с.Донгарон		9	22,2	77,8	0	0
МБОУ СОШ №1 с.Камбилеевское		68	13,2	45,6	36,8	4,4
МБОУ СОШ с.Комгарон		13	15,4	61,5	23,1	0
МБОУ СОШ №2 с.Ногир		25	32	56	12	0
МБОУ СОШ с.Верхняя Саниба		5	0	60	40	0
МБОУ СОШ №1 с.Тарское		13	0	46,2	53,9	0
МБОУ СОШ №2 с.Тарское		5	0	60	40	0
МБОУ СОШ №2 с.Чермен		20	35	45	20	0
МБОУ СОШ №3 с.Чермен		62	17,7	54,8	22,6	4,8
МБОУ СОШ №1 с.Октябрьское		61	23	60,7	16,4	0

МБОУ СОШ № 2 с.Октябрьское		28	14,3	71,4	14,3	0
МБОУ ООШ п.Алханчурт		13	7,7	38,5	53,9	0
МБОУ СОШ № 2 с.Гизель		24	25	33,3	41,7	0
МБОУ СОШ с.Дачное		24	45,8	37,5	16,7	0
МБОУ СОШ с.Куртат		11	18,2	72,7	9,1	0
МБОУ СОШ с.Майское		63	22,2	68,3	9,5	0
МБОУ СОШ с.Михайловское		49	14,3	51	32,7	2
МБОУ СОШ №1 с.Ногир		36	13,9	41,7	44,4	0
МБОУ СОШ с.Сунжа		60	15	61,7	21,7	1,7
МБОУ СОШ №1 с.Чермен		3	0	0	100	0
МБОУ СОШ с.Нижняя Саниба		12	8,3	75	16,7	0
МБОУ СОШ с.Ир		13	15,4	76,9	7,7	0
МБОУ ООШ с.Сунжа		22	13,6	77,3	9,1	0
МБОУ СОШ с.Новое		14	14,3	57,1	21,4	7,1
МБОУ ООШ с.Даргавс		4	0	75	25	0
СП МБОУ СОШ №2 с.Гизель		2	0	100	0	0

В таблицах приведен перечень ОО (по 10% от общего числа ОО), доля участников в которых показали соответственно высокие показатели – высокий процент отметок «5» при низкой доле отметок «2» и низкие показатели – высокий процент отметок «2» при низкой доле отметок «5».

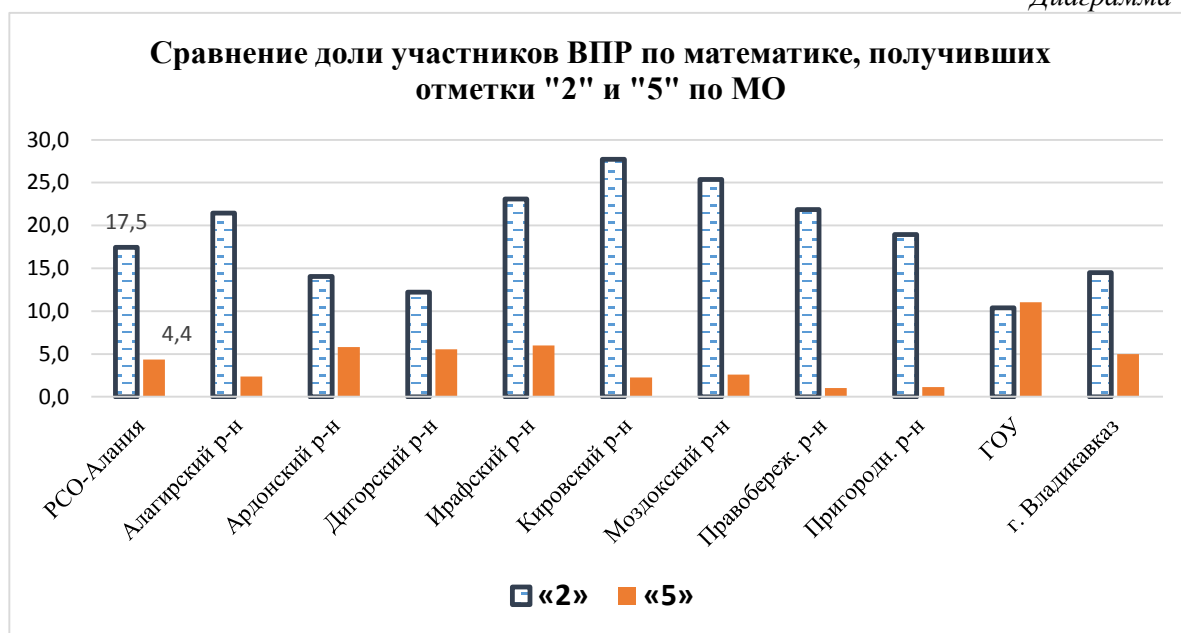
#### ОО с высокими показателями ВПР (8 класс) по математике

Таблица 4

ОО	Кол-во участников	Доля участников, получивших отметки, %	
		"5"	"2"
<b>РСО-Алания</b>	<b>6417</b>	<b>4,4</b>	<b>17,5</b>
ФГКОУ СК СВУ МО РФ	34	32,4	2,9
ГБОУ РФМЛИ	75	29,3	2,7
МКОУ СОШ с.Советское	7	28,6	14,3
МБОУ гимназия №16	43	27,9	0
МКОУ СОШ с.Новый Урух	4	25	0
МБОУ СОШ № 26	68	19,1	1,5
МКОУ СОШ №3 с.Чикола	27	14,8	7,4
МБОУ СОМШ №44	140	14,3	2,1
МКОУ СОШ №2 с.Дур-Дур	14	14,3	0
МБОУ СОШ №50	37	13,5	0
ГБОУ "Гимназия"Диалог"	71	12,7	1,4
МБОУ лицей г.Владикавказ	68	11,8	1,5
МБОУ СОШ №3 г.Моздока	97	11,3	16,5
МБОУ СОШ № 4 г.Ардона	38	10,5	15,8
МКОУ ООШ №3 г.Дигоры	19	10,5	10,5
МКОУ СОШ №1 г.Дигоры	29	10,3	6,9
МБОУ СОШ №6	30	10	3,3
МБОУ СОШ №1 г.Ардон	123	8,9	10,6
ГБОУ СОШ г.Беслана	95	8,4	8,4
МБОУ СОШ №13	36	8,3	0



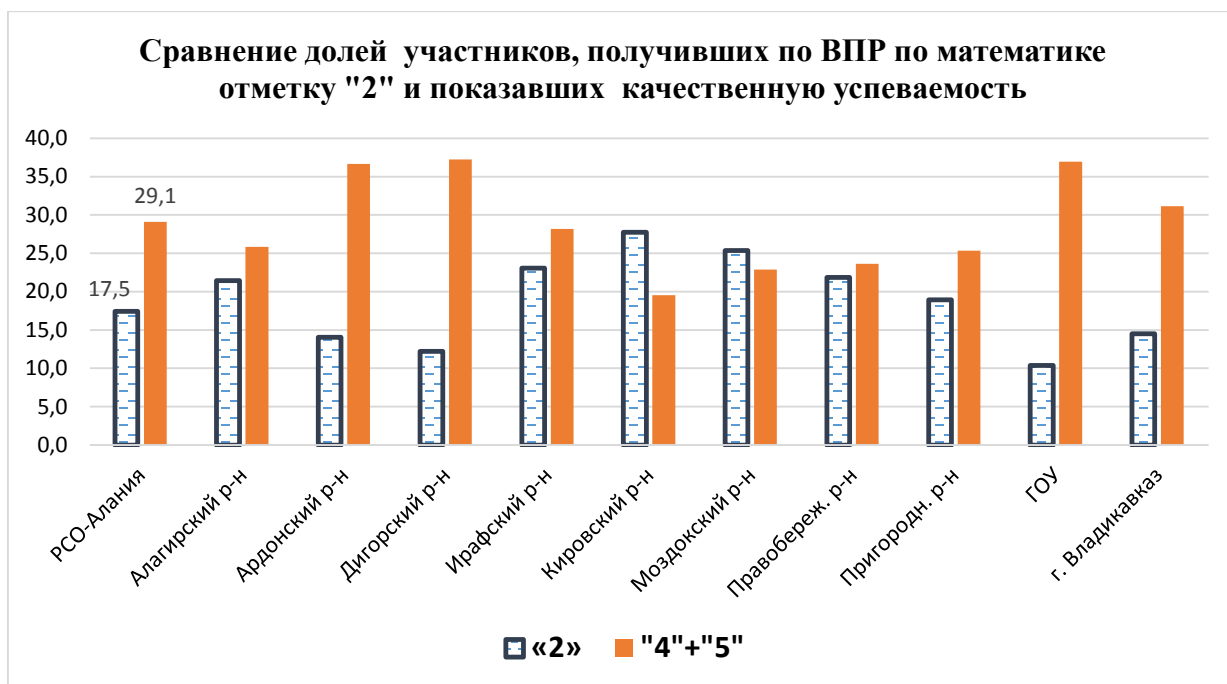
Диаграмма 4



**ОО с низкими показателями ВПР (8 класс) по математике**

Таблица 5

ОО	Кол-во участников	Доля участников, получивших отметки, %	
		"2"	«5»
<b>РСО-Алания</b>	<b>6417</b>	<b>17,5</b>	<b>4,4</b>
Филиал МКОУ СОШ пос.Мизур	1	100	0
МКОУ СОШ с.Средний Урух	1	100	0
МКОУ СОШ с.Батако	3	100	0
МКОУ СОШ №3 с.Эльхотово	35	68,6	0
МБОУ ООШ г.Моздока	28	60,7	0
СП МКОУ СОШ №3 г.Алагира	22	59,1	0
МКОУ СОШ пос.В.Фиагдон	12	58,3	0
МБОУ СОШ с.Виноградное	9	55,6	0
МБОУ СОШ с.Хурикау	11	54,6	0
МБОУ ООШ пос.Тельмана	2	50	0
МБОУ ООШ ст.Черноярской	8	50	0
МБОУ СОШ ст.Павлодольской	27	48,2	0
МБОУ СОШ с.Троицкого	43	46,5	0
МБОУ СОШ с.Дачное	24	45,8	0
МКОУ СОШ №2 с.Чикола	27	44,4	0
МКОУ СОШ с.Новый Батако	18	44,4	0
МКОУ ООШ с.Мостиздах	5	40	0
МБОУ ООШ с.Сухотского	10	40	0
МБОУ СОШ №21	52	38,5	0
МКОУ СОШ с.Заманкул	13	38,5	0



**Сравнение отметок с отметками по журналу по МО**

Таблица 6

Группы участников	Кол-во участников	%
<b>РСО-Алания</b>		
Понизили (Отметка < Отметка по журналу) %	2983	46,5
Подтвердили (Отметка = Отметке по журналу) %	3167	49,4
Повысили (Отметка > Отметка по журналу) %	264	4,1
<b>Всего</b>	<b>6414</b>	<b>100</b>
<b>Алагирский район</b>		
Понизили (Отметка < Отметка по журналу) %	141	48,1
Подтвердили (Отметка = Отметке по журналу) %	146	49,8
Повысили (Отметка > Отметка по журналу) %	6	2,1
<b>Всего</b>	<b>293</b>	<b>100</b>
<b>Ардонский район</b>		
Понизили (Отметка < Отметка по журналу) %	100	34,4
Подтвердили (Отметка = Отметке по журналу) %	187	64,3
Повысили (Отметка > Отметка по журналу) %	4	1,4
<b>Всего</b>	<b>291</b>	<b>100</b>
<b>Дигорский район</b>		
Понизили (Отметка < Отметка по журналу) %	94	52,2
Подтвердили (Отметка = Отметке по журналу) %	83	46,1
Повысили (Отметка > Отметка по журналу) %	3	1,7
<b>Всего</b>	<b>180</b>	<b>100</b>
<b>Ирафский район</b>		
Понизили (Отметка < Отметка по журналу) %	83	70,9
Подтвердили (Отметка = Отметке по журналу) %	32	27,4
Повысили (Отметка > Отметка по журналу) %	2	1,7

<b>Всего</b>	<b>117</b>	<b>100</b>
<b>Кировский район</b>		
Понизили (Отметка < Отметка по журналу) %	124	56,4
Подтвердили (Отметка = Отметке по журналу) %	94	42,7
Повысили (Отметка > Отметка по журналу) %	2	0,9
<b>Всего</b>	<b>220</b>	<b>100</b>
<b>Моздокский район</b>		
Понизили (Отметка < Отметка по журналу) %	478	54,1
Подтвердили (Отметка = Отметке по журналу) %	393	44,5
Повысили (Отметка > Отметка по журналу) %	12	1,4
<b>Всего</b>	<b>883</b>	<b>100</b>
<b>Правобережный район</b>		
Понизили (Отметка < Отметка по журналу) %	181	45,5
Подтвердили (Отметка = Отметке по журналу) %	206	51,8
Повысили (Отметка > Отметка по журналу) %	11	2,8
<b>Всего</b>	<b>398</b>	<b>100</b>
<b>Пригородный район</b>		
Понизили (Отметка < Отметка по журналу) %	356	45,6
Подтвердили (Отметка = Отметке по журналу) %	406	52,0
Повысили (Отметка > Отметка по журналу) %	19	2,4
<b>Всего</b>	<b>781</b>	<b>100</b>
<b>ГОУ</b>		
Понизили (Отметка < Отметка по журналу) %	228	38,1
Подтвердили (Отметка = Отметке по журналу) %	310	51,8
Повысили (Отметка > Отметка по журналу) %	60	10,0
<b>Всего</b>	<b>598</b>	<b>100</b>
<b>город Владикавказ</b>		
Понизили (Отметка < Отметка по журналу) %	1198	45,2
Подтвердили (Отметка = Отметке по журналу) %	1310	49,4
Повысили (Отметка > Отметка по журналу) %	145	5,5
<b>Всего</b>	<b>2653</b>	<b>100</b>

### Уровень выполнения заданий по МО

Таблица 7

Блоки ПООП обучающийся научится / получит возможность научиться или проверяемые требования (умения) в соответствии с ФГОС (ФКГОС)	Макс балл	Регионы											
		РСО-Алания	Алагирский район	Ардонский район	Дигорский район	Ирафский район	Кировский район	Моздокский район	Правобережный район	Пригородный район	ГОУ	город Владикавказ	РФ
		6417 уч.	294 уч.	292 уч.	180 уч.	117 уч.	220 уч.	883 уч.	398 уч.	781 уч.	598 уч.	2654 уч.	1 090 334 уч.
1. Развитие представлений о числе и числовых системах от натуральных до действительных чисел Оперировать на базовом уровне понятиями «обыкновенная дробь», «смешанное число»	1	75,6	73,5	75,7	83,3	84,6	63,2	69,9	71,9	72,6	85,1	77,1	74,4

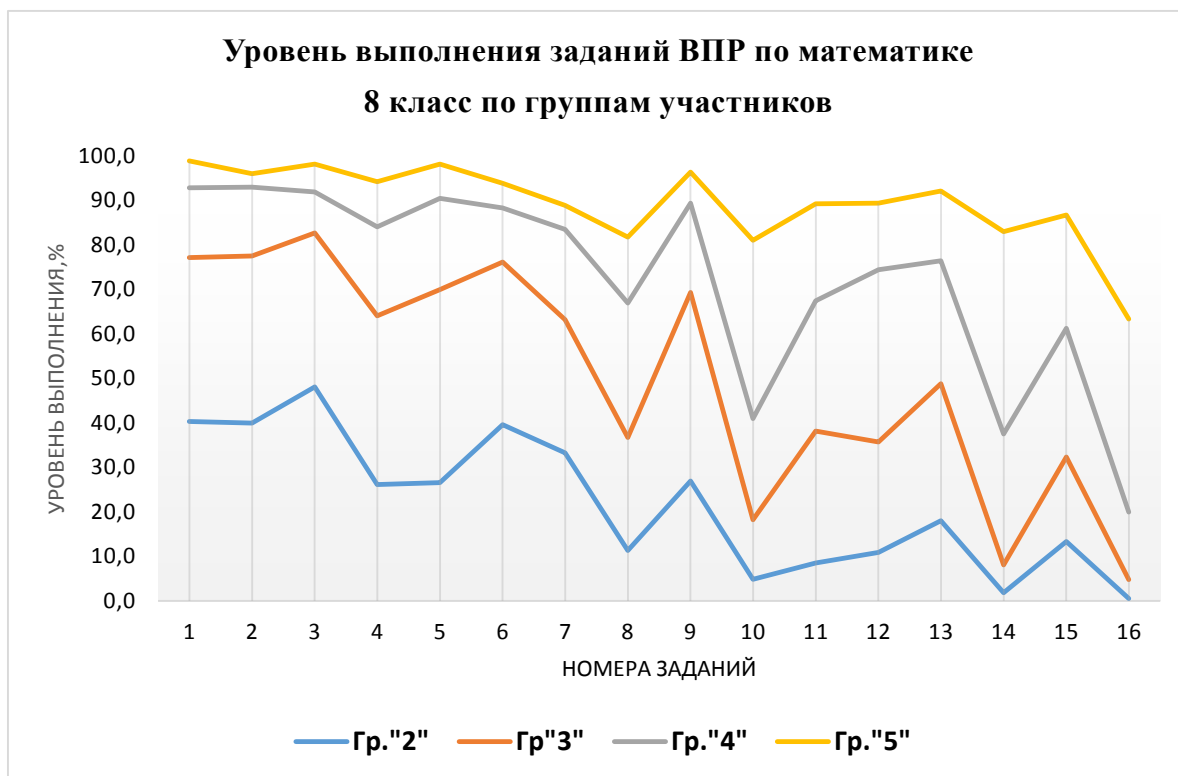
2. Развитие представлений о числе и числовых системах от натуральных до действительных чисел Оперировать на базовом уровне понятием «десятичная дробь»	1	<b>75,6</b>	68,7	82,9	81,1	85,5	71,4	69,4	72,6	75,0	78,9	77,1	75,3
3. Умение извлекать информацию, представленную в таблицах, на диаграммах, графиках Читать информацию, представленную в виде таблицы, диаграммы, графика / извлекать, интерпретировать информацию, представленную в таблицах и на диаграммах, отражающую свойства и характеристики реальных процессов и явлений	1	<b>79,7</b>	79,6	83,2	86,7	80,3	75	73,5	77,4	74,4	85,6	81,7	77,7
4. Умение применять изученные понятия, результаты, методы для решения задач практического характера и задач их смежных дисциплин Записывать числовые значения реальных величин с использованием разных систем измерения	1	<b>63,7</b>	54,4	65,1	73,9	64,1	57,3	51,2	62,6	64,0	72,2	66,8	60,3
5. Умение применять изученные понятия, результаты, методы для решения задач практического характера и задач их смежных дисциплин Решать задачи на покупки; находить процент от числа, число по проценту от него, процентное отношение двух чисел, процентное снижение или процентное повышение величины	1	<b>68,7</b>	56,1	73,3	82,2	68,4	63,6	63,8	60,3	66,6	68,1	72,8	66,4
6. Умение анализировать, извлекать необходимую информацию Решать несложные логические задачи, находить пересечение, объединение, подмножество в простейших ситуациях	1	<b>74</b>	79,3	75,3	72,8	70,9	66,8	71,2	75,4	72,9	75,8	73,8	76,7
7. Умение извлекать информацию, представленную в таблицах, на диаграммах, графиках Читать информацию, представленную в виде таблицы, диаграммы, графика / извлекать, интерпретировать информацию, представленную в таблицах и на диаграммах, отражающую свойства и характеристики реальных процессов и явлений	1	<b>64,1</b>	67,4	73,6	63,9	53,9	52,7	59,7	67,8	66,3	72,2	62,6	61,4
8. Овладение системой функциональных понятий, развитие умения использовать функционально-графические представления Строить график линейной функции	1	<b>41,8</b>	27,6	45,6	48,3	36,8	35,5	30,0	38,2	44,3	49,5	45,1	38,1
9. Овладение приёмами решения уравнений, систем уравнений Оперировать на базовом уровне понятиями «уравнение», «корень уравнения»; решать системы несложных линейных уравнений / решать линейные уравнения и уравнения, сводимые к линейным, с помощью тождественных преобразований	1	<b>68,1</b>	68,7	65,4	75	56,4	69,1	57,8	56,0	67,6	78,6	71,3	66,9
10. Умение анализировать, извлекать необходимую информацию, пользоваться оценкой и прикидкой при практических расчётах Оценивать результаты вычислений при решении практических задач / решать задачи на основе рассмотрения реальных ситуаций, в которых не требуется точный вычислительный результат	1	<b>24,3</b>	24,2	21,2	26,7	23,9	7,3	19,1	13,3	26,1	32,6	26,8	25,2
11. Овладение символьным языком алгебры Выполнять несложные преобразования выражений: раскрывать скобки, приводить подобные слагаемые, использовать формулы сокращённого умножения	1	<b>42,5</b>	38,4	38,0	56,1	43,6	40,9	33,3	38,7	45,2	49,7	43,8	37,4
12. Развитие представлений о числе и числовых системах от натуральных до действительных чисел Сравнивать рациональные числа / знать геометрическую интерпретацию целых, рациональных чисел	2	<b>43,3</b>	41,2	43,2	38,1	45,3	35,7	46,8	41,6	35,6	47,7	44,9	51,4
13. Овладение геометрическим языком, формирование систематических знаний о плоских фигурах и их свойствах, использование геометрических понятий и теорем Оперировать на базовом уровне понятиями геометрических фигур; извлекать информацию о геометрических фигурах, представленную на чертежах в явном виде; применять для решения задач геометрические факты	1	<b>52,2</b>	54,4	60,6	60	44,4	52,7	48,4	47,2	47,4	55,0	53,6	56,4

14. Овладение геометрическим языком, формирование систематических знаний о плоских фигурах и их свойствах, использование геометрических понятий и теорем Оперировать на базовом уровне понятиями геометрических фигур; извлекать информацию о геометрических фигурах, представленную на чертежах в явном виде / применять геометрические факты для решения задач, в том числе предполагающих несколько шагов решения	2	<b>17,5</b>	10,5	11,0	17,5	20,1	10	13,9	8,9	10,6	26,8	22,0	23,2
15. Развитие умения использовать функционально графические представления для описания реальных зависимостей Представлять данные в виде таблиц, диаграмм, графиков / иллюстрировать с помощью графика реальную зависимость или процесс по их характеристикам	1	<b>38,6</b>	44,2	49,0	38,3	26,5	24,6	40,5	39,7	28,8	49	38,2	49,8
16. Развитие умений применять изученные понятия, результаты, методы для решения задач практического характера Решать задачи разных типов (на работу, покупки, движение) / решать простые и сложные задачи разных типов, выбирать соответствующие уравнения или системы уравнений для составления математической модели заданной реальной ситуации или прикладной задачи	2	<b>10,3</b>	11,7	10,8	8,9	12,0	3,2	9,5	2,8	5,4	20,0	11,4	14,5

**Уровень выполнения заданий группами участников**

Таблица 8

Группы участников	Кол-во ОО	Кол-во уч-ков	1	2	3	4	5	6	7	8	9	10	11	12	13	14	15	16
			1	1	1	1	1	1	1	1	1	1	1	1	1	2	1	2
РФ	35451	1090334	74,4	75,3	77,7	60,3	66,4	76,7	61,4	38,1	66,9	25,2	37,4	51,4	56,4	23,2	49,8	14,5
<b>РСО-Алания</b>	<b>192</b>	<b>6417</b>	<b>75,6</b>	<b>75,6</b>	<b>79,7</b>	<b>63,7</b>	<b>68,7</b>	<b>73,6</b>	<b>64,1</b>	<b>41,8</b>	<b>68,1</b>	<b>24,3</b>	<b>42,5</b>	<b>43,3</b>	<b>52,2</b>	<b>17,5</b>	<b>38,6</b>	<b>10,3</b>
Ср.% вып. уч. гр.баллов 2		1120	40,4	40	48,1	26,2	26,6	39,6	33,3	11,3	27,0	4,8	8,5	10,9	18,0	1,8	13,3	0,5
Ср.% вып. уч. гр.баллов 3		3429	77,2	77,5	82,7	64,1	70,0	76,2	63,2	36,8	69,3	18,2	38,2	35,7	48,8	8,1	32,3	4,8
Ср.% вып. уч. гр.баллов 4		1588	92,9	93,0	91,9	84,1	90,5	88,4	83,5	66,9	89,4	41,0	67,5	74,5	76,5	37,5	61,3	19,9
Ср.% вып. уч. гр.баллов 5		280	98,9	96,1	98,2	94,3	98,2	93,9	88,9	81,8	96,4	81,1	89,3	89,5	92,1	83,0	86,8	63,4
<b>Алагирский район</b>	<b>16</b>	<b>294</b>	<b>73,5</b>	<b>68,7</b>	<b>79,6</b>	<b>54,4</b>	<b>56,1</b>	<b>79,3</b>	<b>67,4</b>	<b>27,6</b>	<b>68,7</b>	<b>24,2</b>	<b>38,4</b>	<b>41,2</b>	<b>54,4</b>	<b>10,5</b>	<b>44,2</b>	<b>11,7</b>
Ср.% вып. уч. гр.баллов 2		63	33,3	36,5	52,4	17,5	22,2	46,0	34,9	4,8	25,4	11,1	9,5	11,1	27,0	0,8	19,1	0
Ср.% вып. уч. гр.баллов 3		155	78,7	71,0	82,6	60	58,7	84,5	69,7	29,7	79,4	16,8	32,3	33,6	56,1	5,2	37,4	3,6
Ср.% вып. уч. гр.баллов 4		69	95,7	91,3	98,6	71,0	76,8	95,7	89,9	43,5	82,6	47,8	75,4	79,7	73,9	23,9	76,8	33,3
Ср.% вып. уч. гр.баллов 5		7	100	85,7	71,4	100	100	100	85,7	28,6	85,7	71,4	71,4	100	71,4	85,7	100	85,7
<b>Ардонский район</b>	<b>11</b>	<b>292</b>	<b>75,7</b>	<b>82,9</b>	<b>83,2</b>	<b>65,1</b>	<b>73,3</b>	<b>75,3</b>	<b>73,6</b>	<b>45,6</b>	<b>65,4</b>	<b>21,2</b>	<b>38,0</b>	<b>43,2</b>	<b>60,6</b>	<b>11,0</b>	<b>49,0</b>	<b>10,8</b>
Ср.% вып. уч. гр.баллов 2		41	39,0	51,2	48,8	36,6	24,4	36,6	26,8	7,3	12,2	0	0	7,3	14,6	0	12,2	0
Ср.% вып. уч. гр.баллов 3		144	75,7	81,3	83,3	60,4	74,3	72,9	73,6	36,1	59,0	13,9	25	30,6	54,9	3,8	38,2	3,1
Ср.% вып. уч. гр.баллов 4		90	87,8	96,7	95,6	81,1	91,1	94,4	90	70	93,3	31,1	65,6	70	83,3	18,9	75,6	17,8
Ср.% вып. уч. гр.баллов 5		17	100	100	100	88,2	88,2	88,2	100	88,2	100	82,4	94,1	94,1	100	55,9	88,2	64,7
<b>Дигорский район</b>	<b>10</b>	<b>180</b>	<b>83,3</b>	<b>81,1</b>	<b>86,7</b>	<b>73,9</b>	<b>82,2</b>	<b>72,8</b>	<b>63,9</b>	<b>48,3</b>	<b>75</b>	<b>26,7</b>	<b>56,1</b>	<b>38,1</b>	<b>60</b>	<b>17,5</b>	<b>38,3</b>	<b>8,9</b>
Ср.% вып. уч. гр.баллов 2		22	54,6	31,8	68,2	31,8	40,9	27,3	27,3	27,3	22,7	4,6	9,1	2,3	18,2	0	13,6	0
Ср.% вып. уч. гр.баллов 3		91	79,1	82,4	84,6	70,3	82,4	76,9	56,0	44,0	75,8	26,4	52,8	18,7	51,7	5,0	22,0	4,4
Ср.% вып. уч. гр.баллов 4		57	98,3	96,5	94,7	91,2	94,7	79,0	87,7	59,7	89,5	29,8	73,7	73,7	82,5	31,6	63,2	9,7
Ср.% вып. уч. гр.баллов 5		10	100	90	100	100	100	100	80	70	100	60	90	90	100	90	100	65
<b>Прафский район</b>	<b>11</b>	<b>117</b>	<b>84,6</b>	<b>85,5</b>	<b>80,3</b>	<b>64,1</b>	<b>68,4</b>	<b>70,9</b>	<b>53,9</b>	<b>36,8</b>	<b>56,4</b>	<b>23,9</b>	<b>43,6</b>	<b>45,3</b>	<b>44,4</b>	<b>20,1</b>	<b>26,5</b>	<b>12,0</b>
Ср.% вып. уч. гр.баллов 2		27	66,7	77,8	63,0	22,2	37,0	37,0	22,2	7,41	29,6	3,7	11,1	5,6	22,2	7,4	11,1	3,7
Ср.% вып. уч. гр.баллов 3		57	84,2	82,5	80,7	71,9	66,7	73,7	52,6	26,3	50,9	21,1	42,1	40,4	36,8	13,2	15,8	15,8
Ср.% вып. уч. гр.баллов 4		26	100	96,2	92,3	80,8	96,2	92,3	88,5	73,1	84,6	42,3	65,4	82,7	69,2	34,6	46,2	3,9
Ср.% вып. уч. гр.баллов 5		7	100	100	100,0	100	100	100	57,1	100	100	57,1	100	100	100	71,4	100	42,9
<b>Кировский район</b>	<b>11</b>	<b>220</b>	<b>63,2</b>	<b>71,4</b>	<b>75</b>	<b>57,3</b>	<b>63,6</b>	<b>66,8</b>	<b>52,7</b>	<b>35,5</b>	<b>69,1</b>	<b>7,3</b>	<b>40,9</b>	<b>35,7</b>	<b>52,7</b>	<b>10</b>	<b>24,6</b>	<b>3,2</b>
Ср.% вып. уч. гр.баллов 2		61	24,6	39,3	45,9	26,2	18,0	26,2	34,4	6,6	29,5	1,6	6,6	13,1	9,8	3,3	4,9	0
Ср.% вып. уч. гр.баллов 3		116	71,6	78,5	83,6	62,1	75,9	77,6	47,4	38,8	80,2	5,2	45,7	28,0	60,3	9,5	23,3	0,4
Ср.% вып. уч. гр.баллов 4		38	94,7	97,4	92,1	92,1	94,7	97,4	94,7	63,2	94,7	13,2	73,7	88,2	92,1	14,5	50	7,9
Ср.% вып. уч. гр.баллов 5		5	100	100	100	60	100	80	80	100	100	80	100	90	100	70	100	70
<b>Моздокский район</b>	<b>30</b>	<b>883</b>	<b>69,9</b>	<b>69,4</b>	<b>73,5</b>	<b>51,2</b>	<b>63,8</b>	<b>71,2</b>	<b>59,7</b>	<b>30,0</b>	<b>57,8</b>	<b>19,1</b>	<b>33,3</b>	<b>46,8</b>	<b>48,4</b>	<b>13,9</b>	<b>40,5</b>	<b>9,5</b>
Ср.% вып. уч. гр.баллов 2		224	41,1	34,4	47,8	23,7	31,7	43,3	32,1	8,9	24,1	4,9	8,0	15,6	23,7	1,1	13,8	1,1
Ср.% вып. уч. гр.баллов 3		457	74,4	77,5	77,7	52,3	67,8	77,5	64,1	28,0	63,5	14,7	32,4	46,6	47,1	6,6	36,8	4,7
Ср.% вып. уч. гр.баллов 4		179	91,1	89,4	91,6	77,1	89,4	86,6	78,8	57,0	81,0	39,1	60,3	80,2	78,2	39,4	77,1	26,0
Ср.% вып. уч. гр.баллов 5		23	95,7	95,7	100	95,7	95,7	100	91,3	65,2	91,3	91,3	87,0	95,7	82,6	87,0	91,3	58,7
<b>Правобережный район</b>	<b>17</b>	<b>398</b>	<b>71,9</b>	<b>72,6</b>	<b>77,4</b>	<b>62,6</b>	<b>60,3</b>	<b>75,4</b>	<b>67,8</b>	<b>38,2</b>	<b>56,0</b>	<b>13,3</b>	<b>38,7</b>	<b>41,6</b>	<b>47,2</b>	<b>8,9</b>	<b>39,7</b>	<b>2,8</b>
Ср.% вып. уч. гр.баллов 2		87	33,3	42,5	42,5	25,3	17,2	42,5	29,9	9,2	14,9	2,3	5,8	6,3	16,1	2,9	6,9	0,6
Ср.% вып. уч. гр.баллов 3		217	75,6	76,5	84,3	65,0	64,5	80,2	74,2	33,6	59,5	9,2	37,3	39,4	50,2	3,5	36,4	2,1
Ср.% вып. уч. гр.баллов 4		90	98,9	91,1	93,3	91,1	90	94,4	87,8	74,4	85,6	31,1	71,1	78,3	68,9	26,1	76,7	3,3
Ср.% вып. уч. гр.баллов 5		4	100	100	100	100	100	100	100	100	100	75	100	100	75	50	100	75
<b>Пригородный район</b>	<b>29</b>	<b>781</b>	<b>72,6</b>	<b>75,0</b>	<b>74,4</b>	<b>64,0</b>	<b>66,6</b>	<b>72,9</b>	<b>66,3</b>	<b>44,3</b>	<b>67,6</b>	<b>26,1</b>	<b>45,2</b>	<b>35,6</b>	<b>47,4</b>	<b>10,6</b>	<b>28,8</b>	<b>5,4</b>
Ср.% вып. уч. гр.баллов 2		148	37,2	38,5	40,5	26,4	31,1	43,9	37,2	17,6	20,3	7,4	8,8	8,8	10,1	1,0	8,1	0
Ср.% вып. уч. гр.баллов 3		435	74,3	78,4	79,1	65,1	68,1	75,6	64,6	38,4	72,6	25,8	44,1	28,2	45,1	5,5	24,4	3,3
Ср.% вып. уч. гр.баллов 4		189	95,2	94,7	88,9	89,4	89,4	88,9	92,1	76,7	91,5	39,7	73,5	71,4	79,4	26,7	52,4	11,6
Ср.% вып. уч. гр.баллов 5		9	100	100	100	100	100	77,8	88,9	88,9	100	66,7	100	83,3	100	77,8	88,9	66,7
<b>ГОУ</b>	<b>14</b>	<b>598</b>	<b>85,1</b>	<b>78,9</b>	<b>85,6</b>	<b>72,2</b>	<b>68,1</b>	<b>75,8</b>	<b>72,2</b>	<b>49,5</b>	<b>78,6</b>	<b>32,6</b>	<b>49,7</b>	<b>47,7</b>	<b>55,0</b>	<b>26,8</b>	<b>49</b>	<b>20,0</b>
Ср.% вып. уч. гр.баллов 2		62	61,3	46,8	61,3	25,8	14,5	35,5	43,6	11,3	43,6	6,5	9,7	11,3	25,8	2,4	14,5	0
Ср.% вып. уч. гр.баллов 3		315	83,5	76,8	86,7	70,5	66,0	75,9	68,9	39,7	74,9	19,1	39,1	35,4	44,8	11,4	39,4	5,9
Ср.% вып. уч. гр.баллов 4		155	92,3	89,0	88,4	85,2	80,7	85,2	81,9	69,0	91,6	49,7	71,6	71,9	70,3	43,6	65,8	35,5
Ср.% вып. уч. гр.баллов 5		66	98,5	95,5	97,0	93,9	98,5	90,9	92,4	86,4	98,5	81,8	86,4	84,1	95,5	83,3	87,9	69,7
<b>город Владикавказ</b>	<b>43</b>	<b>2654</b>	<b>77,1</b>	<b>77,1</b>	<b>81,7</b>	<b>66,8</b>	<b>72,8</b>	<b>73,8</b>	<b>62,6</b>	<b>45,1</b>	<b>71,3</b>	<b>26,8</b>	<b>43,8</b>	<b>44,9</b>	<b>53,6</b>	<b>22,0</b>	<b>38,2</b>	<b>11,4</b>
Ср.% вып. уч. гр.баллов 2		385	40,5	39,5	47,8	28,1	26,8	38,2	33,0	12,5	32,7	4,2	9,9	10,8	16,9	2,1	16,9	0,4
Ср.% вып. уч. гр.баллов 3		1442	77,8	77,4	84,2	66,2	72,5	74,8	60,0	39,5	69,8	19,2	38,4	36,4	49,2	9,9	32,1	5,6
Ср.% вып. уч. гр.баллов 4		695	91,7	93,7	92,1	84,2	93,8	87,2	79,6	67,9	91,1	44,2	65,0	73,0	76,0	45,7	54,2	20,4
Ср.% вып. уч. гр.баллов 5		132	99,2	96,2	99,2	94,7	99,2	95,5	87,9	82,6	95,5	83,3	89,4	89,4	90,9	87,5	81,8	59,9



Пониженный уровень выполнения показан разными группами участников по заданиям: №4, №8, №10, №14, №16

**Уровень выполнения заданий по ОО**

Таблица 9

Группы участников	Кол-во ОО	Кол-во уч-ков	1		2		3		4		5		6		7		8		9		10		11		12		13		14		15		16			
			1	1	1	1	1	1	1	1	1	1	1	1	1	1	1	1	1	1	1	1	1	1	1	1	1	1	1	1	1	1	1			
РФ	35451	1090334	74,4	75,3	77,7	60,3	66,4	76,7	61,4	38,1	66,9	25,2	37,4	51,4	56,4	23,2	49,8	14,5																		
<b>РСО-Алания</b>	<b>192</b>	<b>6417</b>	<b>75,6</b>	<b>75,6</b>	<b>79,7</b>	<b>63,7</b>	<b>68,7</b>	<b>73,6</b>	<b>64,1</b>	<b>41,8</b>	<b>68,1</b>	<b>24,3</b>	<b>42,5</b>	<b>43,3</b>	<b>52,2</b>	<b>17,5</b>	<b>38,6</b>	<b>10,3</b>																		
<b>Алагирский район</b>	<b>16</b>	<b>294</b>	<b>73,5</b>	<b>68,7</b>	<b>79,6</b>	<b>54,4</b>	<b>56,1</b>	<b>79,3</b>	<b>67,4</b>	<b>27,6</b>	<b>68,7</b>	<b>24,2</b>	<b>38,4</b>	<b>41,2</b>	<b>54,4</b>	<b>10,5</b>	<b>44,2</b>	<b>11,7</b>																		
СП МКОУ СОШ №2 г.Алагира		14	78,6	100	85,7	92,9	92,9	100	85,7	92,9	71,4	0	64,3	35,7	78,6	0	7,1	0																		
МКОУ СОШ №2 г.Алагира		47	70,2	76,6	83,0	40,4	55,3	70,2	72,3	8,5	53,2	51,1	36,2	43,6	51,1	23,4	85,1	34,0																		
МКОУ СОШ №3 г.Алагира		57	80,7	54,4	89,5	86,0	59,7	86,0	89,5	21,1	70,2	36,8	49,1	49,1	36,8	25,4	49,1	17,5																		
СП МКОУ СОШ №3 г.Алагира		22	72,7	81,8	86,4	13,6	50	63,6	22,7	18,2	36,4	4,6	31,8	18,2	50	2,3	0	0																		
МКОУ СОШ №5 г.Алагира		44	84,1	65,9	65,9	25	56,8	90,9	68,2	27,3	84,1	2,3	31,8	33,0	65,9	1,1	47,7	13,6																		
МКОУ СОШ с.Црау		13	84,6	69,2	100	46,2	69,2	92,3	100	76,9	84,6	0	30,8	34,6	84,6	0	38,5	0																		
МКОУ СОШ с.Суадаг		13	84,6	62,3	61,5	61,5	46,2	61,5	30,8	46,2	84,6	0	38,5	15,4	38,5	0	7,7	0																		
МКОУ СОШ с.Дзуарикау		11	100	90,9	90,9	63,6	63,6	72,7	81,8	0	63,6	9,1	63,6	63,6	27,3	18,2	54,6	18,2																		
МКОУ СОШ с.Майрамадаг		16	43,8	31,3	75	62,5	68,8	87,5	12,5	6,3	93,8	93,8	25	34,4	81,3	6,3	62,5	3,1																		
МКОУ СОШ пос.В.Фиадгон		12	50	58,3	41,7	33,3	16,7	50	41,7	25	41,7	8,3	33,3	33,3	33,3	0	16,7	0																		
Филиал МКОУ СОШ с.Суадаг в с.Хаталдон		8	50	50	87,5	87,5	62,5	87,5	87,5	25	50	25	25	43,8	75	0	50	0																		
Филиал МКОУ СОШ с.Суадаг в с.Ногкау		5	60	100	80	40	40	100	60	60	80	0	40	40	80	20	20	0																		
Филиал МКОУ СОШ с.Бирагзанг		7	71,4	57,1	85,7	28,6	14,3	85,7	57,1	57,1	71,4	14,3	28,6	78,6	85,7	0	85,7	0																		
Филиал МКОУ СОШ пос.Мизур		1	0	0	0	0	0	0	0	0	0	0	0	0	0	0	0	0																		
МКОУ СОШ пос.Мизур		16	50	68,8	75	75	50	75	68,8	6,3	75	12,5	25	68,8	50	3,1	25	0																		

МКОУ ООШ пос.Рамоново		8	87,5	87,5	87,5	87,5	62,5	62,5	100	75	100	25	50	50	50	0	12,5	0
<b>Ардонский район</b>	<b>11</b>	<b>292</b>	<b>75,7</b>	<b>82,9</b>	<b>83,2</b>	<b>65,1</b>	<b>73,3</b>	<b>75,3</b>	<b>73,6</b>	<b>45,6</b>	<b>65,4</b>	<b>21,2</b>	<b>38</b>	<b>43,2</b>	<b>60,6</b>	<b>11</b>	<b>49</b>	<b>10,8</b>
МБОУ СОШ №1 г. Ардон		123	73,2	87	77,2	56,1	67,5	74,8	84,6	45,5	61	22,8	40,7	54,9	61,8	13,8	58,5	15
МБОУ СОШ № 3 г. Ардон		22	95,5	95,5	100	54,6	68,2	90,9	36,4	36,4	27,3	36,4	18,2	18,2	59,1	11,4	59,1	0
МБОУ СОШ № 4 г. Ардона		38	68,4	89,5	79	68,4	76,3	65,8	81,6	57,9	73,7	42,1	36,8	35,5	31,6	13,2	50	10,5
МБОУ СОШ с. Кадгарон		28	82,1	82,1	85,7	92,9	67,9	53,6	46,4	42,9	85,7	14,3	67,9	46,4	78,6	7,1	32,1	14,3
МБОУ СОШ с. Красногор		9	100	22,2	100	88,9	100	66,7	88,9	22,2	88,9	0	11,1	44,4	44,4	0	44,4	0
МБОУ СОШ с. Кирово		8	75	75	50	62,5	75	75	75	25	87,5	0	12,5	50	75	0	50	0
МБОУ СОШ с. Коста		12	66,7	100	91,7	83,3	66,7	91,7	75	66,7	75	16,7	33,3	20,8	41,7	0	25	16,7
МБОУ СОШ с. Нарг		12	75	75	91,7	25	83,3	91,7	25	50	50	8,3	25	41,7	100	8,3	41,7	8,3
МБОУ СОШ с. Фиагдон		9	33,3	33,3	88,9	55,6	66,7	66,7	55,6	33,3	44,4	33,3	33,3	77,8	66,7	27,8	55,6	0
МБОУ СОШ №2 г. Ардона		20	100	80	100	85	95	100	95	70	85	0	55	15	80	0	20	0
МБОУ СОШ с. Мичурино		11	54,6	81,8	81,8	81,8	90,9	72,7	81,8	0	63,6	0	9,1	22,7	45,5	18,2	45,5	18,2
<b>город Владикавказ</b>	<b>43</b>	<b>2654</b>	<b>77,1</b>	<b>77,1</b>	<b>81,7</b>	<b>66,8</b>	<b>72,8</b>	<b>73,8</b>	<b>62,6</b>	<b>45,1</b>	<b>71,3</b>	<b>26,8</b>	<b>43,8</b>	<b>44,9</b>	<b>53,6</b>	<b>22</b>	<b>38,2</b>	<b>11,4</b>
МБОУ СОШ №1		11	63,6	72,7	100	72,7	36,4	63,6	45,5	63,6	81,8	9,1	36,4	31,8	72,7	13,6	63,6	0
МБОУ гимназия №4		45	91,1	71,1	84,4	53,3	46,7	57,8	48,9	60	84,4	33,3	42,2	23,3	66,7	24,4	31,1	18,9
МАОУ БСОШ №7		93	61,3	71	44,1	60,2	72	69,9	51,6	21,5	77,4	7,5	33,3	43	36,6	32,3	46,2	3,8
МБОУ СОШ №11		78	83,3	87,2	78,2	78,2	80,8	59	48,7	12,8	75,6	50	29,5	23,7	41	11,5	35,9	6,4
МБОУ гимназия №16		43	95,4	88,4	62,8	83,7	74,4	86,1	76,7	74,4	74,4	76,7	65,1	50	67,4	46,5	60,5	2,3
МБОУ СОШ №27		58	69	62,1	56,9	62,1	65,5	82,8	82,8	51,7	70,7	8,6	44,8	60,3	44,8	4,3	43,1	2,6
МБОУ СОШ №30		97	83,5	80,4	95,9	44,3	71,1	69,1	56,7	37,1	82,5	4,1	33	48,5	36,1	12,9	32	2,1
МБОУ СОШ №31		50	70	88	90	82	42	34	38	64	78	8	30	18	52	16	40	7
МБОУ СОШ № 34		71	80,3	88,7	94,4	46,5	70,4	66,2	60,6	32,4	43,7	8,5	64,8	43,7	33,8	32,4	83,1	23,9
МБОУ СОШ №40		69	60,9	68,1	78,3	65,2	71	84,1	63,8	44,9	47,8	14,5	11,6	40,6	21,7	9,4	18,8	24,6
МБОУ СОШ №42		137	93,4	92	89,8	70,1	66,4	82,5	50,4	38,7	83,9	21,2	41,6	62,8	56,2	8,4	31,4	15,7
МБОУ СОШ №43		40	100	87,5	92,5	77,5	70	70	95	42,5	70	27,5	17,5	47,5	72,5	16,3	37,5	2,5
МБОУ СОШ №46		120	88,3	60,8	88,3	65	83,3	64,2	69,2	52,5	79,2	39,2	36,7	40,8	64,2	2,9	34,2	7,5
МБОУ СОШ №48		42	52,4	71,4	47,6	35,7	54,8	66,7	45,2	31	71,4	16,7	16,7	54,8	40,5	1,2	38,1	16,7
МБОУ лицей г. Владикавказа		68	80,9	80,9	91,2	77,9	94,1	61,8	58,8	29,4	70,6	57,4	39,7	71,3	51,5	48,5	89,7	15,4
МБОУ ВСОШ №2		13	53,9	61,5	69,2	53,9	53,9	61,5	84,6	53,9	61,5	15,4	46,2	46,2	23,1	7,7	15,4	7,7
МБОУ СОШ №14		31	90,3	96,8	96,8	96,8	96,8	90,3	74,2	41,9	61,3	12,9	45,2	14,5	45,2	4,8	3,2	4,8
МБОУ СОШ №17		64	79,7	73,4	75	75	64,1	73,4	51,6	31,3	56,3	54,7	65,6	57	46,9	26,6	62,5	18
МБОУ СОШ №21		52	50	59,6	65,4	51,9	53,9	57,7	51,9	51,9	51,9	25	26,9	24	34,6	0	21,2	1,9
МБОУ СОШ № 24		20	90	85	80	80	95	65	95	35	95	0	75	57,5	45	22,5	60	5
МБОУ СОШ № 26		68	95,6	89,7	94,1	94,1	92,7	66,2	73,5	55,9	67,7	39,7	91,2	75,7	91,2	49,3	44,1	34,6
МБОУ СОШ №44		140	87,1	83,6	92,1	91,4	92,9	94,3	80,7	80	92,9	33,6	82,9	38,6	79,3	37,9	37,1	9,6
МБОУ СОШ с. Балта		10	50	50	80	40	50	80	80	50	70	10	20	85	70	0	30	0
МБОУ СОШ №3		84	76,2	64,3	61,9	72,6	34,5	54,8	56	46,4	56	23,8	29,8	48,2	25	11,9	48,8	7,1
МБОУ гимназия №5		133	75,2	81,2	89,5	61,7	71,4	66,2	46,6	39,9	73,7	35,3	36,8	49,6	59,4	24,8	44,4	22,2
МБОУ СОШ №8		26	46,2	73,1	69,2	53,9	46,2	92,3	61,5	30,8	50	11,5	26,9	44,2	23,1	3,9	46,2	3,9
МБОУ СОШ №13 им. К.Хетагурова		36	94,4	88,9	72,2	91,7	88,9	86,1	86,1	38,9	86,1	19,4	75	36,1	86,1	15,3	33,3	22,2
МБОУ СОШ №18		71	87,3	81,7	88,7	74,7	88,7	83,1	73,2	53,5	66,2	42,3	32,4	34,5	60,6	27,5	21,1	1,4
МБОУ СОШ №19		4	100	75	100	50	100	50	75	50	50	25	25	75	50	0	50	25
МБОУ СОШ № 29		32	46,9	56,3	59,4	62,5	40,6	84,4	50	3,1	37,5	0	59,4	42,2	84,4	4,7	62,5	3,1
МБОУ гимназия №45		96	74	66,7	89,6	66,7	78,1	74	67,7	54,2	69,8	45,8	52,1	34,9	54,2	30,7	28,1	8,3
МБОУ СОШ №50		37	83,8	86,5	89,2	86,5	75,7	91,9	70,3	75,7	81,1	16,2	46	79,7	81,1	31,1	51,4	14,9
МБОУ СОШ №6		30	100	86,7	86,7	80	83,3	83,3	80	83,3	90	86,7	73,3	40	26,7	16,7	10	0
МБОУ СОШ №15		57	68,4	70,2	75,4	52,6	73,7	86	77,2	71,9	77,2	8,8	40,4	20,2	31,6	12,3	22,8	6,1
МБОУ СОШ №25		62	64,5	75,8	66,1	40,3	67,7	61,3	54,8	56,5	62,9	38,7	45,2	57,3	32,3	25,8	30,7	29
МБОУ СОШ №37		43	83,7	74,4	81,4	62,8	76,7	53,5	55,8	48,8	81,4	32,6	27,9	34,9	34,9	18,6	32,6	17,4
МБОУ СОШ №22		84	58,3	64,3	81	45,2	71,4	83,3	64,3	32,1	44,1	16,7	34,5	56	66,7	30,4	39,3	9,5
МБОУ СОШ №33		26	88,5	88,5	80,8	65,4	84,6	46,2	65,4	46,2	69,2	15,4	46,2	50	57,7	50	53,9	3,9
МБОУ СОШ №36		60	66,7	86,7	90	71,7	83,3	66,7	58,3	63,3	81,7	60	68,3	51,7	58,3	30	23,3	9,2
МБОУ СОШ №38		145	66,9	82,8	83,5	54,5	75,2	80,7	77,2	29,7	78,6	11	35,9	35,9	69,7	20	23,5	10
МБОУ СОШ №39		48	68,8	66,7	68,8	58,3	39,6	89,6	62,5	27,1	52,1	8,3	31,3	62,5	56,3	0	35,4	2,1
МБОУ СОШ №41		87	78,2	74,7	90,8	80,5	85,1	90,8	50,6	42,5	80,5	17,2	46	27,6	46	5,8	11,5	7,5
МБОУ СОШ №28		73	80,8	71,2	98,6	69,9	84,9	86,3	50,7	38,4	61,6	11	32,9	41,8	65,8	34,9	57,5	20,6
<b>ГОУ</b>	<b>14</b>	<b>598</b>	<b>85,1</b>	<b>78,9</b>	<b>85,6</b>	<b>72,2</b>	<b>68,1</b>	<b>75,8</b>	<b>72,2</b>	<b>49,5</b>	<b>78,6</b>	<b>32,6</b>	<b>49,7</b>	<b>47,7</b>	<b>55</b>	<b>26,8</b>	<b>49</b>	<b>20</b>
ЧОУОУ ШИ		26	96,2	76,9	96,2	92,3	61,5	84,6	65,4	76,9	69,2	3,9	57,7	42,3	30,8	30,8	42,3	0
ГБОУ СОШ №8 г. Беслана		64	84,4	78,1	90,6	64,1	79,7	62,5	67,2	32,8	71,9	26,6	31,3	31,3	53,1	18,8	39,1	31,3
ЧОУ ВНСОШ		14	71,4	50	71,4	50	42,9	64,3	42,9	7,1	35,7	7,1	21,4	46,4	64,3	21,4	50	0
ГКОШИ ОШИ СПО г. Алагир		17	94,1	100	100	47,1	47,1	64,7	94,1	58,8	94,1	17,7	41,2	38,2	52,9	0	70,6	11,8
ГБОУ ШИ РФМЛИ с. Мацуга (Фингал)		2	100	100	100	100	100	100	50	0	0	0	0	0	0	0	0	50
ГБОУ СОШ №47		84	75	59,5	90,5	59,5	47,6	54,8	76,2	9,5	57,1	4,8	23,8	50,6	67,9	29,2	64,3	13,1
ГБОУ РФМЛИ		75	89,3	85,3	72	82,7	89,3	81,3	74,7	76	88	56	70,7	80	73,3	51,3	66,7	34,7
ГБОУ СОШ РЛИ		57	77,2															



<b>Ирафский район</b>	<b>11</b>	<b>117</b>	<b>84,6</b>	<b>85,5</b>	<b>80,3</b>	<b>64,1</b>	<b>68,4</b>	<b>70,9</b>	<b>53,9</b>	<b>36,8</b>	<b>56,4</b>	<b>23,9</b>	<b>43,6</b>	<b>45,3</b>	<b>44,4</b>	<b>20,1</b>	<b>26,5</b>	<b>12</b>
МКОУ СОШ №1 с. Чикола		15	86,7	80	73,3	60	60	80	53,3	0	73,3	46,7	13,3	33,3	53,3	20	26,7	20
МКОУ СОШ №3 с. Чикола		27	100	81,5	81,5	63	77,8	85,2	66,7	85,2	70,4	22,2	81,5	68,5	66,7	22,2	25,9	14,8
МКОУ СОШ с. Советское		7	100	71,4	85,7	85,7	100	100	28,6	71,4	85,7	42,9	57,1	71,4	100	14,3	71,4	14,3
МКОУ СОШ №2 с. Чикола		27	59,3	85,2	66,7	33,3	51,9	37	44,4	14,8	29,6	11,1	33,3	38,9	18,5	24,1	18,5	22,2
МКОУ СОШ с. Ахсарисар		3	100	100	66,7	100	100	66,7	100	0	0	33,3	33,3	33,3	100	33,3	33,3	0
МКОУ СОШ с. Лескен		19	89,5	100	100	79	73,7	73,7	52,6	31,6	42,1	31,6	21,1	34,2	5,3	0	0	0
МКОУ СОШ с. Махческ		2	100	100	100	100	100	100	0	0	0	0	0	50	100	0	0	0
МКОУ СОШ с. Новый Урух		4	100	75	100	100	100	50	50	50	50	25	50	25	50	50	25	0
МКОУ СОШ с. Средний Урух		1	100	100	100	0	0	0	0	0	100	100	0	0	0	0	100	0
МБОУ СОШ с. Сурх-Дигора		4	50	50	50	75	50	75	0	0	75	0	75	37,5	50	0	0	0
МКОУ СОШ с. Хазнидон		8	87,5	100	87,5	87,5	50	100	75	37,5	100	0	50	37,5	50	50	87,5	0
<b>Кировский район</b>	<b>11</b>	<b>220</b>	<b>63,2</b>	<b>71,4</b>	<b>75</b>	<b>57,3</b>	<b>63,6</b>	<b>66,8</b>	<b>52,7</b>	<b>35,5</b>	<b>69,1</b>	<b>7,3</b>	<b>40,9</b>	<b>35,7</b>	<b>52,7</b>	<b>10</b>	<b>24,6</b>	<b>3,2</b>
МКОУ СОШ №1 с. Эльхотово		34	76,5	64,7	64,7	29,4	88,2	67,7	41,2	44,1	82,4	0	41,2	41,2	41,2	1,5	0	0
МКОУ СОШ №1 ст. Змейская		28	85,7	96,4	71,4	92,9	89,3	75	42,9	57,1	100	3,6	71,4	35,7	85,7	3,6	35,7	12,5
МКОУ СОШ №2 ст. Змейская		33	90,9	100	75,8	72,7	81,8	90,9	63,6	24,2	78,8	6,1	54,6	48,5	81,8	9,1	6,1	3
МКОУ СОШ №2 с. Эльхотово		34	70,6	58,8	79,4	70,6	58,8	73,5	41,2	38,2	58,8	5,9	23,5	8,8	55,9	4,4	29,4	0
МКОУ СОШ №3 с. Эльхотово		35	5,7	40	68,6	22,9	8,6	17,1	34,3	0	17,1	14,3	14,3	41,4	14,3	32,9	0	0
МКОУ СОШ с. Дарг-Кох		8	37,5	37,5	87,5	12,5	37,5	87,5	62,5	62,5	87,5	0	25	50	37,5	0	87,5	0
Филиал МКОУ СОШ №2 ст. Змейская СОШ с. Иран		4	75	100	75	75	50	75	100	100	100	25	75	50	25	25	50	0
МКОУ СОШ с. Карджин		20	80	75	85	55	55	75	80	25	70	5	30	55	50	10	70	7,5
МКОУ СОШ с. Комсомольское		11	45,5	90,9	100	81,8	100	54,6	63,6	27,3	72,7	18,2	54,6	18,2	36,4	0	36,4	0
Филиал МКОУ СОШ №2 ст. Змейская СОШ с. Ставд-Дорт		7	42,9	42,9	42,9	57,1	57,1	85,7	71,4	71,4	100	0	57,1	7,1	57,1	0	42,9	0
СП МКОУ СОШ с. Карджин		6	50	100	100	100	66,7	83,3	100	66,7	66,7	33,3	66,7	25	83,3	25	33,3	16,7
<b>Моздокский район</b>	<b>30</b>	<b>883</b>	<b>69,9</b>	<b>69,4</b>	<b>73,5</b>	<b>51,2</b>	<b>63,8</b>	<b>71,2</b>	<b>59,7</b>	<b>30</b>	<b>57,8</b>	<b>19,1</b>	<b>33,3</b>	<b>46,8</b>	<b>48,4</b>	<b>13,9</b>	<b>40,5</b>	<b>9,5</b>
МБОУ СОШ №2 г. Моздока		69	66,7	62,3	43,5	42	34,8	79,7	66,7	17,4	65,2	11,6	26,1	47,8	50,7	16,7	49,3	8
МБОУ СОШ №3 г. Моздока		97	76,3	67	91,8	48,5	70,1	84,5	66	43,3	63,9	28,9	35,1	54,1	61,9	33	44,3	9,8
МБОУ СОШ №5 г. Моздока		19	73,7	79	89,5	84,2	84,2	94,7	79	36,8	36,8	15,8	26,3	55,3	31,6	7,9	10,5	0
МБОУ СОШ №8 г. Моздока		70	61,4	65,7	84,3	47,1	80	64,3	50	0	51,4	22,9	45,7	50	37,1	22,1	35,7	17,9
МБОУ СОШ №108 г. Моздока		59	86,4	62,7	79,7	45,8	67,8	15,3	67,8	0	59,3	27,1	28,8	54,2	45,8	5,1	45,8	8,5
МБОУ СОШ ст. Луквской		52	90,4	80,8	82,7	67,3	73,1	65,4	57,7	50	61,5	38,5	36,5	25	26,9	13,5	26,9	41,4
МБОУ СОШ п. Пригеречного		14	85,7	92,9	71,4	64,3	57,1	92,9	57,1	35,7	64,3	7,1	35,7	14,3	64,3	0	42,9	7,1
МБОУ СОШ ст. Павлодольской		27	25,9	37	44,4	14,8	33,3	81,5	44,4	0	44,4	0	7,4	50	74,1	9,3	59,3	0
МБОУ СОШ с. Троицкого		43	90,7	67,4	88,4	11,6	27,9	69,8	62,8	9,3	76,7	0	51,2	34,9	37,2	0	30,2	0
МБОУ СОШ ст. Терской		25	56	48	80	56	60	84	64	24	56	24	40	28	10	48	2	
МБОУ СОШ №1 с. Кизляр		53	60,4	58,5	73,6	71,7	69,8	71,7	52,8	39,6	56,6	15,1	13,2	45,3	52,8	17,9	20,8	13,2
МБОУ СОШ №2 с. Кизляр		70	88,6	97,1	48,6	60	87,1	78,6	71,4	60	75,7	11,4	62,9	65	65,7	4,3	68,6	1,4
МБОУ СОШ с. Виноградное		9	22,2	55,6	66,7	22,2	22,2	55,6	11,1	0	33,3	11,1	11,1	72,2	44,4	0	55,6	0
МБОУ СОШ №7 г. Моздока		44	43,2	84,1	88,6	77,3	72,7	54,6	59,1	34,1	63,6	2,3	13,6	38,6	43,2	4,6	27,3	12,5
МБОУ ООШ с. Весёлое		17	70,6	70,6	41,2	88,2	76,5	94,1	0	70,6	88,2	0	64,7	17,7	52,9	14,7	0	0
МБОУ ООШ с. Киевского		13	92,3	84,6	76,9	61,5	69,2	69,2	61,5	69,2	23,1	15,4	7,7	46,2	61,5	30,8	38,5	11,5
МБОУ ООШ ст. Ново-Осетинской		5	60	40	60	20	20	40	80	40	60	0	0	60	60	20	60	20
Отд. ООШ МБОУ СОШ ст. Павлодольской		20	70	50	75	40	40	90	80	40	45	10	30	57,5	55	12,5	65	2,5
МБОУ СОШ с. Предгорное		7	42,9	100	85,7	100	100	100	42,9	0	42,9	0	100	57,1	100	0	71,4	0
МБОУ ООШ с. Раздольного		9	77,8	55,6	55,6	44,4	66,7	88,9	77,8	55,6	88,9	11,1	11,1	66,7	88,9	33,3	33,3	0
МБОУ ООШ с. Сухотского		10	60	50	80	20	30	50	50	10	0	40	10	70	50	0	30	0
МБОУ СОШ с. Хурикау		11	81,8	72,7	45,5	81,8	36,4	54,6	54,6	45,5	9,1	0	0	27,3	81,8	0	0	0
МБОУ ООШ №6 г. Моздока		18	83,3	83,3	66,7	72,2	66,7	100	94,4	22,2	50	22,2	33,3	66,7	38,9	5,6	61,1	5,6
МБОУ ООШ пос. Тельмана		2	50	50	50	0	0	50	50	50	50	0	0	100	50	0	100	0
МБОУ ООШ ст. Чернойрской		8	25	62,5	37,5	12,5	37,5	87,5	50	0	12,5	25	0	43,8	12,5	0	100	0
МБОУ ООШ п. Советского		7	100	85,7	42,9	85,7	100	28,6	85,7	57,1	85,7	0	85,7	28,6	85,7	14,3	14,3	0
МБОУ ООШ пос. Калининский		22	40,9	40,9	77,3	27,3	63,6	68,2	45,5	40,9	4,6	22,7	18,2	43,2	27,3	15,9	45,5	9,1
МБОУ СОШ №1 г. Моздока		47	74,5	85,1	100	51,1	91,5	97,9	46,8	29,8	80,9	48,9	61,7	46,8	42,6	21,3	34	17
МБОУ ООШ п. Садового		8	62,5	75	87,5	12,5	12,5	50	100	0	50	25	25	75	75	43,8	100	12,5
МБОУ ООШ г. Моздока		28	53,6	64,3	60,7	42,9	50	50	42,9	39,3	32,1	28,6	7,1	12,5	10,7	3,6	7,1	0
<b>Правобережный район</b>	<b>17</b>	<b>398</b>	<b>71,9</b>	<b>72,6</b>	<b>77,4</b>	<b>62,6</b>	<b>60,3</b>	<b>75,4</b>	<b>67,8</b>	<b>38,2</b>	<b>56</b>	<b>13,3</b>	<b>38,7</b>	<b>41,6</b>	<b>47,2</b>	<b>8,9</b>	<b>39,7</b>	<b>2,8</b>
МКОУ СОШ №6 г. Беслана		75	60	73,3	80	57,3	48	73,3	81,3	34,7	45,3	14,7	36	56	32	4	50,7	2
МКОУ СОШ с. Фарн		8	62,5	87,5	75	75	75	37,5	37,5	50	12,5	37,5	50	62,5	12,5	37,5	0	
МКОУ СОШ с. Хумалаг		27	33,3	55,6	59,3	33,3	37	59,3	70,4	29,6	63	18,5	37	42,6	33,3	19,5	40,7	0
МКОУ СОШ с. Заманкул		13	53,9	92,3	76,9	100	53,9	76,9	46,2	15,4	53,9	7,7	15,4	26,9	30,8	30,8	7,7	0
МКОУ СОШ с. Новый Батако		18	83,3	77,8	61,1	44,4	61,1	77,8	66,7	16,7	16,7	16,7	16,7	33,3	55,6	0	11,1	0
МКОУ СОШ с. Ольгинское		22	95,5	100	100	100	95,5	90,9	100	72,7	72,7	36,4	63,6	31,8	68,2	0	27,3	0
МКОУ СОШ с. Цальк		13	61,5	76,9	84,6	69,2	38,5	92,3	84,6	84,6	84,6	0	53,9	38,5	46,2	7,7	7,7	0
МКОУ СОШ №2 г. Беслана		31	93,6	90,3	96,8	51,6	54,8	93,6	77,4	25,8	77,4	0	22,6	38,7	74,2	8,1	35,5	3,23
МКОУ СОШ №3 г. Беслана		20	100	75	75	60	60	60	55	60	90	5	70	45	50	5	70	5
МКОУ СОШ №4 г. Беслана		61	57,4	52,5	70,5	50,8	70,5											

Пригородный район	29	781	72,6	75	74,4	64	66,6	72,9	66,3	44,3	67,6	26,1	45,2	35,6	47,4	10,6	28,8	5,4
МБОУ СОШ №1 ст.Архонская		60	66,7	66,7	80	51,7	71,7	71,7	78,3	21,7	56,7	13,3	21,7	48,3	71,7	7,5	58,3	3,3
МБОУ СОШ №2 ст.Архонская		40	77,5	75	87,5	40	45	77,5	57,5	20	60	20	20	32,5	42,5	5	47,5	1,3
МБОУ СОШ №1 с.Гизель		22	63,6	45,5	63,6	50	77,3	86,4	54,6	50	59,1	40,9	45,5	36,4	68,2	4,6	31,8	0
МБОУ СОШ с.Донгарон		9	88,9	77,8	88,9	88,9	66,7	66,7	55,6	44,4	33,3	33,3	22,2	0	33,3	0	0	0
МБОУ СОШ №1 с.Камбилеевское		68	89,7	67,7	85,3	73,5	70,6	75	72,1	75	66,2	58,8	54,4	27,9	51,5	17,7	30,9	2,9
МБОУ СОШ с.Комгарон		13	92,3	92,3	100	76,9	92,3	69,2	53,9	76,9	84,6	30,8	46,2	26,9	61,5	0	0	0
МБОУ СОШ №2 с.Ногир		25	60	68	68	36	36	88	88	0	44	12	28	56	24	0	36	2
МБОУ СОШ с.Верхняя Саниба		5	100	100	100	60	60	60	80	60	80	0	0	80	40	0	100	0
МБОУ СОШ №1 с.Тарское		13	100	100	84,6	76,9	92,3	84,6	92,3	92,3	84,6	69,2	69,2	26,9	38,5	11,5	23,1	7,7
МБОУ СОШ №2 с.Тарское		5	80	100	100	40	60	80	80	60	40	40	60	50	100	20	60	0
МБОУ СОШ №3 с.Чермен		20	80	65	60	50	60	75	65	40	50	10	5	22,5	25	5	15	0
МБОУ СОШ №3 с.Чермен		62	67,7	59,7	82,3	58,1	43,6	66,1	79	53,2	88,7	3,2	48,4	56,5	51,6	3,2	16,1	17,7
МБОУ СОШ №1 с.Октябрьское		61	34,4	59	45,9	75,4	70,5	90,2	55,7	42,6	65,6	39,3	49,2	18,9	47,5	17,2	19,7	5,7
МБОУ СОШ №2 с.Октябрьское		28	89,3	75	96,4	64,3	82,1	82,1	32,1	78,6	64,3	42,9	75	28,6	60,7	5,4	25	0
МБОУ ООШ п.Алханчурт		13	100	84,6	76,9	92,3	84,6	53,9	84,6	69,2	84,6	46,2	46,2	30,8	23,1	34,6	38,5	15,4
МБОУ СОШ №2 с.Гизель		24	70,8	79,2	79,2	54,2	79,2	45,8	66,7	41,7	62,5	12,5	45,8	52,1	62,5	2,1	16,7	0
МБОУ СОШ с.Дачное		24	70,8	70,8	20,8	45,8	29,2	79,2	58,3	12,5	75	37,5	37,5	27,1	29,2	6,3	12,5	4,2
МБОУ СОШ с.Куртаг		11	36,4	36,4	72,7	9,1	72,7	81,8	54,6	9,1	54,6	0	27,3	45,5	81,8	0	63,6	0
МБОУ СОШ с.Майское		63	71,4	79,4	87,3	71,4	58,7	71,4	60,3	28,6	69,8	12,7	25,4	17,5	25,4	6,4	25,4	0
МБОУ СОШ с.Михайловское		49	77,6	89,8	49	85,7	79,6	59,2	73,5	22,5	79,6	16,3	63,3	44,9	51	30,6	44,9	2
МБОУ СОШ №1 с.Ногир		36	80,6	91,7	75	77,8	77,8	80,6	75	61,1	63,9	25	75	34,7	44,4	30,6	33,3	1,4
МБОУ СОШ с.Сунжа		60	68,3	93,3	71,7	81,7	80	56,7	63,3	61,7	63,3	26,7	70	31,7	45	9,17	8,3	10,8
МБОУ СОШ №1 с.Чермен		3	100	100	100	100	100	100	100	100	100	0	66,7	83,3	100	0	0	0
МБОУ СОШ с.Нижняя Саниба		12	66,7	83,3	66,7	16,7	75	100	58,3	8,3	91,7	66,7	25	41,7	41,7	0	33,3	25
МБОУ СОШ с.Ир		13	84,6	84,6	84,6	46,2	46,2	84,6	76,9	92,3	92,3	0	92,3	19,2	23,1	7,7	7,7	0
МБОУ ООШ с.Сунжа		22	63,6	77,3	90,9	36,4	54,6	59,1	40,9	22,7	59,1	9,1	22,7	52,3	45,5	4,6	18,2	29,6
МБОУ СОШ с.Новое		14	100	92,9	78,6	64,3	78,6	57,1	71,4	50	64,3	50	57,1	32,1	57,1	14,3	28,6	10,7
МБОУ ООШ с.Даргавс		4	100	100	75	25	100	100	25	25	75	0	0	100	25	0	100	0
СП МБОУ СОШ №2 с.Гизель		2	100	100	100	100	100	100	100	100	100	100	50	0	0	0	0	0