

**Аналитическая справка
по результатам Национального исследования
качества образования по литературе
в 6 и 8 классах образовательных организаций
Республики Северная Осетия-Алания**



г. Владикавказ, 2018 г.

Перечень условных обозначений и сокращений

НИКО	Национальные исследования качества образования
ФГОС	Федеральный государственный образовательный стандарт
Вся выборка РФ	Выборка результатов по РФ
МО	Муниципальные образования
КИМ	Контрольные измерительные материалы
ГБОУ РЛИ	Государственное бюджетное общеобразовательное учреждение «Республиканский лицей искусств»
ОО	Образовательная организация
ПООП ООО	Примерная основная образовательная программа основного общего образования
ППИ	Пункт проведения исследования

1. Общие сведения

НИКО – это общероссийская программа по оценке качества общего образования, которая проводится по инициативе Федеральной службы по надзору в сфере образования и науки (Рособрнадзор) с 2014 года.

Целью исследований является развитие единого образовательного пространства в Российской Федерации и совершенствование единой системы оценки качества образования

Национальные исследования качества образования (далее – НИКО) по учебному предмету «Литература» в 6 и 8-х классах проведены в 6 школах Республики Северная Осетия-Алания на основании приказа Министерства образования и науки Российской Федерации от 20 октября 2017 года № 1025 «О проведении мониторинга качества образования» и письма Федеральной службы по надзору в сфере образования и науки (Рособрнадзор) от 07 марта 2018 года № 05-63 «О проведении Национального исследования качества образования по учебным предметам «Литература» и «Мировая художественная культура» в 6 и 8 классах». НИКО по литературе РСО-Алания координировались Государственным бюджетным учреждением «Республиканский центр оценки качества образования» и были проведены:

- 10 апреля - для обучающихся sixth классов;
- 12 апреля диагностические работы написали восьмиклассники.

Выбор литературы для исследования связан с тем, что это важный предмет с точки зрения формирования и воспитания личности. Диагностическая работа по литературе была рассчитана на 90 минут. Рекомендованное время для проведения процедуры исследования: на 2-3 или 3-4 уроках. В ней проверялось, насколько школьники овладели навыками смыслового чтения: понимание содержания литературных произведений, умение воспринимать, анализировать, критически оценивать прочитанное, осознавать художественную картину жизни, отраженную в произведении. Также от участников исследования требовалось умение определять наиболее существенные особенности языка художественного произведения, поэтической и прозаической речи, видеть и различать позиции героев, повествователей, выявлять авторскую позицию. Школьники должны были показать свое умение сравнивать произведения и их фрагменты, сопоставлять литературные явления и факты, сюжеты разных литературных произведений, персонажей, темы и проблемы, жанры, стили, приемы.

Максимальный балл за верное выполнение всей работы по литературе:

- ✓ в 6 классе – 49 баллов;
- ✓ в 8 классе – 52 балла.

Шкала перевода баллов в оценки в 6 классе:

Отметка	«2»	«3»	«4»	«5»
Баллы	0-12	13-25	26-37	38-49

Шкала перевода баллов в оценки в 8 классе:

Отметка	«2»	«3»	«4»	«5»
Баллы	0-12	13-26	27-39	40-52

Помимо выполнения диагностической работы участники проходили анкетирование.

Во время проведения процедур исследования в каждой аудитории находилось не более 15 участников. Мероприятия НИКО проводились на выборке ОО. Формирование выборки ОО осуществляла организация-координатор проведения исследований на основании специально разработанной методики. Исследования проводились анонимно, данные об участниках в рамках исследований собирались без привязки к ФИО.

Было обязательно присутствие организатора и независимого наблюдателя. Все лица, задействованные в проведении мониторингового исследования: ответственные организаторы, организаторы в аудиториях, независимые наблюдатели и технические специалисты – прошли дистанционное обучение с последующей аттестацией.

Результаты исследований могут быть использованы ОО, муниципальными и региональными органами исполнительной власти, осуществляющими государственное

управление в сфере образования, для анализа текущего состояния системы образования и формирования программ её развития. Результаты не влияют на годовые отметки, на перевод в следующий класс и получение аттестата. Не предусмотрено использование результатов указанных исследований для оценки деятельности учителей, ОО, муниципальных и региональных органов исполнительной власти, осуществляющих государственное управление в сфере образования.

Технология проведения исследования качества образования по Литературе в 6 и 8 классах. Общее описание технологии.

Технология проведения исследования качества образования по литературе в 6 и 8 классах основана на использовании бланков ответов. Машиночитаемыми на бланках являлись только служебные технические элементы. Все ответы на задания проверялись экспертами.

Бланки с заданиями КИМ изготавливались типографским способом и доставлялись в ППИ в специальных защищённых от вскрытия номерных сейф-пакетах. В каждом сейф-пакете содержались материалы, рассчитанные на одну аудиторию:

- ✓ 16 индивидуальных конвертов (в том числе 1 запасной), каждый из которых содержал бланки с заданиями и анкеты;
- ✓ бланк протокола проведения;
- ✓ доставочный пакет.

Кроме того, каждая ОО, участвующая в исследовании, предоставляла организаторам сведения о самой организации и обучающихся-участниках исследования (исключая персональные данные) путем заполнения и отправки электронных форм через информационную систему НИКО (<http://www.eduniko.ru/>, <http://niko.statgrad.org/>).

Заполненные бланки с ответами на задания и с ответами на вопросы анкеты из каждой аудитории складывались в доставочный пакет. Заполненные доставочные пакеты из всех аудиторий ППИ отправлялись в центр сканирования материалов. Материалы, не подлежащие дальнейшей централизованной обработке (пустые индивидуальные конверты, черновики), помещались в ранее вскрытый сейф-пакет и сдавались ответственному организатору ППИ.

Сканирование материалов осуществлялось в центре сканирования при соблюдении порядка сканирования и выполнении технических требований к центру сканирования.

После сканирования полученные цифровые изображения материалов исследования через систему СГ-Коллектор передавались Федеральному организатору НИКО, который осуществлял обработку результатов, организовывал проверку развернутых ответов участников.

Проверка развернутых ответов участников исследования проводилась дистанционно с 17 апреля по 17 мая 2018 года. Для участия в проверке развернутых ответов эксперты проходили инструктаж и аттестацию по результатам инструктажа, успешное прохождение которой являлось допуском к проверке работ участников исследования. Эксперты по проверке заданий с развернутыми ответами по литературе – это учителя литературы, имеющие опыт работы в данной сфере не менее 3-х лет; специалисты в области методики преподавания литературы.

Участниками НИКО по литературе стали 479 обучающихся 6 и 8 классов РСО – А из следующих образовательных организаций (далее – ОО):

№	ОО	Кол-во уч. в 6 кл.	Кол-во уч. в 8 кл.
1	МКОУ СОШ с. Црау	17	13
2	МКОУ ООШ с.Синдикау	11	13
3	МКУ СОШ №2 ст. Змейская	23	29
4	МБОУ СОШ № 1 с.Ногир	23	39
5	МБОУ СОШ №40	78	77
6	ГБОУ РЛИ	81	75
ИТОГО:		233	246

2. Статистика общероссийских и региональных результатов НИКО по ЛИТЕРАТУРЕ 6 класс

Степень выполнения заданий по литературе (в % от числа участников) по МО

Таблица 1

АТЕ	Кол-во уч.	1К1	1К2	1К3	1К4	2К1	2К2	2К3	2К4	3К1	3К2	3К3	3К4	4К1	4К2	4К3	4К4	5К1	5К2	6К1	6К2	6К3	6К4	6К5	7К1	7К2	7К3	7К4	7К5	7К6
		1	1	1	2	1	1	1	2	1	1	1	2	1	1	1	2	2	2	2	4	1	2	2	2	3	3	1	3	2
		Вся выборка РФ	25610	84	50	43	60	75	49	31	54	82	56	34	59	82	41	32	56	44	52	55	31	31	43	30	59	41	29	33
РСО-Алания	233	82	47	40	61	62	33	25	45	77	53	24	53	70	33	23	49	42	50	41	23	24	34	26	41	27	20	24	21	31
Алагирский район	17	82	59	41	53	71	65	18	56	88	41	18	59	76	41	12	53	47	59	32	13	12	32	24	53	27	18	24	25	35
Дигорский район	11	82	45	45	64	64	45	27	50	64	27	0	36	73	36	27	36	55	73	50	39	45	41	32	18	12	6	0	6	14
Кировский район	23	70	39	35	48	57	35	17	37	74	52	9	50	61	39	17	43	39	50	54	22	13	43	30	33	12	16	26	12	22
Пригородный район	23	65	35	39	46	70	22	39	50	87	65	39	63	65	26	26	43	50	52	48	18	13	33	39	50	20	25	39	20	35
г. Владикавказ	159	87	48	40	66	60	30	25	45	75	55	26	53	71	32	24	51	41	48	39	24	26	32	23	41	31	21	24	22	33

Степень выполнения заданий по литературе (в % от числа участников) по ОО

Таблица 2

ОО	Кол-во уч.	1К1	1К2	1К3	1К4	2К1	2К2	2К3	2К4	3К1	3К2	3К3	3К4	4К1	4К2	4К3	4К4	5К1	5К2	6К1	6К2	6К3	6К4	6К5	7К1	7К2	7К3	7К4	7К5	7К6
		1	1	1	2	1	1	1	2	1	1	1	2	1	1	1	2	2	2	2	4	1	2	2	2	3	3	1	3	2
		Вся выборка РФ	25610	84	50	43	60	75	49	31	54	82	56	34	59	82	41	32	56	44	52	55	31	31	43	30	59	41	29	33
РСО-Алания	233	82	47	40	61	62	33	25	45	77	53	24	53	70	33	23	49	42	50	41	23	24	34	26	41	27	20	24	21	31
Алагирский район	17	82	59	41	53	71	65	18	56	88	41	18	59	76	41	12	53	47	59	32	13	12	32	24	53	27	18	24	25	35
МКОУ СОШ с. Прав	17	82	59	41	53	71	65	18	56	88	41	18	59	76	41	12	53	47	59	32	13	12	32	24	53	27	18	24	25	35
Дигорский район	11	82	45	45	64	64	45	27	50	64	27	0	36	73	36	27	36	55	73	50	39	45	41	32	18	12	6	0	6	14
МКОУ ООШ с. Синдикау	11	82	45	45	64	64	45	27	50	64	27	0	36	73	36	27	36	55	73	50	39	45	41	32	18	12	6	0	6	14
Кировский район	23	70	39	35	48	57	35	17	37	74	52	9	50	61	39	17	43	39	50	54	22	13	43	30	33	12	16	26	12	22
МКУ СОШ№2 ст. Змейская	23	70	39	35	48	57	35	17	37	74	52	9	50	61	39	17	43	39	50	54	22	13	43	30	33	12	16	26	12	22
Пригородный район	23	65	35	39	46	70	22	39	50	87	65	39	63	65	26	26	43	50	52	48	18	13	33	39	50	20	25	39	20	35
МБОУ СОШ №1 с. Ногир	23	65	35	39	46	70	22	39	50	87	65	39	63	65	26	26	43	50	52	48	18	13	33	39	50	20	25	39	20	35
г. Владикавказ	159	87	48	40	66	60	30	25	45	75	55	26	53	71	32	24	51	41	48	39	24	26	32	23	41	31	21	24	22	33
МБОУ СОШ №40	78	85	40	29	62	54	23	12	38	74	50	21	54	71	27	21	52	33	40	30	16	19	23	16	31	16	12	18	12	24
ГБОУ РЛИ	81	89	57	51	71	67	36	37	51	77	59	31	52	72	37	27	49	48	56	48	31	33	41	29	49	45	30	30	33	41

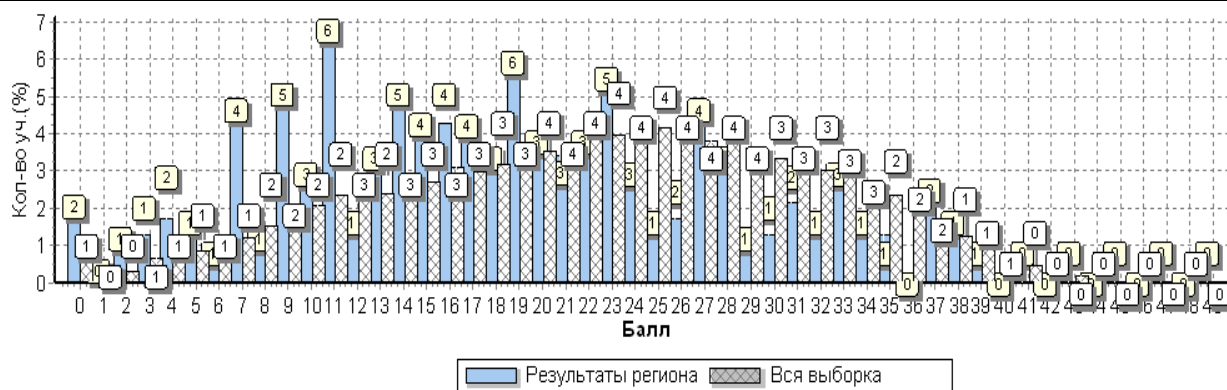


Рис. 1 Общая гистограмма первичных баллов по литературе

Распределение первичных баллов по вариантам

Таблица 3

Вариант	0	2	3	4	5	6	7	8	9	10	11	12	13	14	15	16	17	18	19	20	21	22	23	24	25	26	27	28	29	30	31	32	33	34	35	37	38	39	Кол-во
1				1				1		5		1	4		4	5	1	3	2	2	3	2		2	1	3	2	1	1	1	2	1	1	1	2	2	1	55	
4	3		2	1	1	1	3	1	4	2			2	2	3	3		3	2	1		1	2	2		1	4	4		2		4	1	1	1	1	1	58	
5	1	1	1	1	1		5	1	2	2	5	3		3	3	1	2	2	6	1	2	3	2	1		1	2	1		1		1	2	2				59	
8		1		1	1	1	2		4	2	5		4	2	4	2	2	1	2	4	4	1	6	3	1	1	1		1	2	1	1	1					61	
Комплект	4	2	3	4	3	2	10	2	11	6	15	3	7	11	10	10	9	7	13	8	8	8	12	6	3	4	10	7	2	3	5	3	6	3	3	5	3	2	233

Степень выполнения заданий группами учащихся по литературе (в % от числа участников)

Таблица 4

Регион	Кол-во уч.	1К1	1К2	1К3	1К4	2К1	2К2	2К3	2К4	3К1	3К2	3К3	3К4	4К1	4К2	4К3	4К4	5К1	5К2	6К1	6К2	6К3	6К4	6К5	7К1	7К2	7К3	7К4	7К5	7К6
		1	1	1	2	1	1	1	2	1	1	1	2	1	1	1	2	2	2	2	4	1	2	2	2	3	3	1	3	2
Вся выборка РФ	25610	84	50	43	60	75	49	31	54	82	56	34	59	82	41	32	56	44	52	55	31	31	43	30	59	41	29	33	31	45
РСО-Алания	233	82	47	40	61	62	33	25	45	77	53	24	53	70	33	23	49	42	50	41	23	24	34	26	41	27	20	24	21	31
Ср.% вып. уч. гр. баллов 2	65	65	25	22	47	29	11	8	20	49	26	5	32	38	12	6	25	28	32	5	2	0	4	2	11	7	4	3	5	6
Ср.% вып. уч. гр. баллов 3	112	85	49	45	62	65	30	21	48	84	61	28	56	81	44	29	56	43	52	44	22	22	33	25	35	19	14	20	16	25
Ср.% вып. уч. гр. баллов 4	51	98	67	49	75	92	63	49	69	94	67	39	72	82	37	29	63	58	70	79	47	51	70	52	86	62	48	57	45	73
Ср.% вып. уч. гр. баллов 5	5	100	80	80	90	100	60	80	90	100	100	20	80	100	20	20	60	60	70	80	85	80	80	60	90	100	73	80	87	90

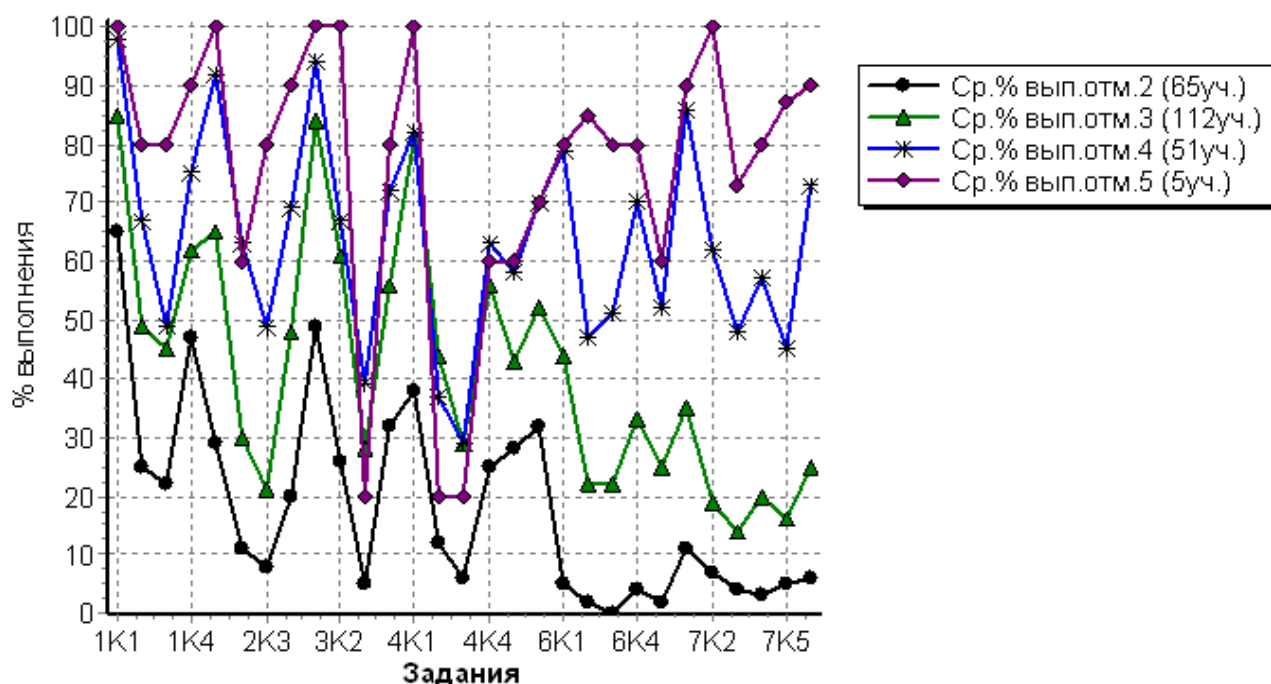


Рис. 2 Средний процент выполнения заданий по литературе группами учащихся

Статистика распределения результатов по литературе по отметкам

Регион	Кол-во уч.	Распределение групп баллов в %			
		2	3	4	5
Вся выборка РФ	25610	15.8	43.6	36.5	4.1
РСО - Алания	233	27.9	48.1	21.9	2.1

Столбец "Распределение групп баллов в %": Если группа баллов «2» более 50% (успеваемость менее 50%), соотв. ячейка графы «2» маркируется серым цветом; Если кол-во учеников в группах баллов «5» и «4» в сумме более 50% (кач-во знаний более 50%), соотв. ячейки столбцов «4» и «5» маркируются жирным шрифтом

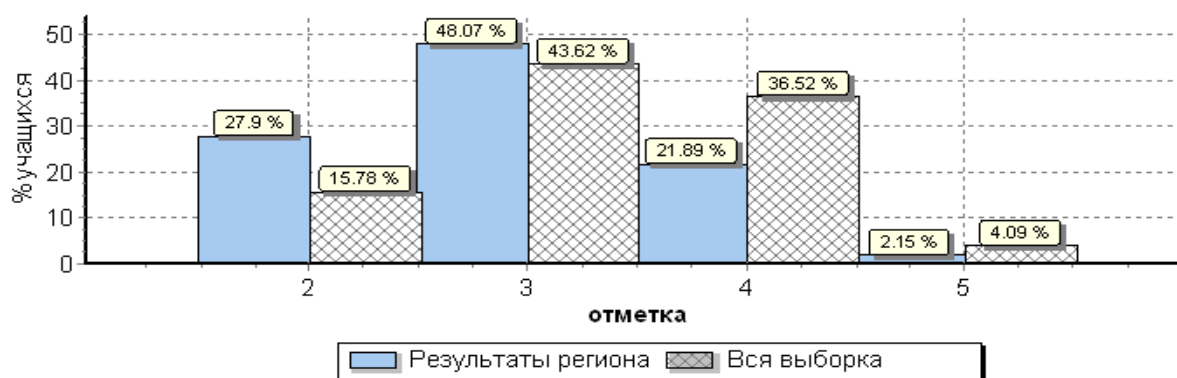


Рис. 3 Общая гистограмма отметок по литературе

Распределение отметок по вариантам

Таблица 5

Вариант	Отметка				Кол-во уч.
	2	3	4	5	
1	7	29	16	3	55
4	18	21	17	2	58
5	23	26	10	-	59
8	17	36	8	-	61
Комплект	65	112	51	5	233

Статистика по отметкам по литературе по МО

Таблица 6

АТЕ	Кол-во уч.	Распределение групп баллов в %			
		2	3	4	5
Вся выборка РФ	25610	15.8	43.6	36.5	4.1
PCO-Алания	233	27.9	48.1	21.9	2.1
Алагирский район	17	23.5	47.1	29.4	0
Дигорский район	11	18.2	72.7	9.1	0
Кировский район	23	30.4	52.2	17.4	0
Пригородный район	23	21.7	56.5	21.7	0
г. Владикавказ	159	29.6	44.7	22.6	3.1

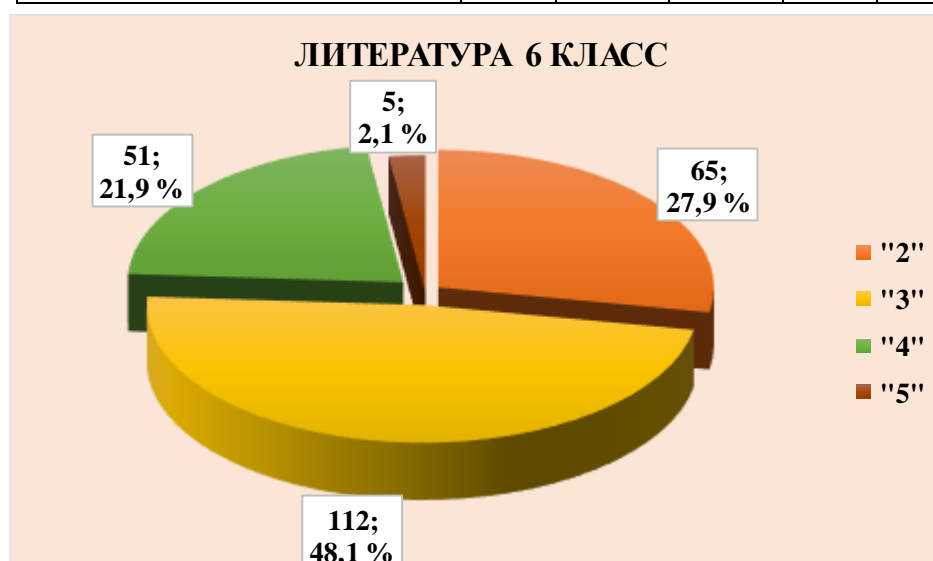


Рис. 4 Распределение отметок по литературе по PCO-A

Статистика по отметкам по литературе по ОО

Таблица 7

ОО	Кол-во участников	2		3		4		5		Средняя отметка
		чел.	%	чел.	%	чел.	%	чел.	%	
(sch150007) МКОУ СОШ с. Црау	17	4	23,5	8	47,1	5	29,4	0	0,0	3,1
Алагирский район	17	4	23,5	8	47,1	5	29,4	0	0,0	3,1
(sch153029) МКОУ ООШ с. Синдзикау	11	2	18,2	8	72,7	1	9,1	0	0,0	2,9
Дигорский район	11	2	18,2	8	72,7	1	9,1	0	0,0	2,9
(sch150054) МКУ СОШ №2 ст. Змейская	23	7	30,4	12	52,2	4	17,4	0	0,0	2,9
Кировский район	23	7	30,4	12	52,2	4	17,4	0	0,0	2,9
(sch153094) МБОУ СОШ № 1 с. Ногир	23	5	21,7	13	56,5	5	21,7	0	0,0	3,0
Пригородный район	23	5	21,7	13	56,5	5	21,7	0	0,0	3,0
(sch150141) МБОУ СОШ №40	78	33	42,3	35	44,9	10	12,8	0	0,0	2,7
(sch153134) ГБОУ РЛИ	81	14	17,3	36	44,4	26	32,1	5	6,2	3,3
г. Владикавказ	159	47	29,6	71	44,7	36	22,6	5	3,1	3,0
Итого по РСО - Алания:	233	65	27,9	112	48,1	51	21,9	5	2,1	3,0

Столбец "Распределение групп баллов в %": Если группа баллов «2» более 50%(успеваемость менее 50%), соотв. ячейка графы «2» маркируется серым цветом; Если кол-во учеников в группах баллов «5» и «4» в сумме более 50%(кач-во знаний более 50%), соотв. ячейки столбцов «4» и «5» маркируются жирным шрифтом.

3. Достижение планируемых результатов в соответствии с ПООП ООО по ЛИТЕРАТУРЕ

Таблица 8

№	Блоки ПООП ООО выпускник научится / получит возможность научиться или проверяемые требования (умения) в соответствии с ФГОС	Макс балл	Средний % ¹ выполнения	
			По региону	По России
		49	233 уч.	25610
1К1	Понимание содержания прочитанного фрагмента художественного произведения.	1	82	84
1К2	Умение находить в тексте содержательные элементы, говорящие об эпохе и/или мотивах поступков героев.	1	47	50
1К3	Умение аргументировать собственную точку зрения	1	40	43
1К4		2	61	60
2К1	Понимание содержания прочитанного фрагмента художественного произведения.	1	62	75
2К2	Умение определять характер персонажа, его душевное состояние	1	33	49
2К3	Умение аргументировать собственную точку зрения	1	25	31
2К4		2	45	54
3К1	Понимание содержания прочитанного фрагмента художественного произведения.	1	77	82
3К2	Умение соотносить различные точки зрения персонажей, понимать их отношение	1	53	56
3К3	друг к другу, объяснять поступки героев произведения	1	24	34
3К4	Умение аргументировать собственную точку зрения.	2	53	59
4К1	Понимание содержания прочитанного фрагмента художественного произведения	1	70	82
4К2	Умение определять душевное состояние героя, его причины, умение соотносить	1	33	41
4К3	внутреннее состояние героя и описание (пейзаж, интерьер, портрет)	1	23	32
4К4	Умение аргументировать собственную точку зрения.	2	49	56
5К1	Понимание историко-культурного контекста.	2	42	44
5К2	Понимание и объяснение значения слов, словосочетаний и контекста их употребления	2	50	52

6К1	Сопоставительный анализ фрагмента эпического текста и лирического произведения; направление анализа – тематическое.	2	41	55
6К2	Умение читать и эмоционально воспринимать текст лирического произведения,	4	23	31
6К3	определять его тему, по возможности – проблему.	1	24	31
6К4	Умение находить главное и второстепенное в тексте, соотносить с тематикой и проблематикой.	2	34	43
6К5	Умение сопоставлять разные тексты сходной тематики.	2	26	30
7К1	Создание письменных текстов разных жанров – сочинений.	2	41	59
7К2	Умение выбирать тему сочинения, композиционно его структурировать, подбирать для анализа и аргументации необходимые тексты из прочитанных ранее.	3	27	41
7К3	Умение логично и аргументированно отстаивать свою позицию по поводу изложенного в сочинении.	3	20	29
7К4	Умение кратко или выборочно пересказывать текст в направлении аргументации.	1	24	33
7К5	Умение грамотно формулировать мысли, грамотно их оформлять по правилам русской грамматики.	3	21	31
7К6		2	31	45

¹ Вычисляется как отношение (в %) суммы всех набранных баллов за задание всеми участниками к произведению количества участников на максимальный балл за задание

4. Статистика общероссийских и региональных результатов НИКО по ЛИТЕРАТУРЕ 8 класс

Степень выполнения заданий по литературе (в % от числа участников) по МО

Таблица 9

АТЕ	Кол-во уч.	1К1	1К2	1К3	1К4	2К1	2К2	2К3	2К4	3К1	3К2	3К3	3К4	4К1	4К2	4К3	4К4	5	6К1	6К2	7К1	7К2	7К3	7К4	7К5	8К1	8К2	8К3	8К4	8К5	8К6
		1	1	1	2	1	1	1	2	1	1	1	2	1	1	1	2	3	2	2	2	4	1	2	2	2	3	3	1	3	2
Вся выборка РФ	24845	87	48	36	53	73	33	33	49	79	48	41	51	77	45	43	52	47	44	45	43	25	27	33	23	39	30	21	27	23	28
РСО-Алания	246	76	43	32	49	61	28	30	41	65	39	36	41	61	35	32	42	39	31	32	21	10	13	16	13	16	12	10	11	11	13
Алагирский район	13	85	38	31	58	23	15	15	15	46	31	23	27	54	31	8	42	38	19	15	15	6	8	8	4	8	5	8	0	0	4
Дигорский район	13	77	46	15	58	92	46	38	58	46	23	15	35	77	38	23	58	41	42	31	15	6	8	12	12	35	26	13	15	26	31
Кировский район	29	69	45	31	43	48	31	24	29	62	34	34	41	52	34	24	29	14	33	31	28	10	17	17	19	22	16	15	17	14	14
Пригородный район	39	77	51	31	47	59	23	23	38	64	36	31	37	64	31	36	45	62	28	31	18	7	10	14	12	10	5	4	3	3	6
г. Владикавказ	152	77	41	34	50	64	28	34	45	68	42	41	43	62	36	36	42	38	31	34	22	11	13	17	13	16	13	11	12	12	13

Степень выполнения заданий по литературе (в % от числа участников) по ОО

Таблица 10

ОО	Кол-во уч.	1К1	1К2	1К3	1К4	2К1	2К2	2К3	2К4	3К1	3К2	3К3	3К4	4К1	4К2	4К3	4К4	5	6К1	6К2	7К1	7К2	7К3	7К4	7К5	8К1	8К2	8К3	8К4	8К5	8К6
		1	1	1	2	1	1	1	2	1	1	1	2	1	1	1	2	3	2	2	2	4	1	2	2	2	3	3	1	3	2
Вся выборка РФ	24845	87	48	36	53	73	33	33	49	79	48	41	51	77	45	43	52	47	44	45	43	25	27	33	23	39	30	21	27	23	28
РСО-Алания	246	76	43	32	49	61	28	30	41	65	39	36	41	61	35	32	42	39	31	32	21	10	13	16	13	16	12	10	11	11	13
Алагирский район	13	85	38	31	58	23	15	15	15	46	31	23	27	54	31	8	42	38	19	15	15	6	8	8	4	8	5	8	0	0	4
МКОУ СОШ с. Црау	13	85	38	31	58	23	15	15	15	46	31	23	27	54	31	8	42	38	19	15	15	6	8	8	4	8	5	8	0	0	4
Дигорский район	13	77	46	15	58	92	46	38	58	46	23	15	35	77	38	23	58	41	42	31	15	6	8	12	12	35	26	13	15	26	31
МКОУ ООШ с. Синдзикау	13	77	46	15	58	92	46	38	58	46	23	15	35	77	38	23	58	41	42	31	15	6	8	12	12	35	26	13	15	26	31
Кировский район	29	69	45	31	43	48	31	24	29	62	34	34	41	52	34	24	29	14	33	31	28	10	17	17	19	22	16	15	17	14	14
МКУ СОШ№2 ст. Змейская	29	69	45	31	43	48	31	24	29	62	34	34	41	52	34	24	29	14	33	31	28	10	17	17	19	22	16	15	17	14	14

Пригородный район	39	77	51	31	47	59	23	23	38	64	36	31	37	64	31	36	45	62	28	31	18	7	10	14	12	10	5	4	3	3	6
МБОУ СОШ № 1 с.Ногир	39	77	51	31	47	59	23	23	38	64	36	31	37	64	31	36	45	62	28	31	18	7	10	14	12	10	5	4	3	3	6
г. Владикавказ	152	77	41	34	50	64	28	34	45	68	42	41	43	62	36	36	42	38	31	34	22	11	13	17	13	16	13	11	12	12	13
МБОУ СОШ №40	77	69	34	21	45	58	19	26	42	62	35	32	36	49	29	26	32	23	20	23	8	6	6	6	7	1	1	1	1	1	1
ГБОУ РЛИ	75	85	49	48	55	69	36	41	49	75	49	49	51	75	44	45	53	54	42	45	36	16	20	28	19	31	26	20	23	22	25

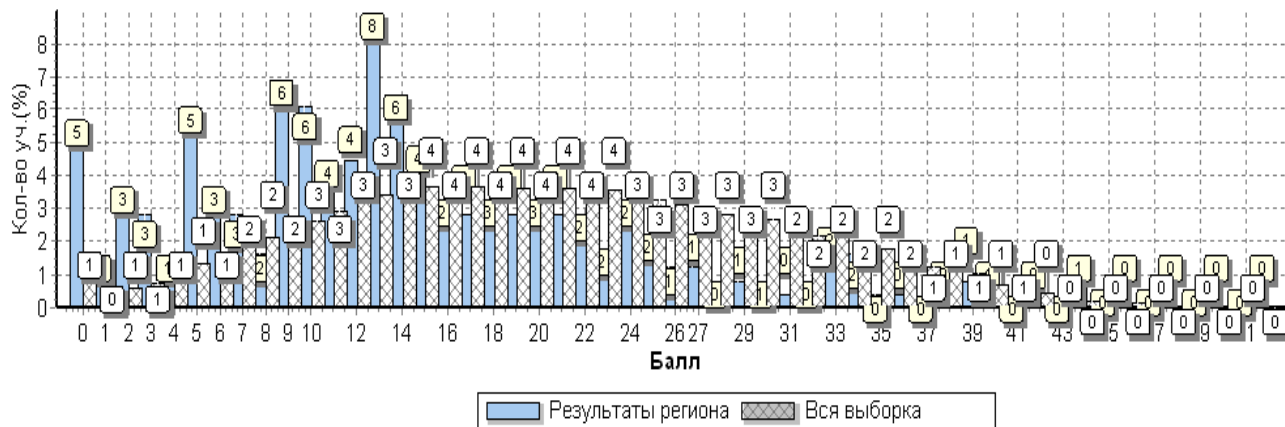


Рис. 5 Общая гистограмма первичных баллов по литературе

Распределение первичных баллов по вариантам

Таблица 11

Вариант	0	1	2	3	4	5	6	7	8	9	10	11	12	13	14	15	16	17	18	19	20	21	22	23	24	25	26	27	29	30	31	33	34	35	36	39	40	44	45	Кол-во уч.		
2	3	1	3	4	2	5	4	6	4	3	2	1	7	5	3	1	3	1	1	1	1	1	1	1	1	1	1	1	1	1	1	1	1	1	1	1	1	1	1	1	68	
3	3	1	2	1	4	1	1	1	3	4	3	4	4	4	1	1	1	1	2	3	4	1	1	2	3	1	1	1	1	1	1	1	1	1	1	1	1	1	1	1	1	59
5	3	1	1	3	1	2	4	6	2	1	4	3	3	3	3	2	1	1	1	1	1	1	1	2	1	1	1	1	1	1	1	1	1	1	1	1	1	1	1	1	1	60
7	3	1	1	1	1	1	1	4	2	2	5	5	2	3	1	3	2	2	4	2	2	2	2	1	1	1	1	1	1	1	1	1	1	1	1	1	1	1	1	1	1	59
Комплект	12	2	7	7	2	13	7	7	4	15	15	9	11	20	14	10	6	7	8	7	8	7	5	4	6	5	3	3	2	2	1	4	4	1	1	2	2	2	1	246		

**Степень выполнения заданий группами учащихся по литературе
(в % от числа участников)**

Таблица 12

Регион	Кол-во уч.	1К1	1К2	1К3	1К4	2К1	2К2	2К3	2К4	3К1	3К2	3К3	3К4	4К1	4К2	4К3	4К4	5	6К1	6К2	7К1	7К2	7К3	7К4	7К5	8К1	8К2	8К3	8К4	8К5	8К6
		1	1	1	2	1	1	1	2	1	1	1	2	1	1	1	1	2	3	2	2	2	4	1	2	2	2	3	3	1	3
Вся выборка РФ	24845	87	48	36	53	73	33	33	49	79	48	41	51	77	45	43	52	47	44	45	43	25	27	33	23	39	30	21	27	23	28
РСО-Алания	246	76	43	32	49	61	28	30	41	65	39	36	41	61	35	32	42	39	31	32	21	10	13	16	13	16	12	10	11	11	13
Ср.% вып. уч. гр. баллов 2	111	63	25	19	39	31	10	9	19	42	21	17	23	39	18	12	28	23	14	14	4	1	1	2	2	1	1	1	0	0	0
Ср.% вып. уч. гр. баллов 3	110	85	57	39	57	83	36	45	58	81	46	51	54	76	47	43	51	49	40	41	27	11	13	20	18	16	11	9	8	8	11
Ср.% вып. уч. гр. баллов 4	20	95	60	60	60	95	65	55	65	90	80	55	62	95	55	70	65	65	58	62	68	35	55	50	35	85	70	50	65	62	70
Ср.% вып. уч. гр.б аллов 5	5	100	80	60	70	100	80	60	80	100	100	60	80	100	60	100	50	73	90	100	90	85	100	80	60	100	87	73	80	93	80

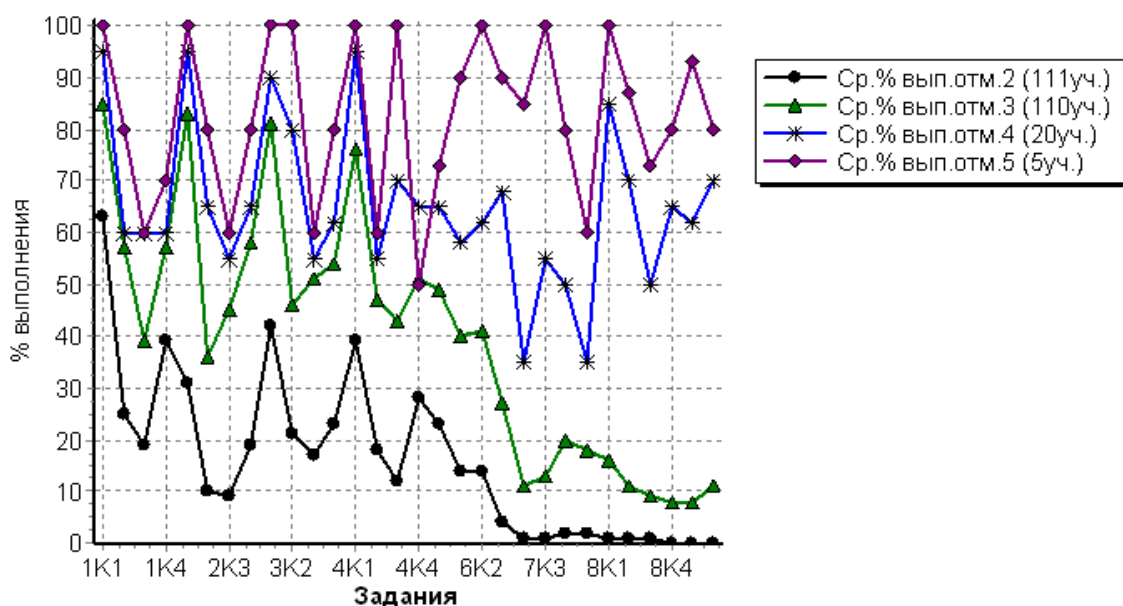


Рис. 6 Средний процент выполнения заданий по литературе группами учащихся

Статистика распределения результатов по литературе по отметкам

Регион	Кол-во уч.	Распределение групп баллов в %			
		2	3	4	5
Вся выборка РФ	24845	21.4	50	26.1	2.5
РСО-Алания	246	45.1	44.7	8.1	2

Столбец "Распределение групп баллов в %": Если группа баллов «2» более 50% (успеваемость менее 50%), соотв. ячейка графы «2» маркируется серым цветом; Если кол-во учеников в группах баллов «5» и «4» в сумме более 50% (кач-во знаний более 50%), соотв. ячейки столбцов «4» и «5» маркируются жирным шрифтом

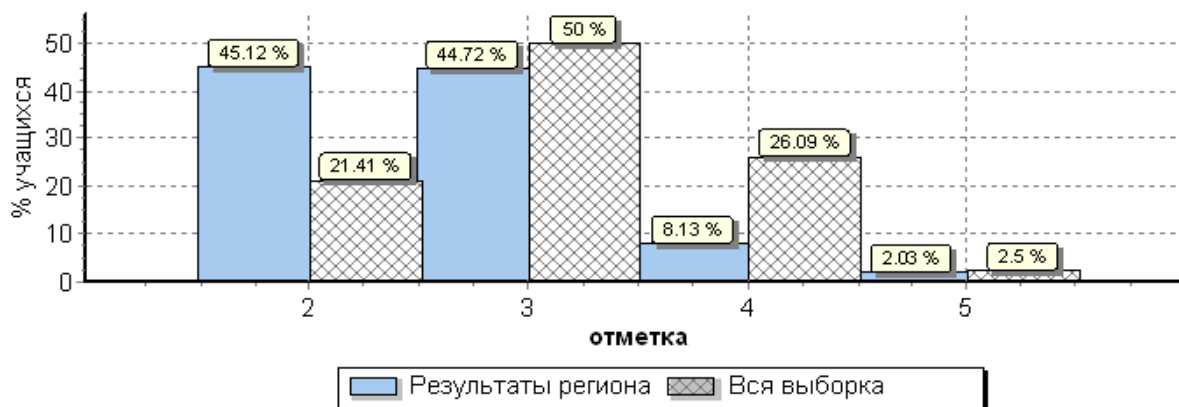


Рис. 7 Общая гистограмма отметок по литературе
Распределение отметок по вариантам

Таблица 13

Вариант	Отметка				Кол-во уч.
	2	3	4	5	
2	38	26	4	-	68
3	28	28	3	-	59
5	24	27	7	2	60
7	21	29	6	3	59
Комплект	111	110	20	5	246

Статистика по отметкам по литературе по МО

Таблица 14

АТЕ	Кол-во уч.	Распределение групп баллов в %			
		2	3	4	5
Вся выборка	24845	21.4	50	26.1	2.5
РСО-Алания	246	45.1	44.7	8.1	2
Алагирский район	13	69.2	30.8	0	0
Дигорский район	13	38.5	53.8	7.7	0
Кировский район	29	44.8	48.3	6.9	0
Пригородный район	39	51.3	46.2	2.6	0
город Владикавказ	152	42.1	44.1	10.5	3.3

Столбец "Распределение групп баллов в %": Если группа баллов «2» более 50%(успеваемость менее 50%), соотв. ячейка графы «2» маркируется серым цветом; Если кол-во учеников в группах баллов «5» и «4» в сумме более 50%(кач-во знаний более 50%), соотв. ячейки столбцов «4» и «5» маркируются жирным шрифтом.



Рис. 8 Распределение отметок по литературе по РСО-А
Статистика по отметкам по литературе по ОО

Таблица 15

ОО	Кол-во участников	2		3		4		5		Средняя отметка
		чел.	%	чел.	%	чел.	%	чел.	%	
(sch150007) МКОУ СОШ с. Црау	13	9	69,2	4	30,8	0	0,0	0	0,0	2,3
Алагирский район	13	9	69,2	4	30,8	0	0,0	0	0,0	2,3
(sch153029) МКОУ ООШ с.Синдзикау	13	5	38,5	7	53,8	1	7,7	0	0,0	2,7
Дигорский район	13	5	38,5	7	53,8	1	7,7	0	0,0	2,7
(sch150054) МКУ СОШ№2 ст. Змейская	29	13	44,8	14	48,3	2	6,9	0	0,0	2,6
Кировский район	29	13	44,8	14	48,3	2	6,9	0	0,0	2,6
(sch153094) МБОУ "СОШ №1 с.Ногир"	39	20	51,3	18	46,2	1	2,6	0	0,0	2,5
Пригородный район	39	20	51,3	18	46,2	1	2,6	0	0,0	2,5
(sch150141) МБОУ СОШ №40	77	50	64,9	26	33,8	0	0,0	1	1,3	2,4
(sch153134) ГБОУ РЛИ	75	14	18,7	41	54,7	16	21,3	4	5,3	3,1
г. Владикавказ	152	64	42,1	67	44,1	16	10,5	5	3,3	2,8
Итого по РСО - Алания:	246	111	45,1	110	44,7	20	8,1	5	2,0	2,7

Столбец "Распределение групп баллов в %": Если группа баллов «2» более 50%(успеваемость менее 50%), соотв. ячейка графы «2» маркируется серым цветом; Если кол-во учеников в группах баллов «5» и «4» в сумме более 50%(кач-во знаний более 50%), соотв. ячейки столбцов «4» и «5» маркируются жирным шрифтом

5. Достижение планируемых результатов в соответствии с ПООП ООО по ЛИТЕРАТУРЕ

Таблица 16

№	Блоки ПООП выпускник научится / получит возможность научиться или проверяемые требования (умения) в соответствии с ФГОС	Макс балл	Средний % выполнения ¹	
			По региону	По России
		52	246 уч.	24845
1К1	Понимание содержания прочитанного фрагмента художественного произведения	1	76	87
1К2	Умение находить в тексте содержательные элементы, говорящие об эпохе и/или мотивах поступков героев.	1	43	48
1К3	Умение аргументировать собственную точку зрения	1	32	36
1К4		2	49	53
2К1	Понимание содержания прочитанного фрагмента художественного произведения	1	61	73
2К2	Умение определять характер персонажа, его душевное состояние	1	28	33
2К3	Умение аргументировать собственную точку зрения	1	30	33
2К4		2	41	49
3К1	Понимание содержания прочитанного фрагмента художественного произведения	1	65	79
3К2	Умение соотносить различные точки зрения персонажей, понимать их отношение друг к другу, объяснять поступки героев произведения	1	39	48
3К3	Умение аргументировать собственную точку зрения	1	36	41
3К4		2	41	51
4К1	Понимание содержания прочитанного фрагмента художественного произведения	1	61	77
4К2	Умение определять душевное состояние героя, его причины, умение соотносить внутреннее состояние героя и описание (пейзаж, интерьер, портрет)	1	35	45
4К3	Умение аргументировать собственную точку зрения	1	32	43
4К4		2	42	52
5	Знание содержания изученных литературных произведений	3	39	47
6К1	Понимание историко-культурного контекста	2	31	44
6К2	Понимание и объяснение значения слов, словосочетаний и контекста их употребления	2	32	45
7К1	Сопоставительный анализ фрагмента эпического текста и лирического произведения; направление анализа – тематическое	2	21	43
7К2	Умение читать и эмоционально воспринимать текст лирического произведения, определять его тему, по возможности – проблему.	4	10	25
7К3	Умение находить главное и второстепенное в тексте, соотносить с тематикой и проблематикой.	1	13	27
7К4	Умение сопоставлять разные тексты сходной тематики.	2	16	33
7К5		2	13	23
8К1	Создание письменных текстов разных жанров – сочинений	2	16	39
8К2	Умение выбирать тему сочинения, композиционно его структурировать, подбирать для анализа и аргументации необходимые тексты из прочитанных ранее.	3	12	30
8К3	Умение логично и аргументированно отстаивать свою позицию по поводу изложенного в сочинении.	3	10	21
8К4	Умение кратко или выборочно пересказывать текст в направлении аргументации.	1	11	27
8К5	Умение грамотно формулировать мысли, грамотно их оформлять по правилам русской грамматики.	3	11	23
8К6		2	13	28

¹ Вычисляется как отношение (в %) суммы всех набранных баллов за задание всеми участниками к произведению количества участников на максимальный балл за задание